

Compte-rendu de l'atelier n°3

*Concertation autour des usages du Bassin Versant
de la Tortue, Rigole du Roi et Pont des Planques*

01/07/2025



1 - Contexte général

Objectifs de l'atelier

- **Cartographier les usages souhaités :**
 - **Illustrer le scénario commun :** Lors de l'atelier N°2, les participants ont pu construire collectivement un scénario commun pour le Bassin Versant de la Tortue, Rigole du Roi et Pont des Planques. L'atelier N°3 vise à illustrer ce scénario en proposant des aménagements concrets et localisés.
 - **Localiser les aménagements et usages :** En sous-groupes puis en plénière, les participant.e.s sont amenés à co-construire une cartographie des aménagements et usages.

Déroulé minuté

18:30 🕒 5'	Accueil des participants Description	⚙️ Organisation	Accueil	▼
18:35 🕒 5'	Présentation du déroulé de la soirée Description	🗣️ Plénière	Accueil	▼
18:40 🕒 10'	Présentation des scénarios prospectifs de l'atelier n° 2 Description	🗣️ Plénière	Exploration	▼
18:50 🕒 30'	Atelier - Notre carte idéale des usages Description	👥 Sous-groupe	Prototypage	▼
19:20 🕒 20'	Planche de tendance Description	👤 + Format	Prototypage	▼
19:40 🕒 20'	Restitution et échanges Description	🔄 Échange	Restitution	▼
20:00 🕒 1h30				

2 - Présentation du scénario commun et échanges

Le pré-requis : l'identité

Lors de l'atelier n°2, les participants ont exprimé un constat partagé : le Bassin Versant souffre d'un déficit d'identité marquée. Il apparaît aujourd'hui peu reconnaissable, et rien ne signale véritablement que l'on se trouve à l'intérieur de ses limites géographiques ou qu'on y appartient. Ce manque de lisibilité territoriale a été identifié comme un frein à l'appropriation collective du Bassin Versant par ses usagers.

Les 3 priorités

- Biodiversité
- Pédagogie
- Loisirs

Le récit commun écrit à la suite de l'atelier N°2

Le bassin versant devient un **espace de nature partagée, où la biodiversité est activement protégée et valorisée**. Des zones sanctuarisées côtoient des aménagements doux, pensés pour permettre à tous, y compris les personnes à mobilité réduite et les familles, de profiter du territoire sans impacter les milieux sensibles.

Le bassin versant se raconte à travers des **parcours pédagogiques et ludiques**, ponctués de panneaux à double niveau de lecture adaptés à tous les âges. Ces itinéraires dévoilent les richesses écologiques et historiques du territoire tout en renforçant le lien affectif entre habitants et bassin versant.

Des **espaces de rencontre et de loisirs**, animés par une programmation culturelle en lien avec les cours d'eau, viennent renforcer l'identité du bassin versant comme lieu de vie.

Enfin, une **dynamique collective** se structure : les acteurs du territoire se mobilisent régulièrement pour échanger, décider et agir ensemble pour la préservation de ce bien commun.

Échanges

Les participants aimeraient que le récit commun soit plus ancré dans le territoire. L'objectif est d'y intégrer les spécificités du Bassin Versant.

Au cours des échanges, des idées ont émergé :

- valoriser la diversité des paysages. Les canaux sont artificiels et traversent les villes et villages, il s'agit d'une spécificité à mettre en avant dans le récit.
- Placer l'eau au cœur du scénario, en valorisant toutes ses formes (canaux, captages, infiltrations, zones humides, tourbières, etc.) et en rappelant que les communes du Bassin Versant sont aussi des Communes Gardiennes de l'Eau, porteuses d'une responsabilité collective sur sa préservation.
- Valoriser la diversité des espaces du Bassin Versant, qui mêle nature, zones urbaines et milieux mixtes.

Proposition d'un récit commun ré-écrit suite à l'atelier N°3

Le Bassin Versant de la Tortue, du Pont des Planques et de la Rigole du Roi est un territoire singulier, où le réseau de rivières est né historiquement des besoins d'assainir la zone marécageuse au profit de l'essor agricole et urbain. Ce réseau mêle canaux artificiels, rigoles, méandres, zones humides et tronçons busés, formant une trame hydraulique atypique, alternant entre nature et aménagement.

Au fil du temps, le bassin versant est devenu **un territoire de nature habité et partagé, où la biodiversité et le patrimoine de l'eau sont activement protégés et valorisés**. Des zones sanctuarisées côtoient des aménagements doux, accessibles à tous, sans impacter les milieux sensibles : canaux, captages, infiltrations, zones humides, tourbières, trinquis, méandres...

Le bassin versant se raconte à travers des **parcours pédagogiques et ludiques**, ponctués de panneaux à double niveau de lecture adaptés à tous les âges. Ces itinéraires dévoilent les richesses écologiques et historiques du territoire tout en renforçant le lien affectif entre habitants et bassin versant (circuit patrimoine bâti, circuit patrimoine historique de l'eau et de sa gestion, circuit de ventes à la ferme, etc.).

Des **espaces de rencontre et de loisirs**, animés par une programmation culturelle en lien avec les cours d'eau, viennent renforcer l'identité du bassin versant comme lieu de vie. Ces événements peuvent prendre plusieurs formes : marchés artisanaux ou locaux, guinguettes, spectacles vivants, etc.

Les acteurs du territoire se mobilisent régulièrement pour échanger pour la préservation de ce bien commun et de l'eau, dans ce territoire des gardiennes de l'eau.

3 - Atelier carte à tamponner

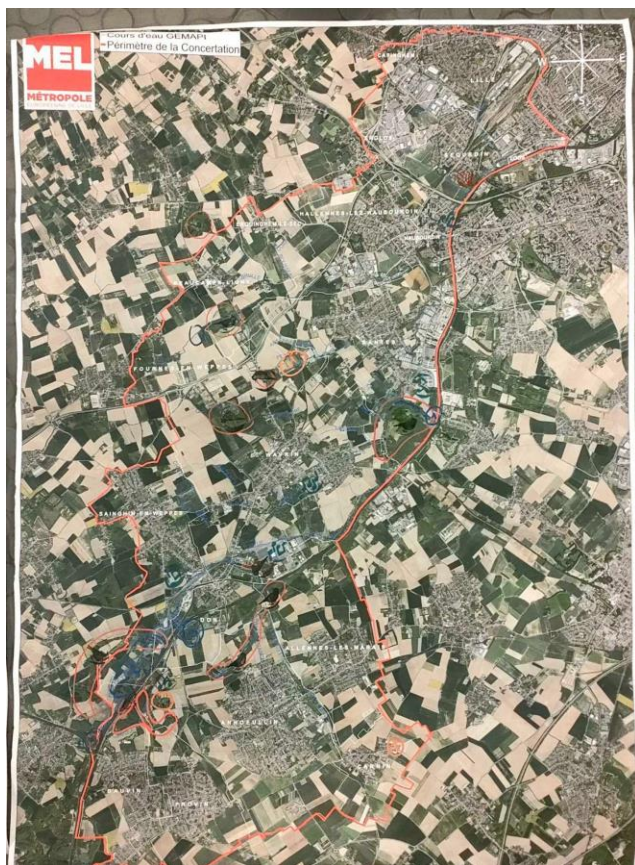
Consignes

Les participants étaient invités à se munir de tampons et de feutres, et à tamponner la photographie aérienne afin de localiser les usages et aménagements souhaités.

Pour détailler leurs choix, des cartes-usages étaient à remplir pour chaque groupe.

Réalisation

Groupe A



Animation festive : Les animations festives permettent d'amener les riverains au centre de lieux qu'ils ne connaissent peut-être pas, afin de leur montrer les potentialités du site. Les localisations des animations festives sont représentées par des notes de musiques bleues sur la carte. Elles sont situées :

- Friche Lever
- Les Ansereuilles (sur les bords de la Deûle)
- La salle des fêtes de Wavrin
- Île au Saules
- Ancienne ferme Desmadrilles
- Le Relais Nature de Santes

Ces endroits ont été choisis car ils sont accessibles à pied, vélo et voiture et qu'ils ne sont pas complètement dans des zones naturelles.

Zones de préservation de la faune et de la flore : Ces zones permettraient d'avoir des espaces de faune et de flore préservés. Les participants rappellent que la nature n'appartient pas uniquement au genre humain. Ces zones de préservations sont entourées en rouge sur la carte et ont un tampon d'oiseau noir. Elles sont situées :

- Marais de Santes et de Wavrin

- Ancien méandre d'Allennes
- Île de la gare d'eau, gare à bateaux (Bauvin)
- Bois de la Gîte
- Une partie du parc de la Deûle, derrière le relais Nature de Santes
- Les anciens méandres entre Don et Bauvin.

Aménagement d'observatoire accessible à tous (PMR, poussette, enfants, etc.) : Les participants s'accordent : il y a déjà des endroits accessibles grâce à des pontons en bois, comme au parc de la Gîte. Mais il serait possible d'en installer d'autres :

- Au niveau du Relais Nature de Santes, c'est un endroit idéal car accessible facilement et protégé.
- Dans les anciens méandres entre Don et Bauvin, le long du canal au-dessus de l'ancienne blanchisserie
- Les étangs de la Louvière à Don

Il convient d'utiliser les chemins déjà existants.

Valorisation des réseaux de vente à la ferme : Réalisation de circuits pédagogiques réalisables à pied ou à vélo, et mettant en avant les fermes proposant la vente à la ferme. Quelques fermes ont été identifiées par les habitants, elles sont entourées en orange sur la carte.

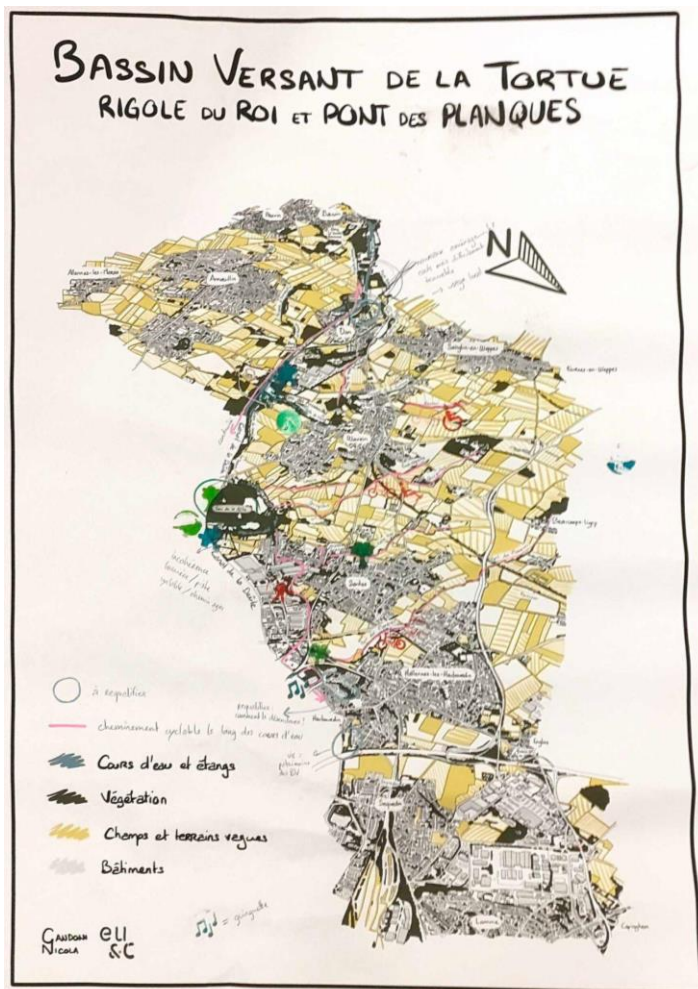
Sensibilisation des enfants : Pour les participants, la sensibilisation n'est pas cartographiable car elle doit se faire au sein de toutes les écoles. Les associations du Bassin Versant, à l'aide de financements, peuvent intervenir dans les écoles pour faire de la sensibilisation et de la pédagogie autour des bassins versants. Les centres aérés peuvent organiser des piques-niques au bord de la Deûle pour sensibiliser les enfants.

Valoriser le Bassin Versant en réalisant des circuits thématiques : Le Bassin Versant est riche en patrimoine bâti, histoire, culture, technique liées à la gestion des eaux. Les participants proposent de mettre en avant ces richesses en créant des circuits :

- Valorisation du patrimoine historique bâti : le Château d'Annoeullin, les blanchisseries, les fermes, etc.
- Valorisation de la culture des marais et de l'eau et de la pâture en zone humide : il s'agit de trouver des traces à montrer dans le paysage : trinquais, pâturages, tourbières, méandres, etc.
- Valorisation de l'assainissement de l'eau et de ses captages (circuits techniques) : même si aucune station d'épuration n'est présente sur le territoire, il est important pour les participants de faire mieux connaître les processus d'assainissement et de captage. Aussi, des exemples de moyens pour la gestion durable des eaux pluviales pourraient être donnés à voir sur le territoire : jardin de pluie, déconnexion des toitures etc.
- Les activités industrielles sont liées à l'histoire du bassin versant.

Des panneaux pédagogiques peuvent venir illustrer les différents circuits.

Groupe B



Sanctuarisation : Comme le groupe A, le groupe B a identifié des zones de nature à préserver :

- Parc de la Gîte
- Triangle ferroviaire entre Haubourdin et Santes
- Constellation de petits parcs préservés sur l'ensemble du Bassin Versant.

Sur la carte ces espaces sont matérialisés par des tampons de couleur verte. Ces espaces ne doivent pas avoir d'usages humains, mais il faut tout de même permettre des fenêtres ouvertes (d'observations) pédagogiques.

Mobilités : Le groupe a tracé en rose les cheminements cyclables et piétons qu'il faudrait développer.

- Le long de la Deûle et ses chemins de halage sont la colonne vertébrale de l'ensemble du maillage de mobilités douces.
- Les autres tracés sont les côtes, ils viennent en appui au tracé principal et permettent d'arpenter l'ensemble du Bassin Versant.

Loisirs : Comme le groupe A, le groupe B a réfléchi à des espaces où installer des activités de loisirs / festives :

- Au bout du parc des Ansereuilles

- Friche Lever
- Au niveau du bois de la Gîte

Valoriser et requalifier : Le groupe a identifié des zones à valoriser et requalifier :

- île de Don
- Bois de l'évêché au cœur d'Haubourdin
- La Vis qui permet à la Tortue de rejoindre la Deûle, cet espace est emblématique pour le cycle de l'eau

4 - Synthèse des cartes

