

Armentières

Houplines

FRANGES INDUSTRIELLES

De la friche textile
à la ville nature

Réunion publique de restitution

Concertation préalable sur les phases 2 et 3

Jean-Michel MONPAYS, maire d'Armentières

Déroulé de la réunion

1. Rappel du projet et des objectifs de la concertation
2. Les modalités de la concertation
3. Le bilan de la concertation sur le projet

Présentation du projet « Franges industrielles »



Situation du projet

Un site de **15 hectares** en limite des communes d'Armentières et d'Houplines.

Le secteur des Franges industrielles se situe :

- à **600 m de la mairie d'Armentières** (8 min à pied)
- à **1,3 km de la gare d'Armentières** (17 min à pied)
- à **400 m de la mairie d'Houplines** (5 min à pied)
- à **1 km de la voie verte le long de la lys** (13 min à pied)



Les ambitions du projet

- Ouvrir vers la Lys, la plaine des sports, les espaces verts existants
- Offrir une nouvelle offre de logements diversifiés
- Donner toute sa place à la nature
- Créer des espaces de rencontres
- Créer des nouveaux équipements publics et commerciaux

Un projet en 3 phases

Environ **843 logements créés sur 15 ans** sur l'ensemble de l'opération pour diversifier l'offre et répondre aux besoins des communes et des habitants, à tout âge (logements individuels, intermédiaire, collectifs..., logements sociaux, accession propriété).

Livraisons prévisionnelles des logements :

- Phase 1 : 286 logements entre 2028 et 2030
- Phase 2 : environ 236 logements à partir de 2035
- Phase 3 : environ 266 logements à partir de 2040



Objectifs et modalités de la concertation

Moyens d'information

MÉTROPOLÉ EUROPÉENNE DE LILLE

Armentières Houplines



FRANGES INDUSTRIELLES De la friche textile à la ville nature

Futur quartier, nouvelles voies pour rejoindre la Lys, nouvelle place, futur équipement culturel...
Quelles idées ? Quels besoins ?

Nous serons présents pour vous informer sur le projet et recueillir vos idées !

Parvis de l'Eglise Saint Charles
à la sortie des écoles
Mardi 13 mai
16h30-18h

ALDI
à l'entrée du magasin
Mercredi 14 mai
14h-17h
Samedi 24 mai
10h-13h

Super U
à l'entrée du magasin
Samedi 17 mai
10h-13h

Plus d'informations
participation.lillemetropole.fr







Flyer et dépliant d'information avec QR Code qui renvoie vers la plateforme

Diffusion lors des temps d'aller vers



La plateforme de participation citoyenne de la MEL

Accueil Participer À propos

Franges industrielles d'Armentières et d'Houplines: De la friche textile à la ville nature
#frangesindus • Concertation grand public

ÉTAPE 4 SUR 4
Réunion de restitution
01/07/2025 - 02/07/2025
[Voir les étapes](#)

PRÉSENTATION DONNEZ VOTRE AVIS EN LIGNE

La réunion de restitution de la concertation se tiendra le 1er juillet à la Maison du Temps Libre, 110 rue du Général Leclerc à Armentières, à 18h30.

Retrouvez les résultats du questionnaire en ligne sur le futur équipement culturel à Houplines en cliquant sur le lien suivant !
<https://jeparticipe.ville-houplines.fr/1/2890/concertation-publique-un-futur-equipement-culturel-a-houplines>

Plateforme de la MEL : informations sur le projet et contributions libres

FRANGES INDUSTRIELLES

LA MÉTHODOLOGIE MISE EN PLACE



Février-Mars :

Réalisation de **10 entretiens** avec des acteurs sur les communes d'Armentières et Houplines



23 mars > 26 mai

Contributions possibles sur la **plateforme de participation** de la MEL et en format papier en mairie d'Armentières

3 contributions sur la
plateforme MEL



Mai : 4 temps terrain à la rencontre des riverains :

13/05 : sortie d'école (J. Jacob) le 13/05 ; 14 et 24/05 : supermarché ALDI (Houplines) ; 17/05 : Super U (Houplines)

88 échanges
252 flyer distribués



13 mai > 02 juin

Questionnaire en ligne concernant la création potentielle d'un futur équipement culturel à Houplines

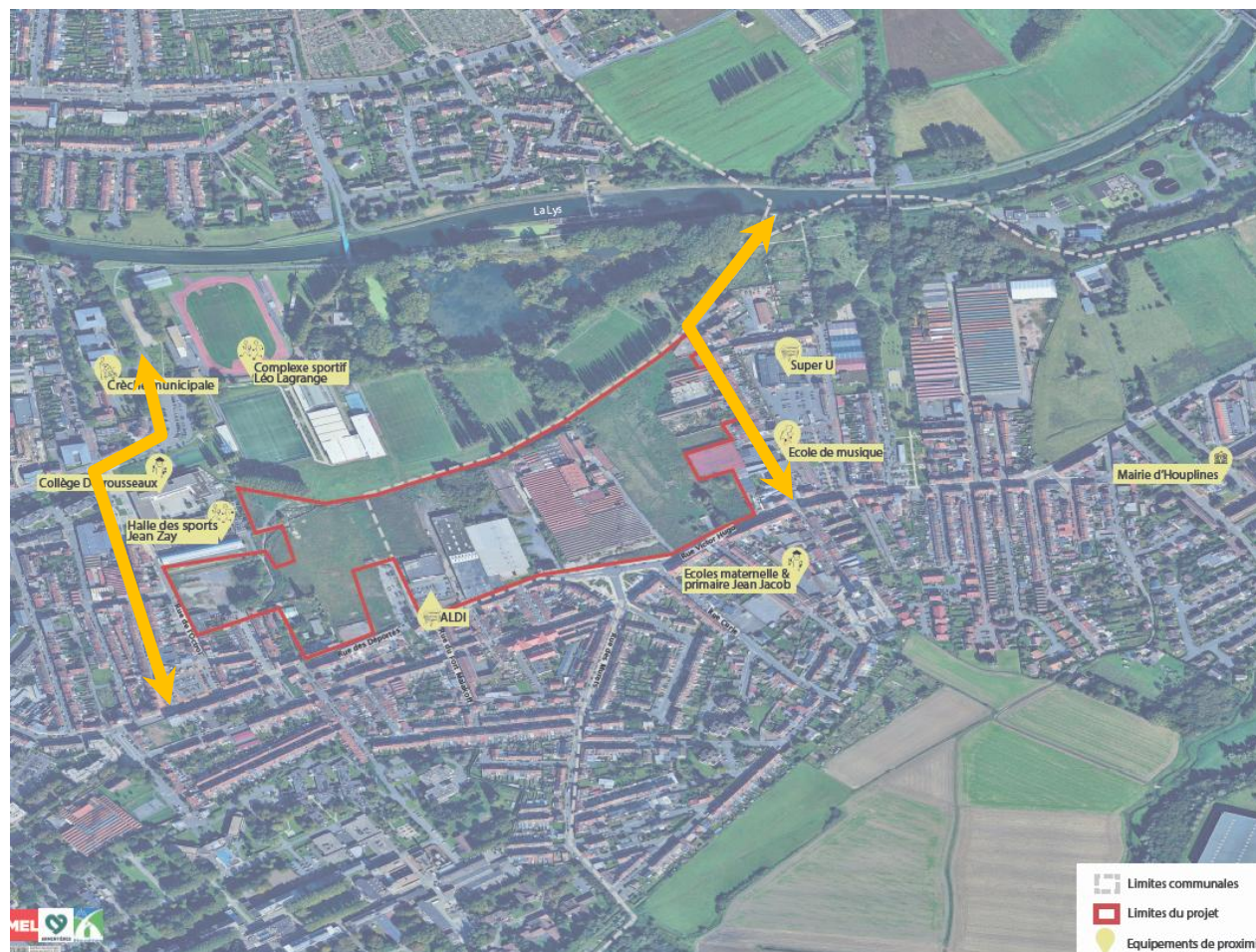
23 réponses

Le bilan de la concertation

Concertation | La lys et ses accès, aujourd'hui



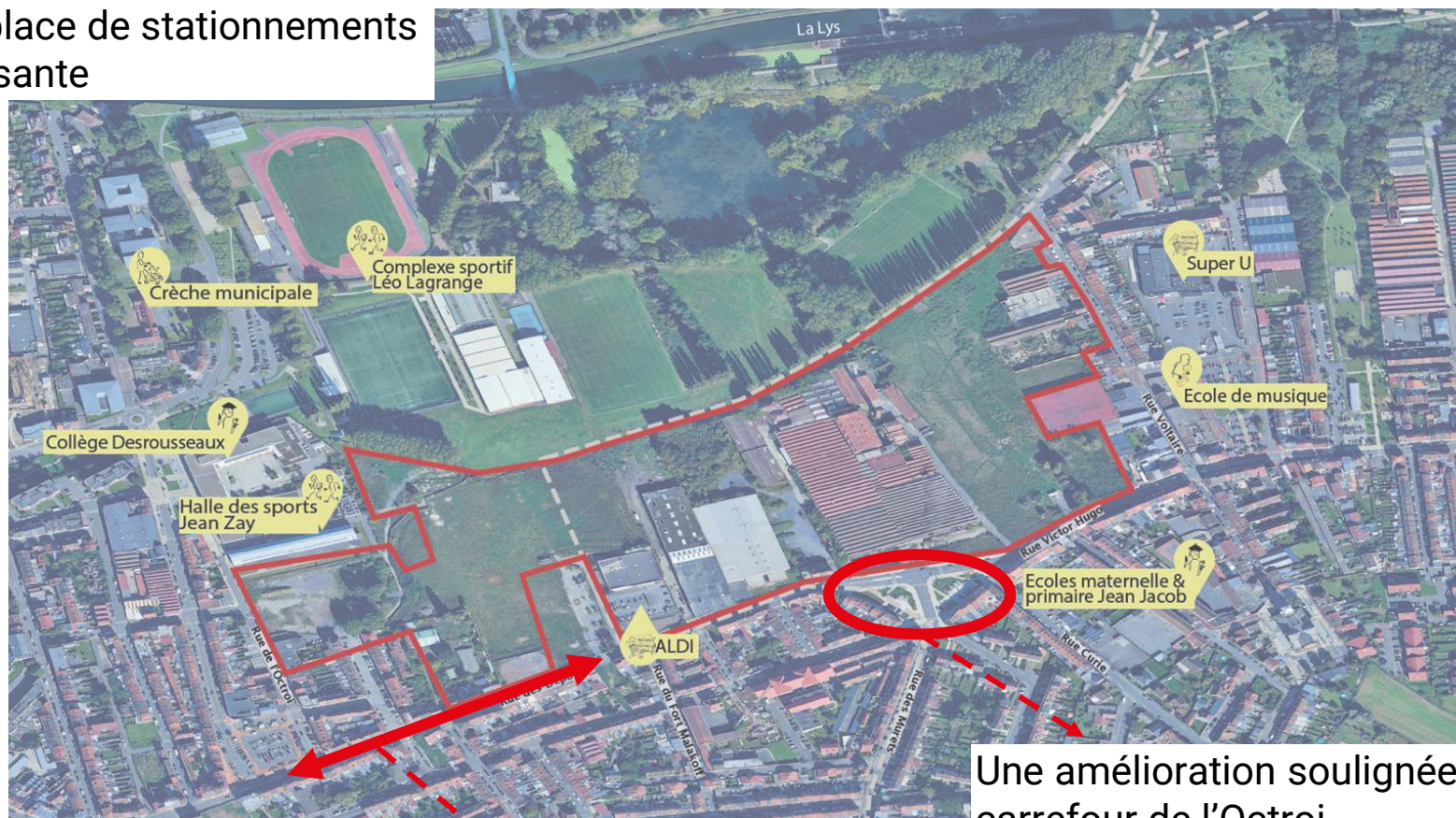
- La lys et ses alentours : un espace calme apprécié (promenade, pique-nique...)
- Un accès à la Lys qui se fait principalement par la rue Voltaire ou par la rue de l'Octroi
- Un accès qui reste peu intuitif et peu sécurisé pour les modes doux



Concertation | circulations et déplacements aujourd'hui



- Nombre de place de stationnements jugés insuffisante



Rue des Déportés : circulation dense et sentiment de vitesse des véhicules / insécurité modes doux

Une amélioration soulignée du carrefour de l'Octroi
Un carrefour qui reste problématique (sortir de la rue Curie) et stationnement anarchique sur les espaces verts



Concertation | circulations et déplacements dans le projet

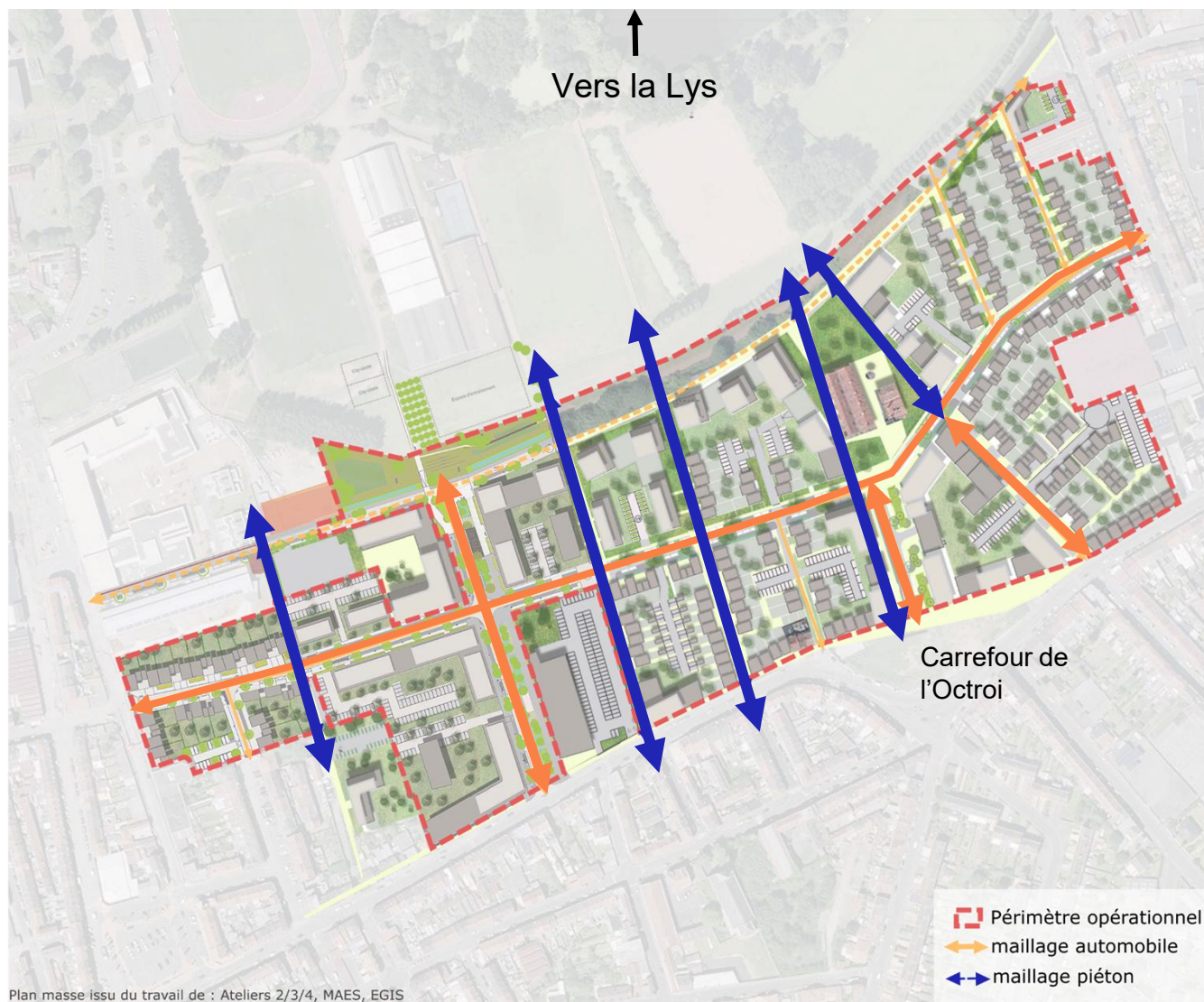


Un stationnement disponible
qui doit être adapté au nombre
de nouveaux logements



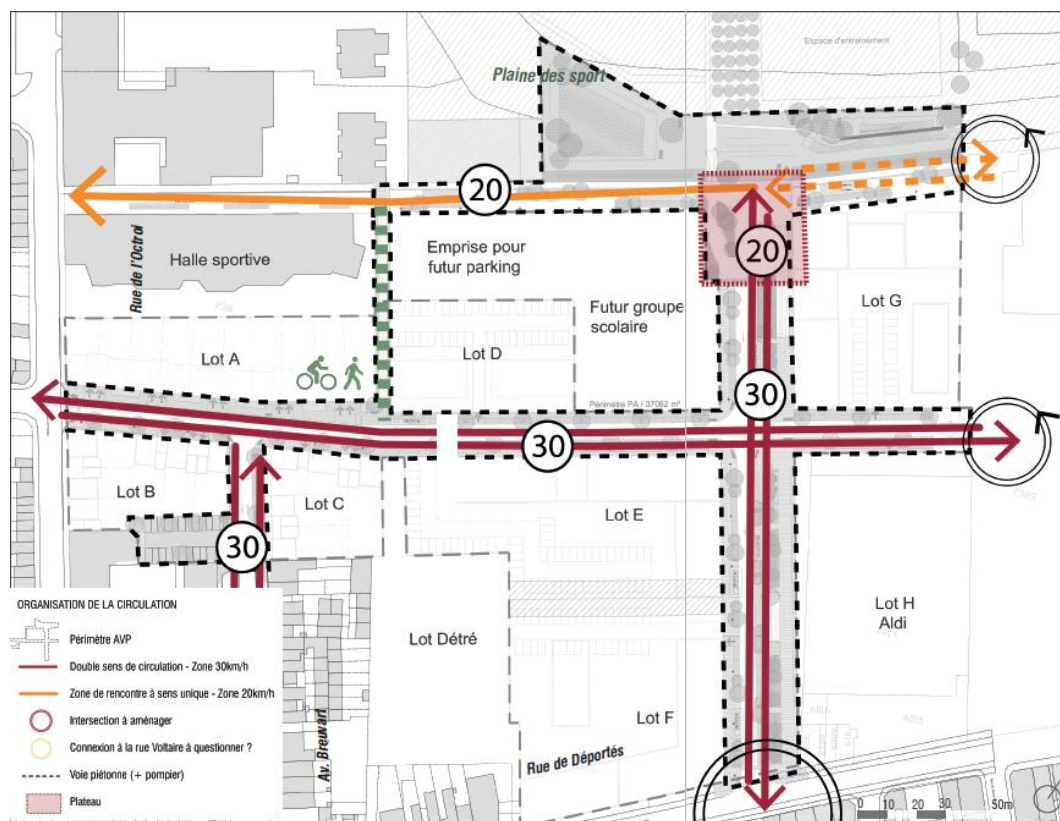
Donner une place sécurisée
aux modes doux

LE PROJET



**Ouvrir vers la Lys,
tout en donnant place
aux modes doux**

LE PROJET (Phase 1)

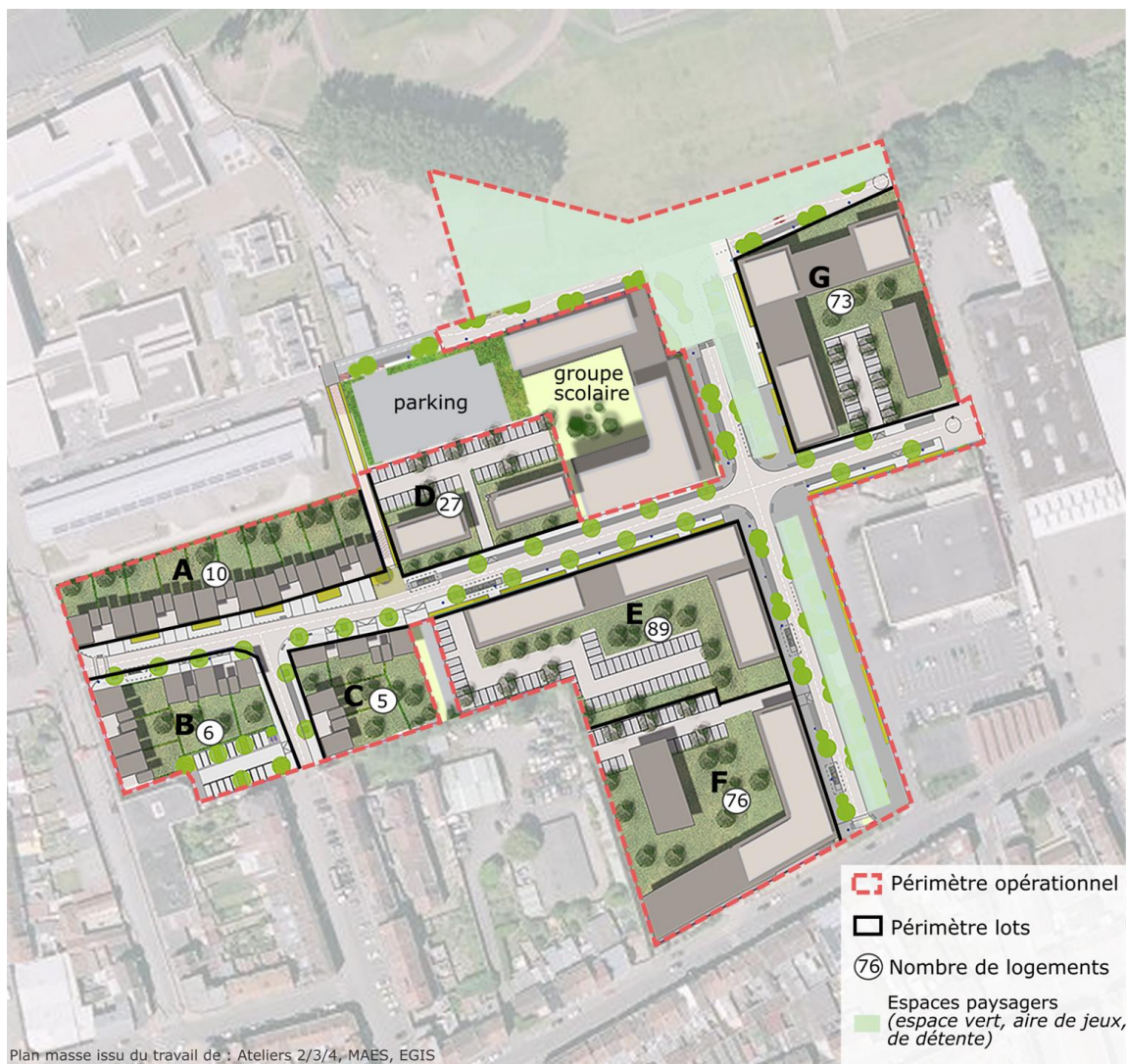


Programmation Phase 1

Offrir de nouvelles voies et donner place aux modes doux

- Une zone 30 sur les axes majeurs
- Une zone de rencontre au Nord (20km/h) donnant la priorité aux piétons.

LE PROJET (Phase 1)



Stationnements adaptés

286 logements

410 places de stationnement

Stationnement Privé :

- Création de **335 places** de stationnement dédiées aux futurs logements ;

Stationnement Public :

- Création **59 places** sur la voie publique
- Création d'un parking de **16 places** (hors parking du futur groupe scolaire).

LE PROJET

Un projet d'habitat moins dense
que son environnement



Concertation | Souhaits de retrouver des espaces de nature conviviaux



Des espaces verts aménagés et conviviaux

→ Combiner espace de jeux, de détente, des allées de promenade, mail arboré

« Aujourd'hui, beaucoup de nouveaux immeubles mais plus beaucoup d'espaces verts »

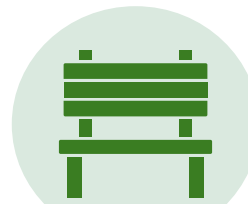
« faire un parc nature, une poursuite du lac »



Des espaces de jeux d'extérieur sécurisés

→ Particulièrement pour les enfants et les tous petits (balançoire, pyramide, ...)

Des espaces de jeux libres (vélo, roller, ballon) [aujourd'hui le parking d'ALDI est utilisé comme espace libre de vélo le dimanche]



Des bancs disséminés

LE PROJET



Place à la nature

**Des espaces naturels
aménagés**



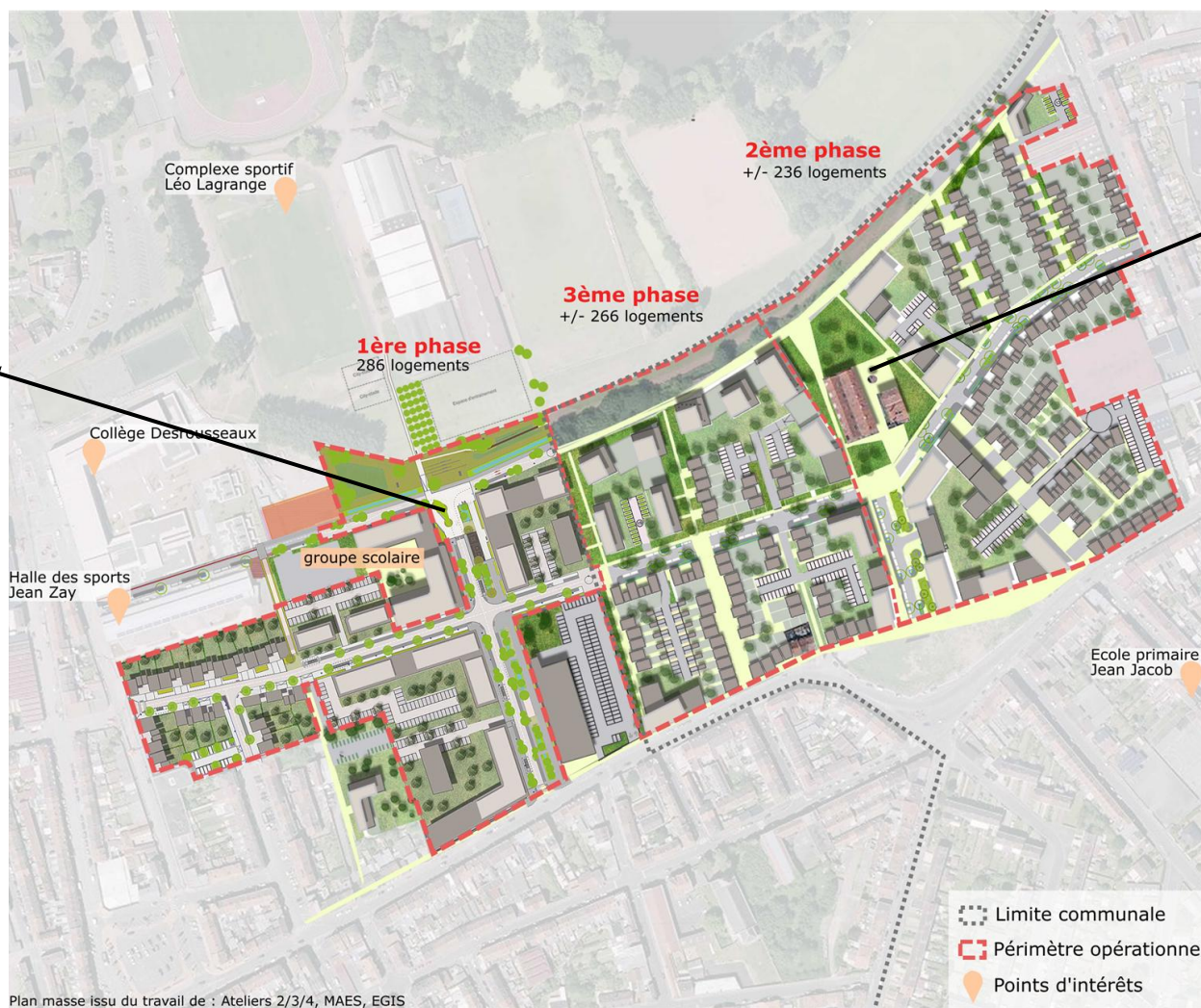
Groupe MAES Architectes Urbanistes | Ateliers 2/3/4/

**FRANGES
INDUSTRIELLES**

LE PROJET

Espaces de rencontres et aires de jeux pour tous

Future aire de jeux



Future place centrale
aménagée pour tous les
âges, reliée à la plaine des
sports et à la Lys

LE PROJET (Phase 1)



Espaces verts
14 000m²

↓
35% Espaces verts publics
5 000m²
(dont 3000m² de prairie humide)

↓
65% Espaces verts privés
9 000m²



Souhait d'avoir des commerces de proximité
(boulangerie particulièrement)

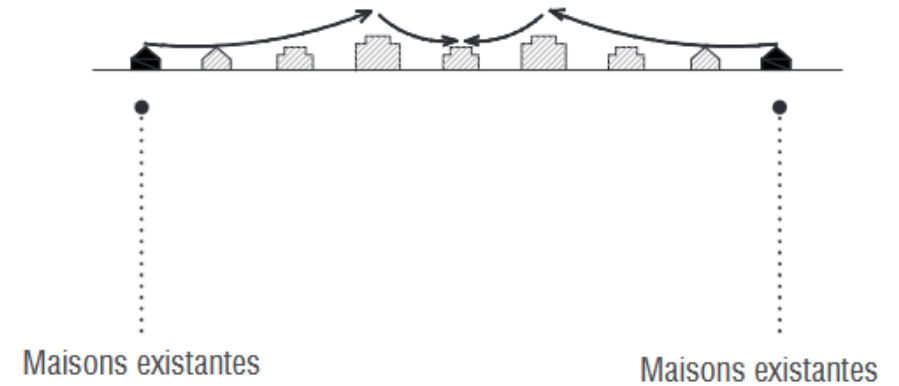
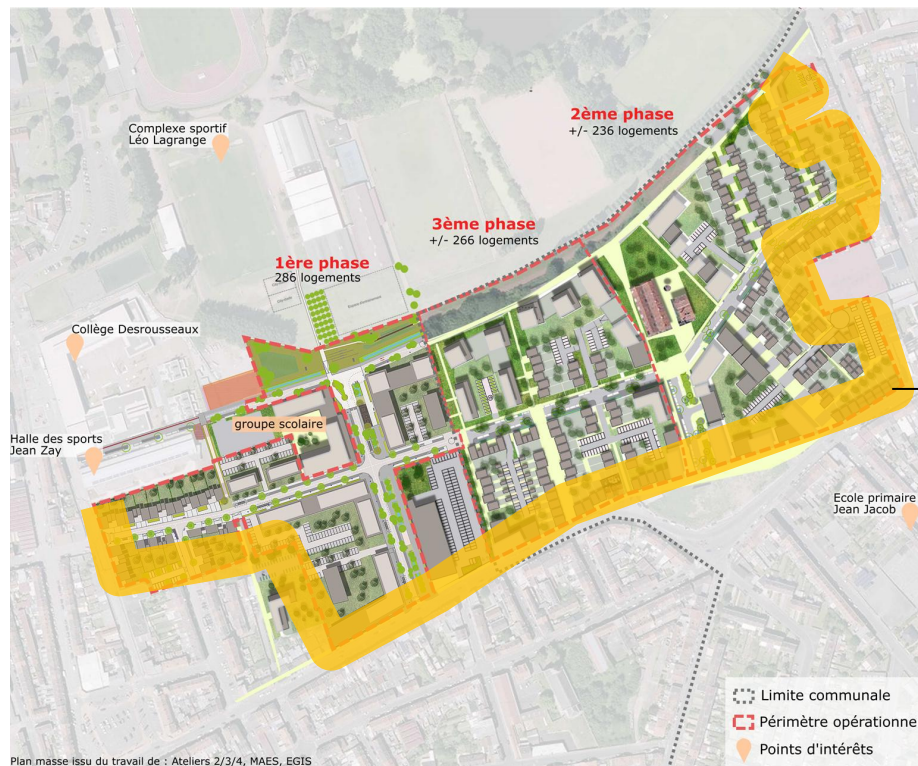


Logements

- Des questionnements sur la densité ou la hauteur
- Des nouveaux habitants jugés comme une opportunité pour les écoles
- **Des souhaits diversifiés** : logements adaptés aux personnes âgées et PMR ; du logement social ; de l'acquisition ; des maisons individuelles ; des appartements ...

LE PROJET (Phase 1)

Respect des hauteurs, vis-à-vis de l'existant



→ Construction plus basse qu'en cœur de site : respect des riverains présents

LE PROJET (Phase 1)

LOT F > respecter les hauteurs des maisons avoisinantes



(Promoteur Pichet)

LE PROJET (Phase 1)

LOT G > possibilité de monter plus haut vers la Lys



(Créer Promotion)



Concertation | Le futur équipement culturel



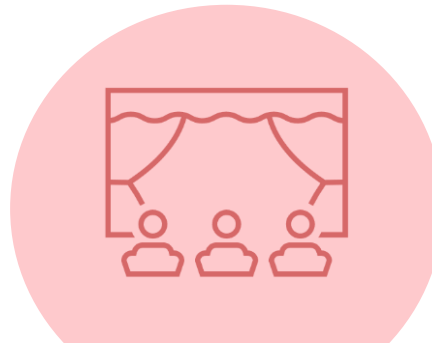
Des attentes diversifiées



Des activités artistiques et culturelles pour tous les âges



Des locaux adaptés aux associations (activités, stockage, réunions)



Espaces de spectacles et d'évènements (intérieurs et extérieurs)

Également :

- **Des espaces de rencontre**/pour se retrouver
- Des espaces de **jeux extérieurs**
- Un **lieu d'expositions**

Description du lieu idéal

[quest. Ouverte, 16 rep]



MERCI DE VOTRE ECOUTE

