

PROJETS DE NOUVELLES LIGNES DE TRANSPORTS

Mise en œuvre du Schéma Directeur des Infrastructures de Transport

Tramway du pôle métropolitain de Roubaix-Tourcoing

Tramway du pôle métropolitain de Lille et sa couronne

Bus à Haut Niveau de Service Lille – Villeneuve d'Ascq

Bus à Haut Niveau de Service Villeneuve d'Ascq – Marcq-en-Barœul



21 février 2022



MÉTROPOLE
EUROPÉENNE DE LILLE

Bienvenue sur notre réunion en ligne

Déroulement de la réunion en trois temps

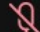
- Présentation des projets
- Intervention des associations
- Temps d'échanges

Règles du jeu

- Vos micros et caméras sont coupés, mais vous pouvez poser des questions, pendant toute la présentation, par écrit, sur le chat. Les questions inscrites sur le chat seront mises en avant par nos animateurs lors du temps d'échanges.
- En cas de problème technique, contactez rdeneve@lillemetropole.fr.
- La réunion est enregistrée.
- Faites preuve de courtoisie et de bienveillance.

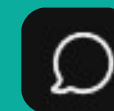
Notice d'utilisation de la visioconférence

Micros et caméras coupés

 Rétablir le son ▾

 Démarrer la vidéo ▾

Chat



Bonne séance !



DÉROULEMENT

DÉROULEMENT DE LA RÉUNION D'OUVERTURE

1 – MOT D'ACCUEIL

2 – CONCERTATION, MODE D'EMPLOI

3 – POURQUOI CES PROJETS ?

4 – OBJECTIFS DES PROJETS

5 – PRÉSENTATION DES PROJETS ET DE LEURS CARACTÉRISTIQUES

6 – INTERVENTION DES ASSOCIATIONS

7 – TEMPS D'ÉCHANGES



MOT D'ACCUEIL

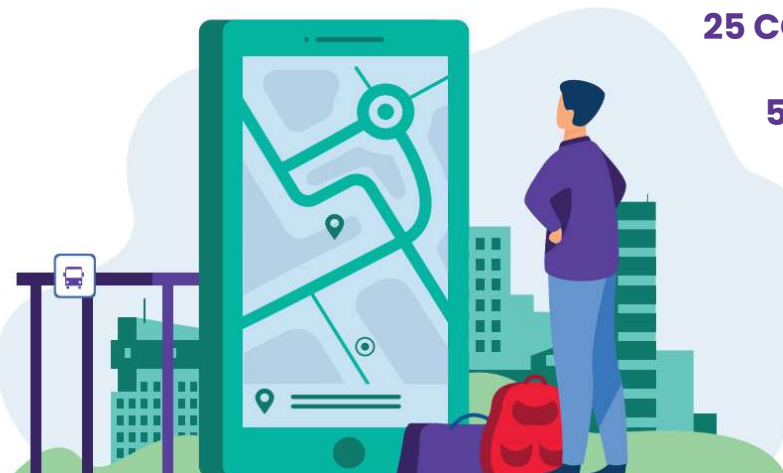
Sébastien LEPRÊTRE

Vice-Président délégué aux
Mobilités, Transports publics
Métropole Européenne de Lille



PÉRIMÈTRE DE LA CONCERTATION

- Tramway du pôle métropolitain de Roubaix - Tourcoing
- Tramway du pôle métropolitain de Lille et sa couronne
- Bus à Haut Niveau de Service Lille - Villeneuve d'Ascq
- Bus à Haut Niveau de Service Villeneuve d'Ascq - Marcq-en-Barœul

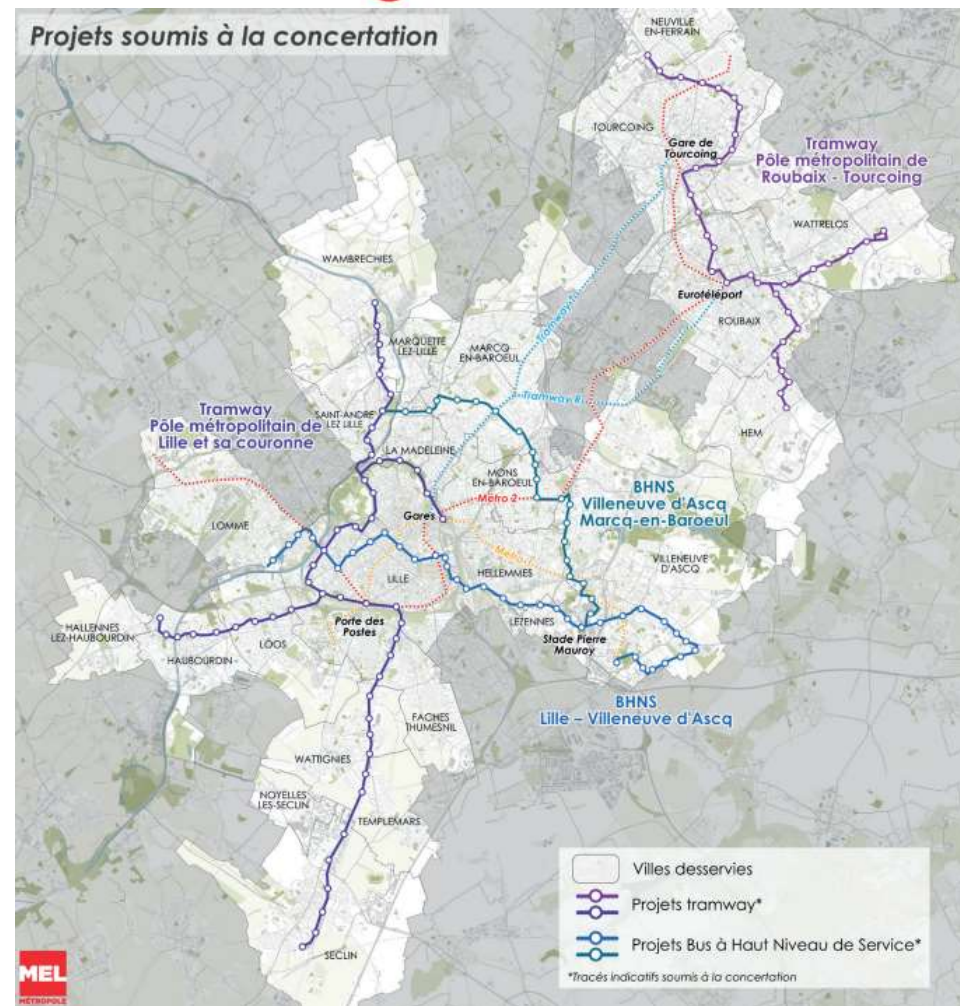


25 COMMUNES

50 km de TRAMWAY

25 km de BHNS

**du 21 FÉVRIER
au 5 AVRIL 2022**



CONCERTATION PRÉALABLE



Bus à Haut Niveau de Service (BHNS)

- Concertation réglementaire au titre de l'article L103-2 du code de l'urbanisme



Tramway

- Concertation réglementaire au titre de l'article L120-1 du code de l'environnement
- Deux garants de la Commission Nationale du Débat Public (CNDP) désignés pour accompagner la concertation



Première étape
... et dans l'avenir
... des enquêtes publiques

CONCERTATION MODE D'EMPLOI

Christophe BACHOLLE
Jean-Claude RUYSSCHAERT

Garants de la concertation
Commission Nationale du Débat
Public (CNDP)



COMMISSION NATIONALE DU DÉBAT PUBLIC



MA PAROLE A DU POUVOIR

Rôle de la Commission Nationale du Débat Public (CNDP)

Autorité administrative indépendante depuis 2002, créée en 1995, garante du droit à l'information et à la participation du public sur l'élaboration des projets et des politiques publiques ayant un impact sur l'environnement.

Missions des garants

- Veiller au respect des principes et valeurs d'une démarche de concertation du public
- S'assurer des dispositions prises pour l'information et la participation du public
- Favoriser l'expression du public au travers de questions, observations et propositions
- Garantir la qualité, l'intelligibilité et la sincérité des informations diffusées

Contactez les garants :

christophe.bacholle@garant-cndp.fr

jean-claude.ruyschaert@garant-cndp.fr

Egalité de traitement

Argumentation

Inclusion

Neutralité

Transparence

Indépendance



CALENDRIER DE LA CONCERTATION

Les réunions

Réunion
d'ouverture
21 février

Réunion publique
BHNS
Lille – Villeneuve d'Ascq
à Villeneuve d'Ascq
1^{er} mars

Réunion publique
**Tramway du pôle métropolitain
de Roubaix – Tourcoing**
à Tourcoing
7 mars

Réunion
de clôture
5 avril

Interpellations citoyennes

Les ateliers participatifs

Lille, La
Madeleine
9 mars
à Lille

Villeneuve
d'Ascq,
Lezennes,
Hellemmes
10 mars
à Lezennes

Neuville-en-
Ferrain,
Tourcoing
14 mars
à Tourcoing

Villeneuve
d'Ascq, Mons-
en-Barœul
15 mars
à Mons-en-
Barœul

Saint-André-lez-
Lille,
Lambersart,
Wambrechies,
Marquette-lez-
Lille
16 mars
à Saint-André-
lez-Lille

Lille, Lomme
17 mars
à Lille

Roubaix, Hem
21 mars
à Roubaix

Marcq-en-
Barœul,
Wasquehal,
Saint-André-
lez-Lille, La
Madeleine
22 mars
à Marcq-en-
Barœul

Faches-
Thumesnil,
Templemars,
Wattignies,
Noyelles-lès-
Seclin, Seclin
23 mars
à Wattignies

Wattrelos
24 mars
à Wattrelos

Loos,
Haubourdin,
Hallennes-lez-
Haubourdin
30 mars
à Loos

2 mars
Réunion publique
**Tramway du pôle métropolitain
de Lille et sa couronne**
à Lille

8 mars
Réunion publique
BHNS
Villeneuve d'Ascq – Marcq-en-Barœul
à Mons-en-Barœul

PARTICIPEZ !

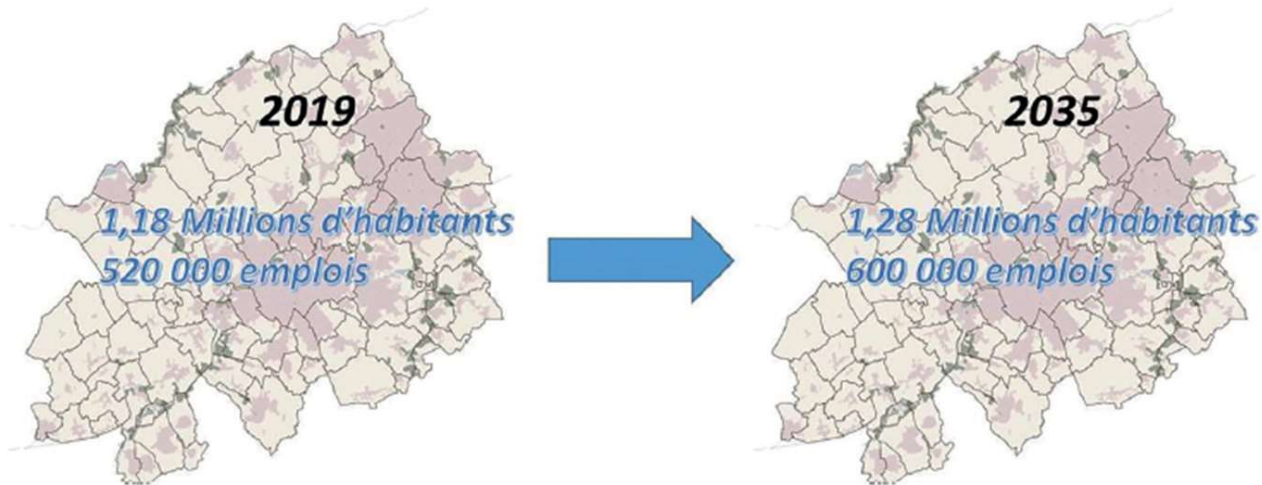
Vos avis et vos contributions sont essentiels car ils nourrissent les études de conception et permettent de donner des bases solides et partagées aux projets

participation.lillemetropole.fr

POURQUOI CES PROJETS ?



POUR RÉPONDRE AUX BESOINS DE MOBILITÉ DES HABITANTS



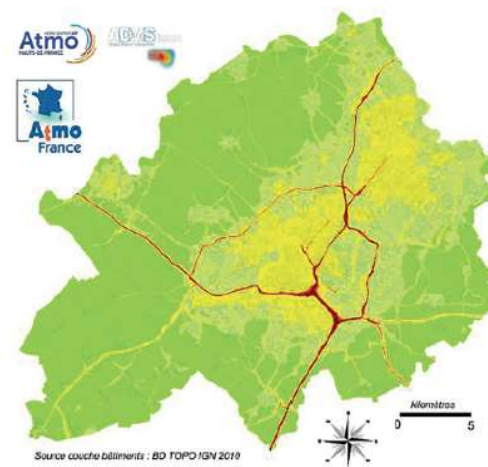
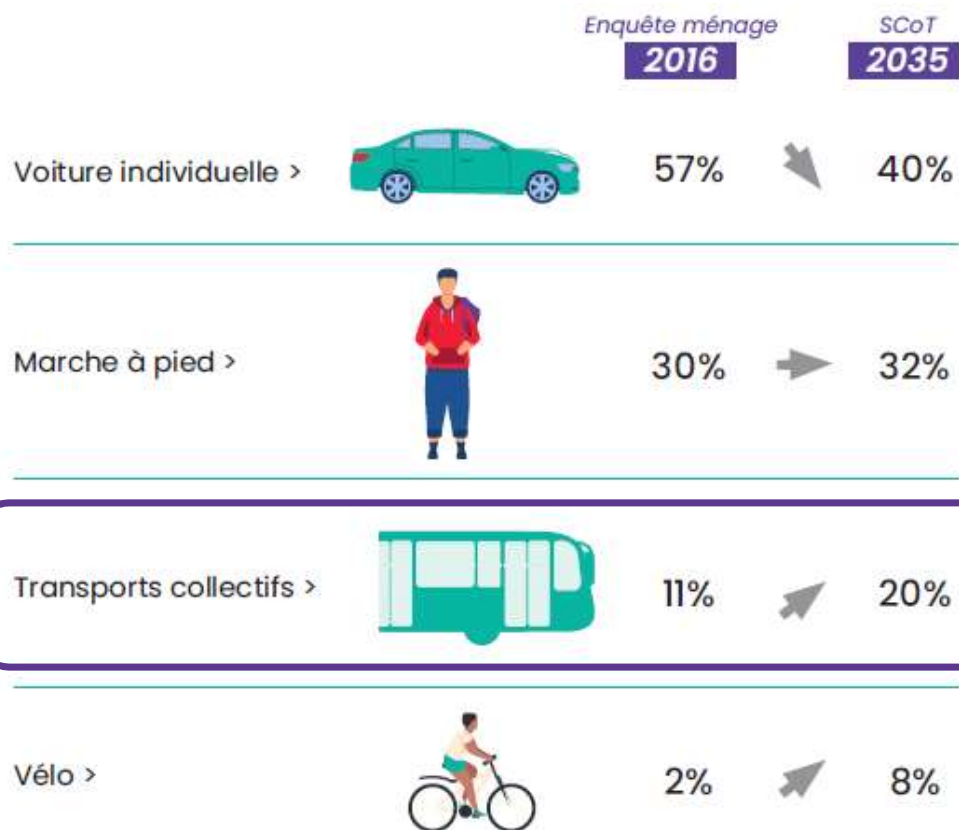
À horizon 2035 :

- 115 000 habitants supplémentaires
- 80 000 nouveaux emplois

**600 000 à 700 000
déplacements quotidiens
supplémentaires**



POUR AGIR LOCALEMENT CONTRE LE CHANGEMENT CLIMATIQUE



Carte Stratégique de l'Air de la MEL

- Légende :
- zone "air prioritaire" (>120% de VL)
 - zone en dépassement réglementaire (>100% de VL)
 - zone en dépassement potentiel (>90% de VL)
 - zone de vigilance (>75% de VL)
 - zone en dépassement du seuil OMS pour les PM10
 - zone à préserver

LE SCHÉMA DIRECTEUR DES INFRASTRUCTURES DE TRANSPORT

- Concerté en 2019
- Adopté à l'unanimité lors du conseil métropolitain
- Feuille de route métropolitaine en matière de grandes infrastructures de transports collectifs structurants à horizon 2035

DÉCIDONS
ENSEMBLE
DES TRANSPORTS
COLLECTIFS DE L'EUROPEAN



Bilan de la concertation
Grand Public

8 000 connexions internet
sur les 2 mois de concertation

859 contributions

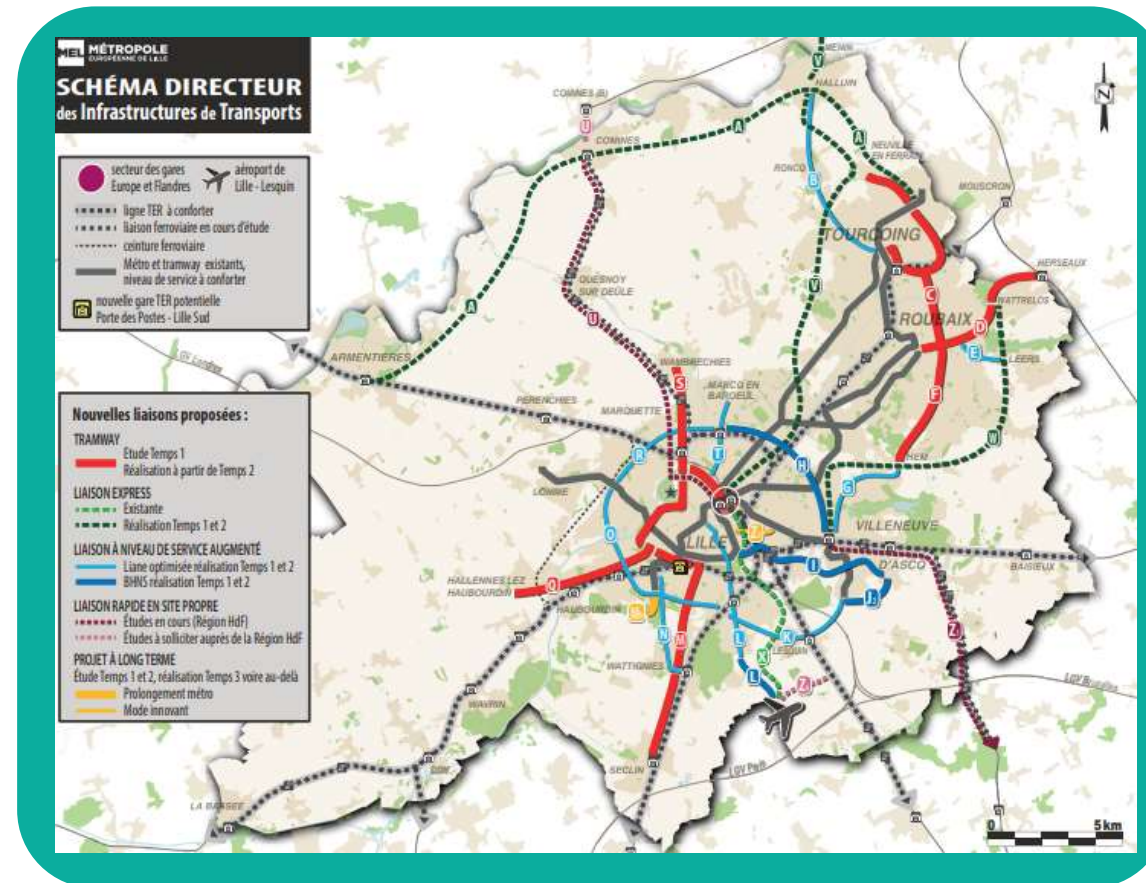
d'internautes

320 réponses au questionnaire

329 contributions sur les liaisons proposées par la MEL

99 propositions de liaisons d'internautes

111 contributions libres



OBJECTIFS DES PROJETS

UN PROJET DE MOBILITÉ



Une desserte de
490 000 habitants
et **340 000 emplois**

Près de
180 000 voyages par jour
à la mise en service des lignes



149 stations envisagées



25km
de BHNS



10 villes
desservies

1 BHNS toutes
les **10 minutes**

25 nouveaux bus
à Haut Niveau
de Service

50km de tramways

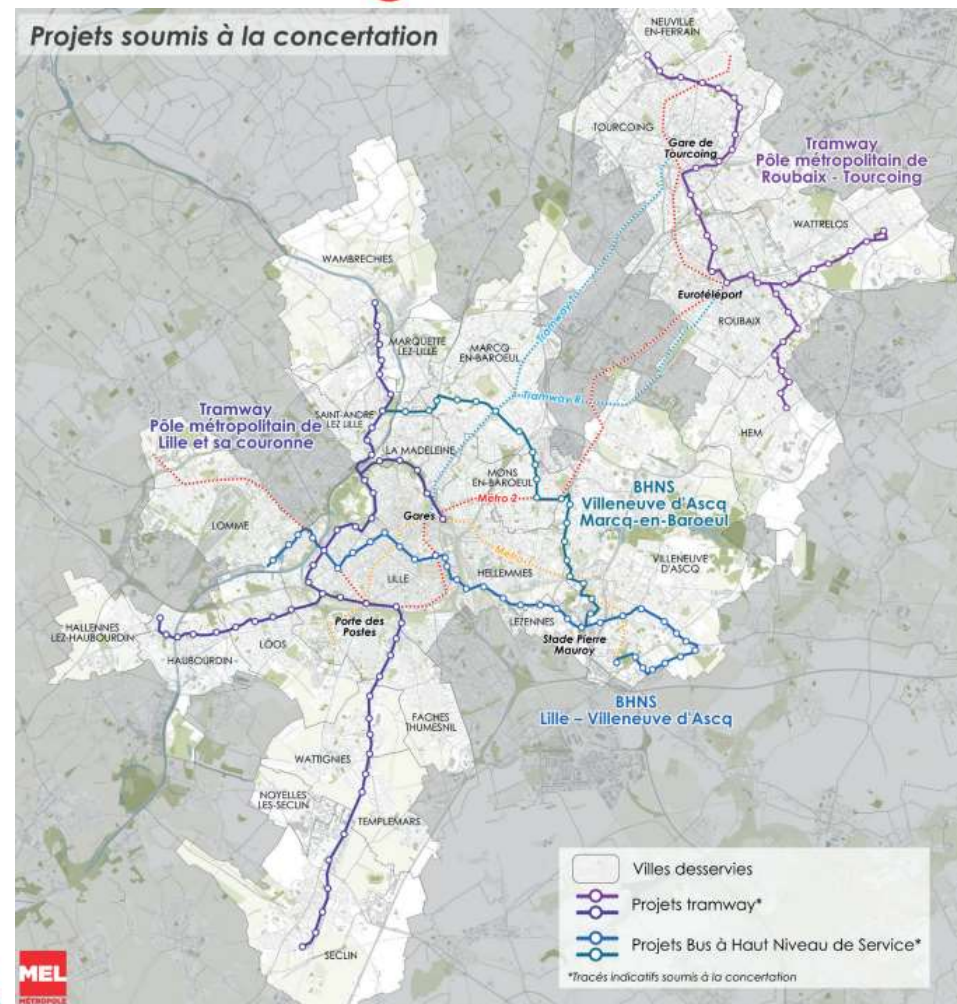


85 nouvelles rames

16 villes
desservies

1 tramway toutes
les **6 à 8 minutes**

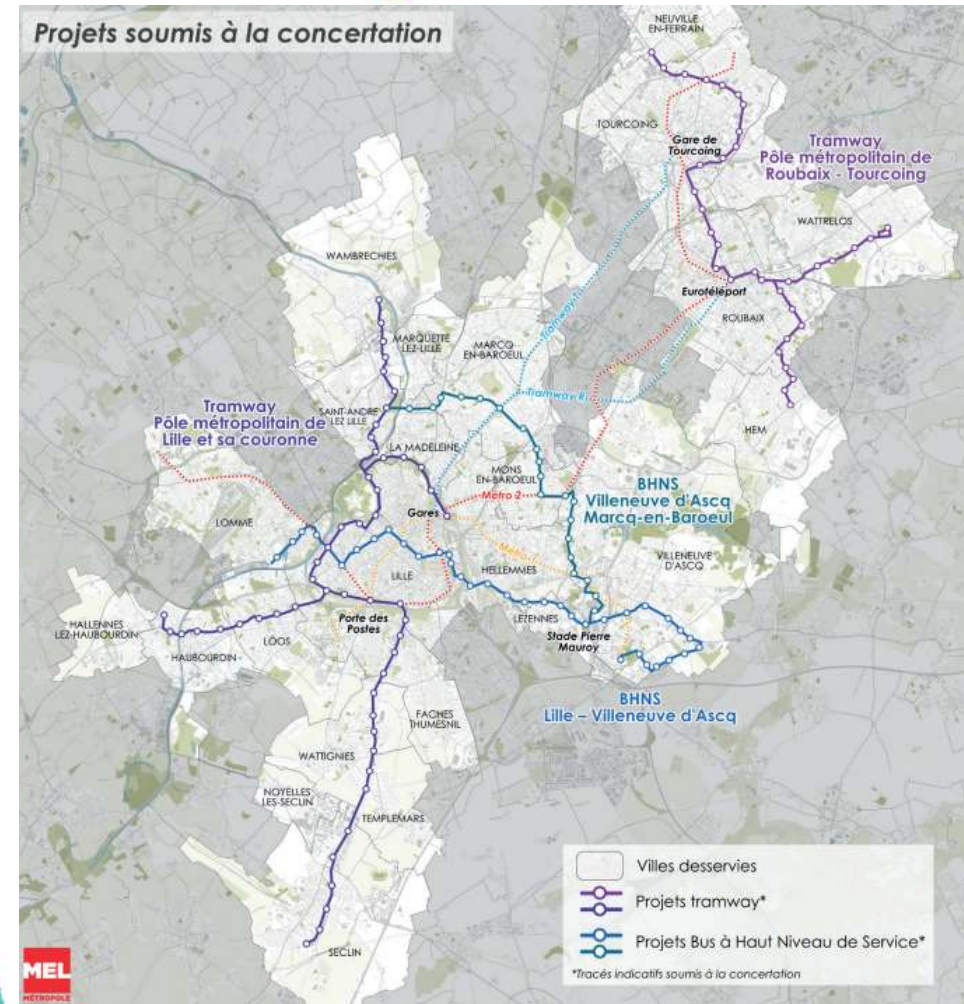
Projets soumis à la concertation



UN PROJET DE MOBILITÉ

Maillage du réseau

- Transports collectifs **performants** à haut niveau de service
- Nouvelles combinaisons de **déplacements**
- **Intermodalité** renforcée
- Complémentarité avec les **lignes structurantes existantes**
- Complémentarité du **réseau bus** à l'horizon de mise en service
- Complémentarité avec le développement des **modes actifs**



UN PROJET DE MOBILITÉ

De l'Esplanade du Champs de Mars à Lille jusqu'à la Mairie de Loos :

- Aujourd'hui 31 min en marchant puis en prenant le bus **L5**
- Demain **16 min** en prenant le tramway

De la gare Saint-Sauveur à Lille jusqu'au stade Pierre Mauroy :

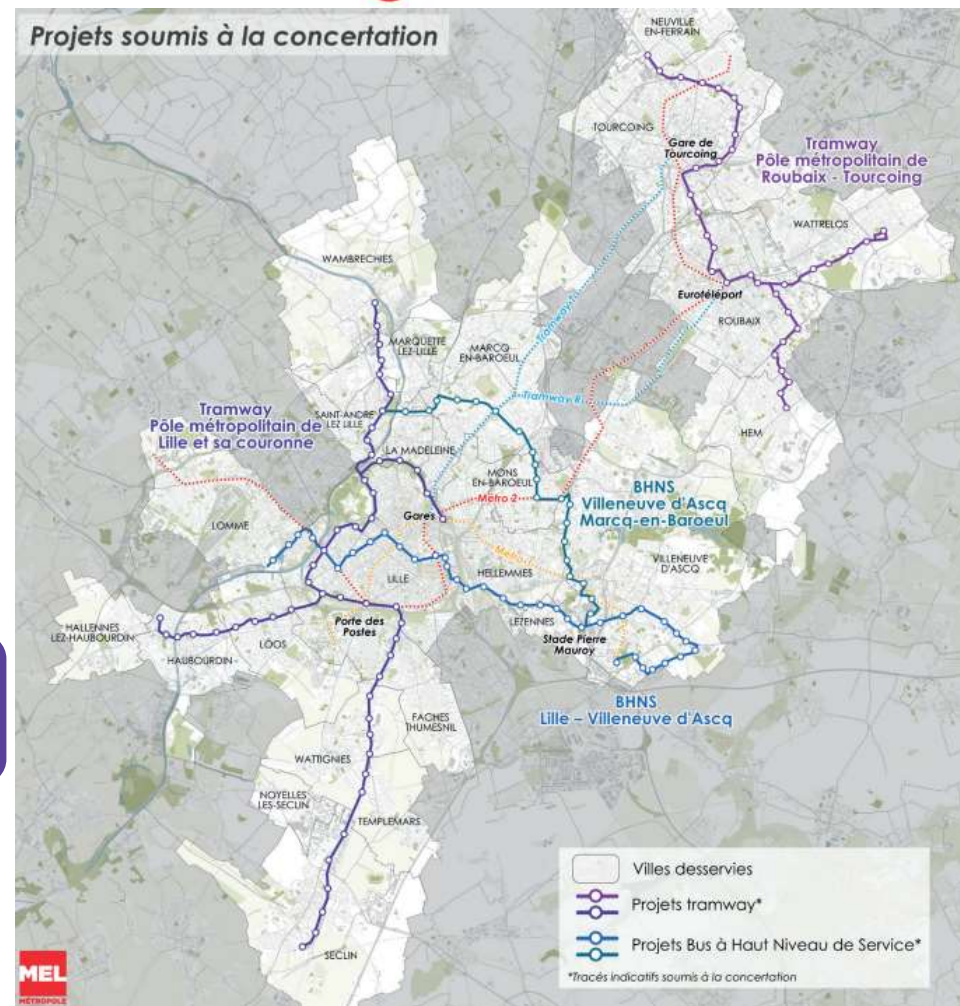
- Aujourd'hui 36 min en prenant le métro **2** puis **1** en marchant
- Demain **13 min** en prenant le BHNS

Du Vélodrome à Roubaix jusqu'à la gare de Tourcoing :

- Aujourd'hui 28 min en prenant le bus **L4**
- Demain **18 min** en prenant le tramway

De Pont-de-Bois jusqu'à Clémenceau Hippodrome à Marcq-en-Barœul :

- Aujourd'hui 27 min en prenant le métro **1** puis le tramway **T** **R**
- Demain **18 min** en prenant le BHNS



UN PROJET DE MOBILITÉ ET ÉGALEMENT ...

... UN PROJET SOCIAL

Rendre la métropole accessible à tous et partout

Désenclaver et participer au renouvellement urbain des quartiers

... UN PROJET ENVIRONNEMENTAL

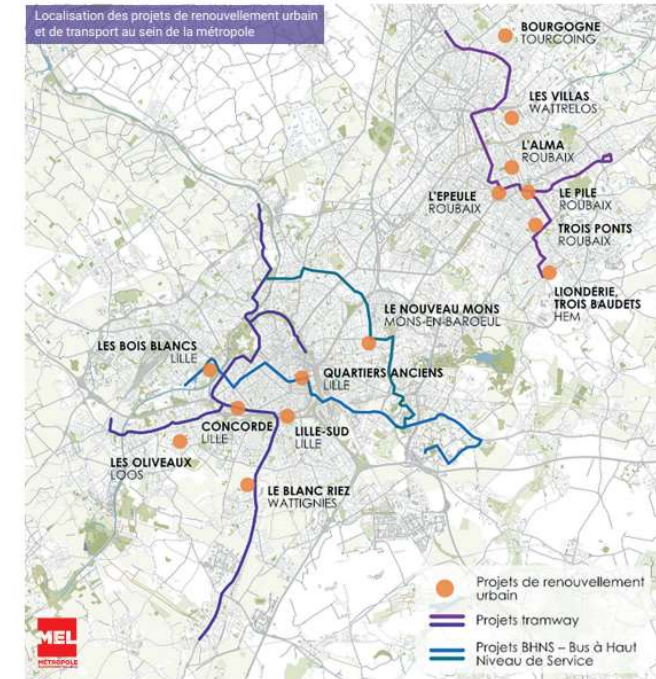
Réduire les émissions issues du trafic routier

Lutter contre les ilots de chaleur et limiter l'imperméabilisation des sols

... UN PROJET DE QUALITÉ URBAINE

Repenser les espaces publics pour les apaiser

Accompagner les projets d'aménagement urbains



PRÉSENTATION DES PROJETS ET DE LEURS CARACTÉRISTIQUES



LE HAUT NIVEAU DE SERVICE

- Une infrastructure robuste
- Un matériel roulant moderne et confortable
- Des stations accessibles et accueillantes
- Des conditions d'exploitation performantes



Tramway



BHNS



LE HAUT NIVEAU DE SERVICE

Les BHNS et les tramways disposent d'une priorité aux carrefours pour diminuer les temps de parcours.

Le matériel roulant :

- est à énergie propre
- est moderne, confortable et lumineux. Son plancher bas facilite l'accessibilité
- dispose d'une identité visuelle forte

Les quais sont larges et accessibles aux personnes à mobilité réduite.

Les stations permettent une attente confortable et un accès aux différents services : distributeurs de titres et d'abonnements, information voyageurs en temps réel...

L'espace public est traité de façon qualitative au-delà de la seule voie transport. Les espaces urbains sont repensés.

Les stations sont bien intégrées et visibles dans l'environnement.

Les sites propres garantissent la vitesse et la régularité.

La fréquence de passage élevée diminue les temps d'attente.



ILLUSTRATIONS DE PROJETS DE TRAMWAY



La Défense extension Ligne T2



Nice Ligne 1

Lyon Ligne T3



ILLUSTRATIONS DE PROJETS DE BUS A HAUT NIVEAU DE SERVICE (BHNS)



Aix-en-Provence

Nîmes



Aix-en-Provence



Aix-en-Provence

UNE INSERTION PAYSAGÈRE QUALITATIVE

Un cadre de vie plus agréable

- Des espaces publics requalifiés
- Un partage des usages
- Une place retrouvée pour le végétal



© l'oeil du pigeon



© l'oeil du pigeon



© l'oeil du pigeon



TRACÉS SOUMIS À CONCERTATION

- Des tracés de référence
- Des variantes

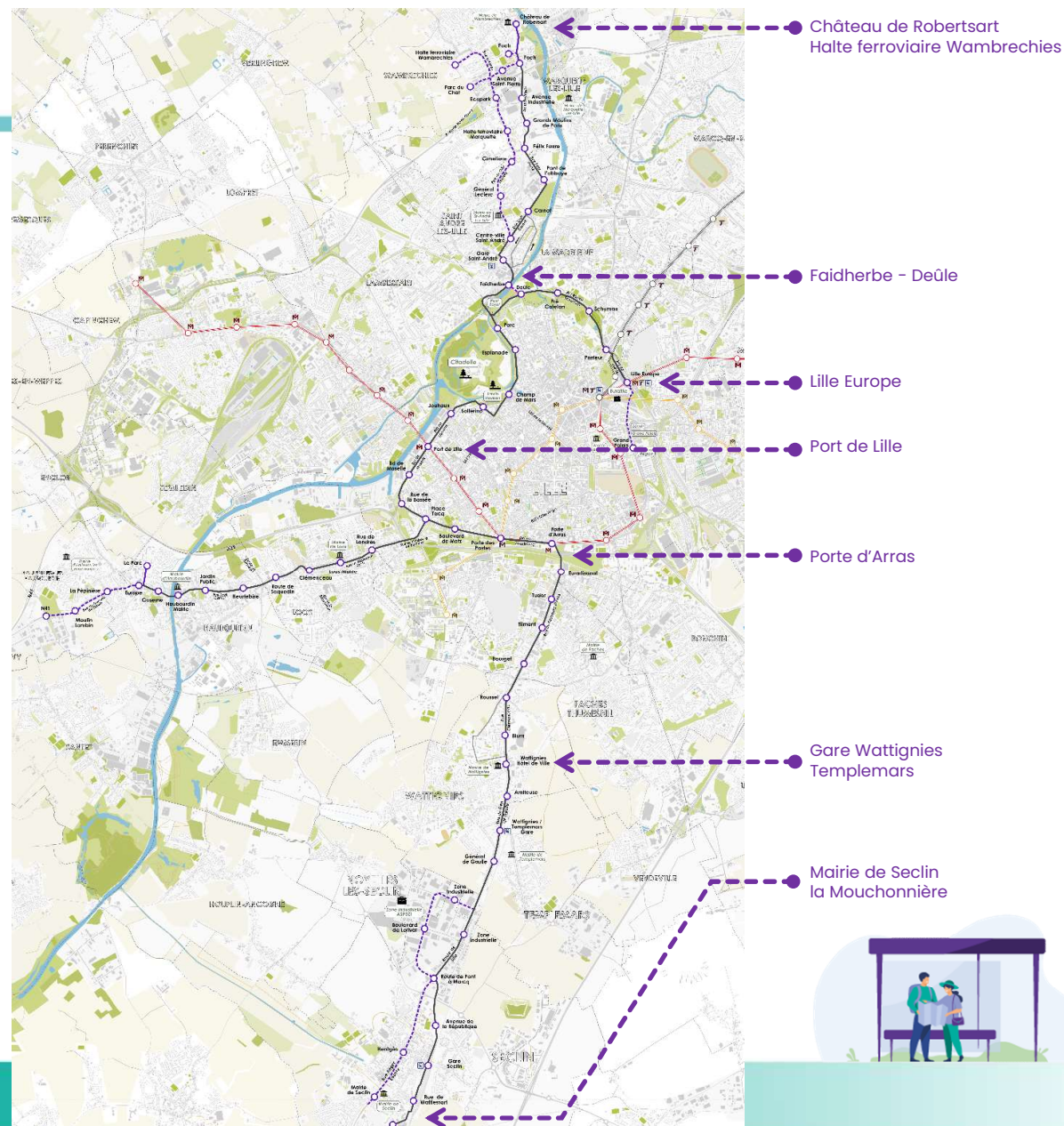
Les éléments recueillis lors de la concertation permettront la poursuite des études de conception détaillées.

Votre avis compte :
Que pensez-vous des
tracés des projets ?



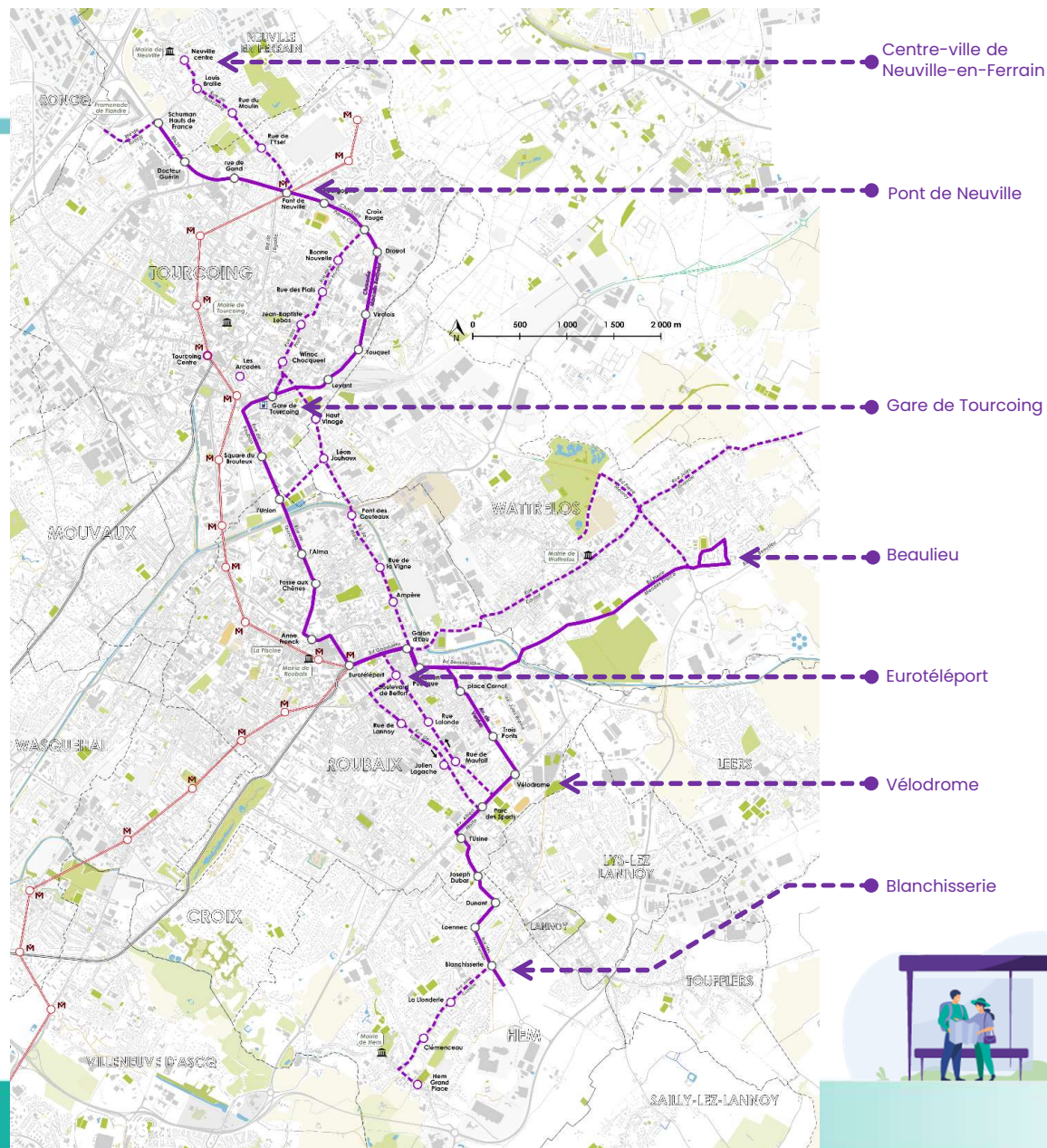
TRAMWAY PÔLE MÉTROPOLITAIN DE LILLE ET SA COURONNE

- 29,2 km
- 52 stations
- Fréquence de 6 minutes en pointe



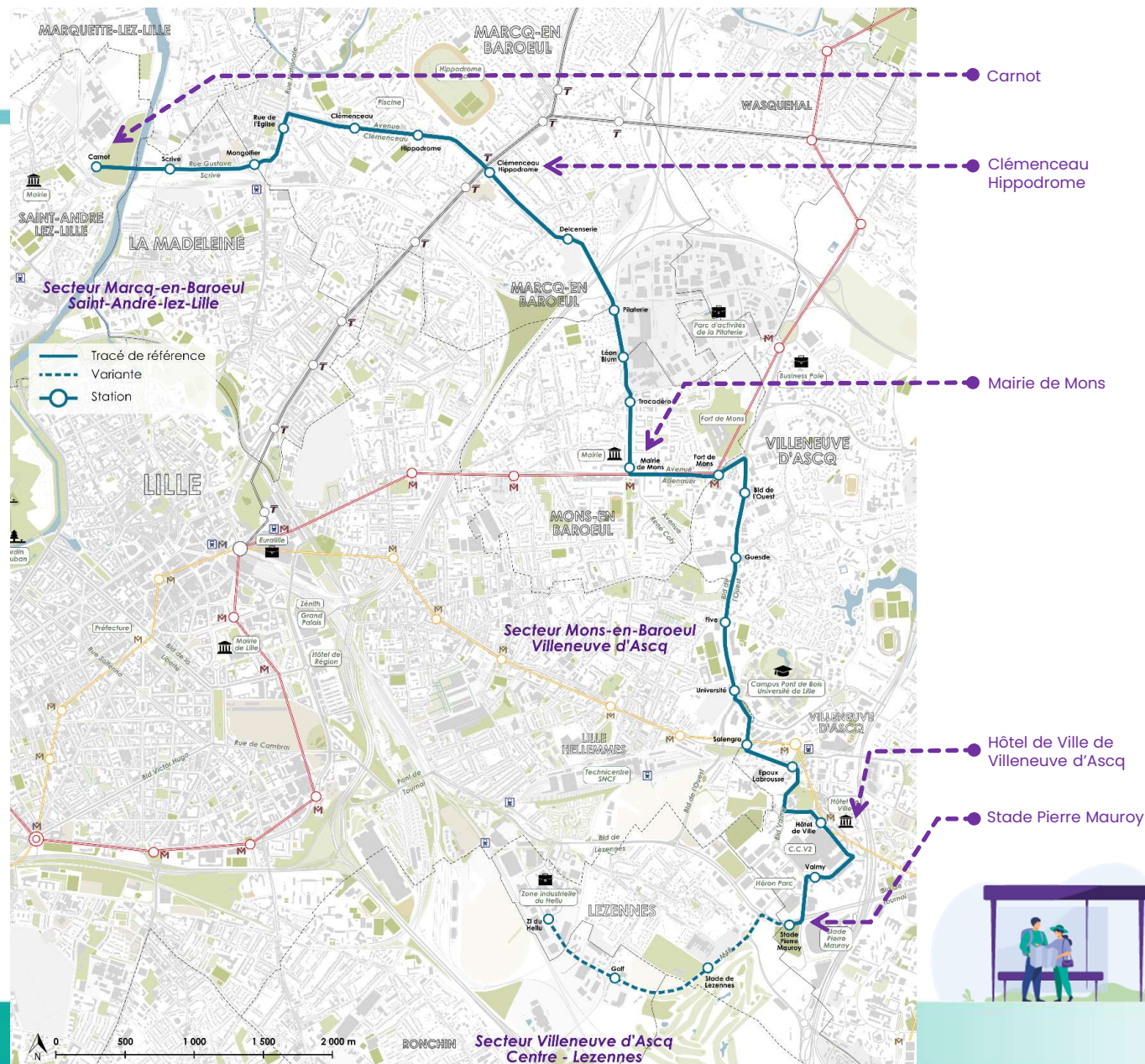
TRAMWAY PÔLE MÉTROPOLITAIN DE ROUBAIX – TOURCOING

- 14km
- 28 stations
- Fréquence de 6 minutes en heure de pointe
- Extension du Mongy à la gare de Tourcoing ≈ +1 km
- Axe de Roubaix à Wattrelos ≈ +5,5 km

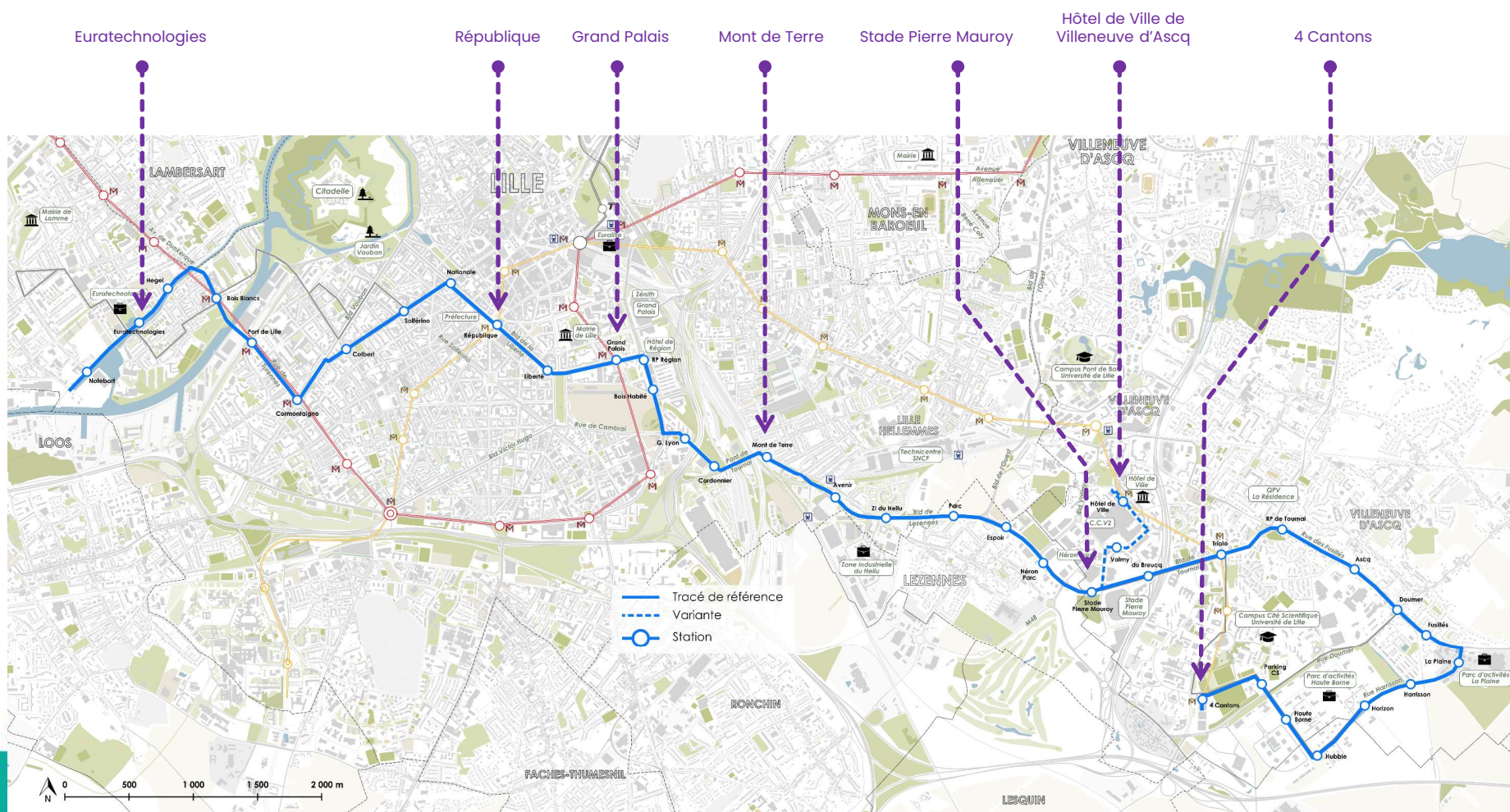


BHNS VILLENEUVE D'ASCQ – MARCQ-EN-BARŒUL

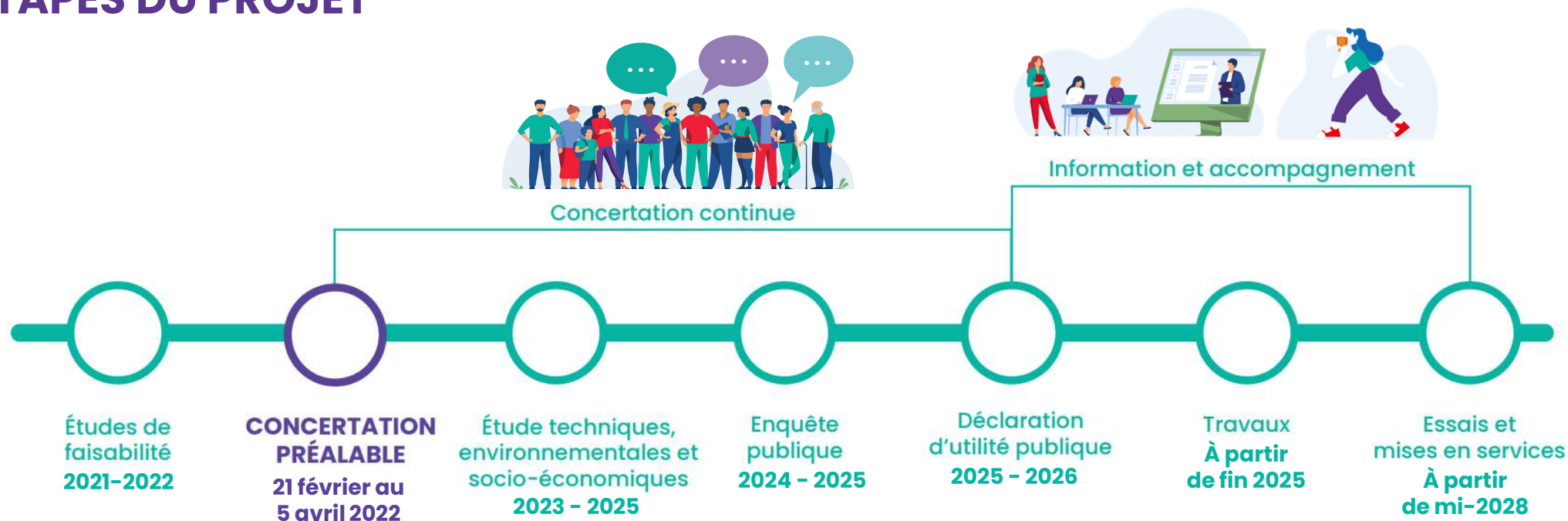
- 11,1 km
- 22 stations
- Fréquence de 10 minutes en pointe
- Interconnexion avec les deux lignes de métro, les deux lignes de tramway existantes et la ligne de tramway projetée à Saint-André-Lez-Lille



- 16,5 km
- 36 stations
- Fréquence de 10 minutes en pointe



ÉTAPES DU PROJET



INTERVENTION DES ASSOCIATIONS

INTERVENTION DES ASSOCIATIONS

Mathieu GIRAUD

Secrétaire
Union des Voyageurs du Nord
Fédération Nationale des
Associations d'Usagers des
Transports (UVN - FNAUT)



INTERVENTION DES ASSOCIATIONS

Yannick PAILLARD

Président
Association Droit au Vélo (ADAV)

INTERVENTION DES ASSOCIATIONS

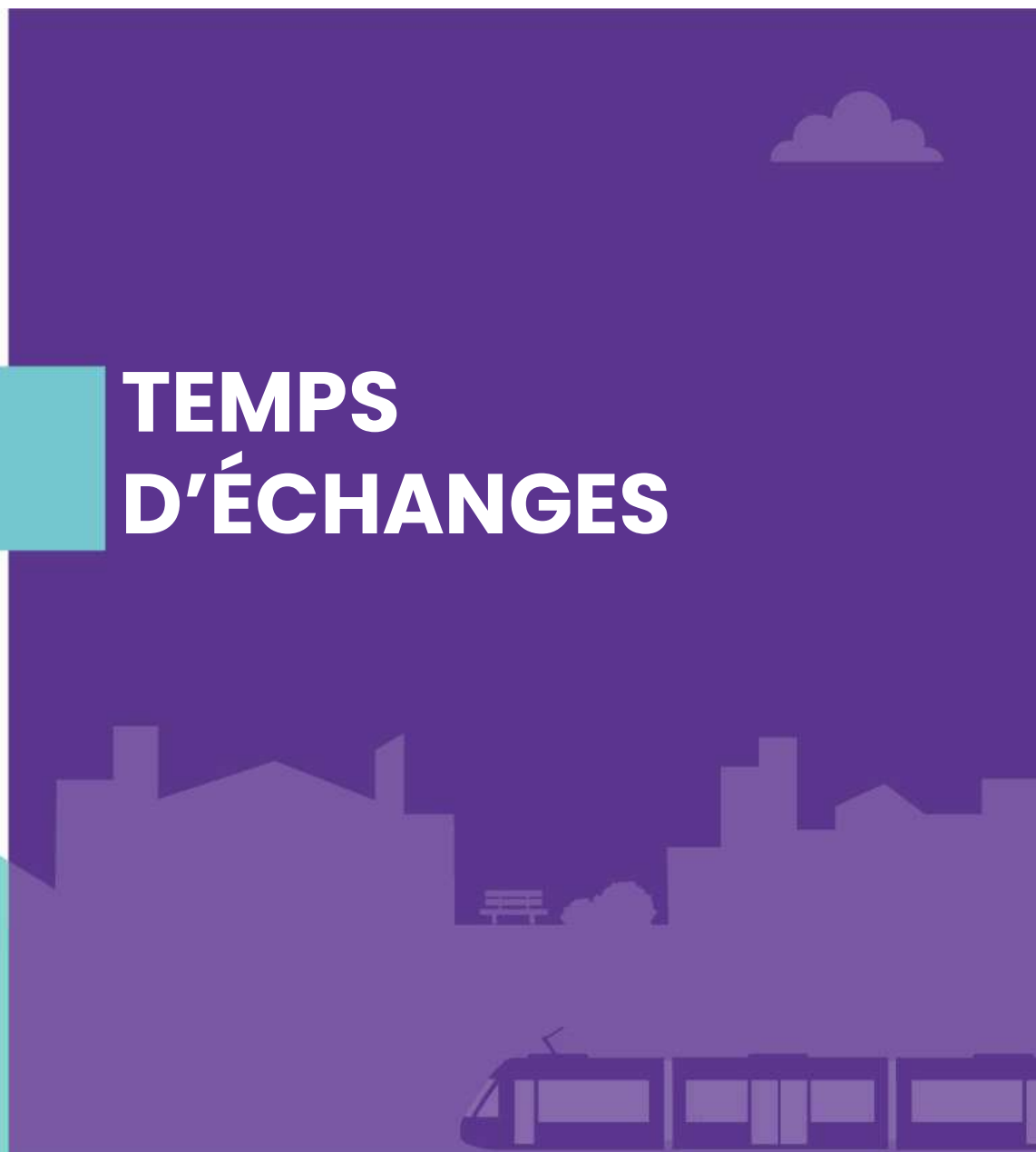
Brigitte GROENEWALD

Directrice du SCOT

Agence de Développement et
d'Urbanisme de Lille Métropole
(ADULM)



TEMPS D'ÉCHANGES



PROCHAINES ÉTAPES

Réunion d'ouverture

Réunion publique
Tramway pôle métropolitain
Lille et sa couronne
02/03/2022

Les ateliers

- Secteur Lille, La Madeleine
09/03 à Lille
- Secteur Saint-André-Lez-Lille,
Lambersart, Wambrechies,
Marquette-lez-Lille
16/03 à Saint-André-Lez-Lille
- Secteur Faches-Thumesnil,
Templemars, Wattignies,
Noyelles-lès-Seclin, Seclin
23/03 à Wattignies
- Secteur Loos, Haubourdin,
Hallennes-lez-Haubourdin
30/03 à Loos

Réunion publique
Tramway pôle métropolitain
Roubaix – Tourcoing
07/03/2022

Les ateliers

- Secteur Neuville-en-Ferrain,
Tourcoing
14/03 à Tourcoing
- Secteur Roubaix, Hem
21/03 à Roubaix
- Secteur Wattrelos
24/03 à Wattrelos

Réunion publique
BHNS
Lille – Villeneuve d'Ascq
01/03/2022

Les ateliers

- Secteur Villeneuve d'Ascq,
Lezennes, Hem
10/03 à Lezennes
- Secteur Lille, Lomme
17/03 à Lille

Réunion publique
BHNS Villeneuve d'Ascq –
Marcq-en-Barœul
08/03/2022

Les ateliers

- Secteur Villeneuve d'Ascq,
Mons-en-Barœul
10/03 à Mons-en-Barœul
- Secteur Marcq-en-Barœul,
Wasquehal, Saint-André-Lez-
Lille, La Madeleine
17/03 à Marcq-en-Barœul

Réunion de clôture – 05/04/2022

Bilan des garants – 05/2022

Délibération Métropole Européenne de Lille – 06/2022



PARTICIPEZ !

Vos avis et vos contributions sur :

- L'opportunité du projet et le besoin de desserte,
- Le tracé et les différents itinéraires proposés,
- Les grands principes d'insertion.



Site internet de la concertation :

participation.lillemetropole.fr



Contactez les garants :

christophe.bacholle@garant-cndp.fr

jean-claude.ruysschaert@garant-cndp.fr



CONCERTATION PRÉALABLE RÉUNION PUBLIQUE D'OUVERTURE



+ DE TRANSPORTS

**AU ❤️ DE VOTRE
QUOTIDIEN**

CONCERTATION 21 FÉV.
> 05 AVR.

**NOUVELLES LIGNES DE TRAM
ET DE BUS À HAUT NIVEAU DE SERVICE**
VOTRE AVIS COMPTE, RENDEZ-VOUS SUR **LILLEMETROPOLE.FR**



Merci de votre participation

