



Arc

CAPINGHEM

LOMME

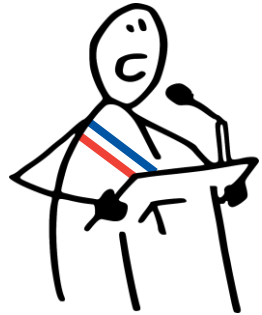
Étude pré-opérationnelle
d'aménagement de
l'Arc Capinghem –Grand
But Lomme

Atelier – Exploitants Agricoles

Vendredi 5 Juillet • 18h



DÉROULÉ DE LA RÉUNION



Introduction



Présentation du site



Présentation de la démarche de concertation

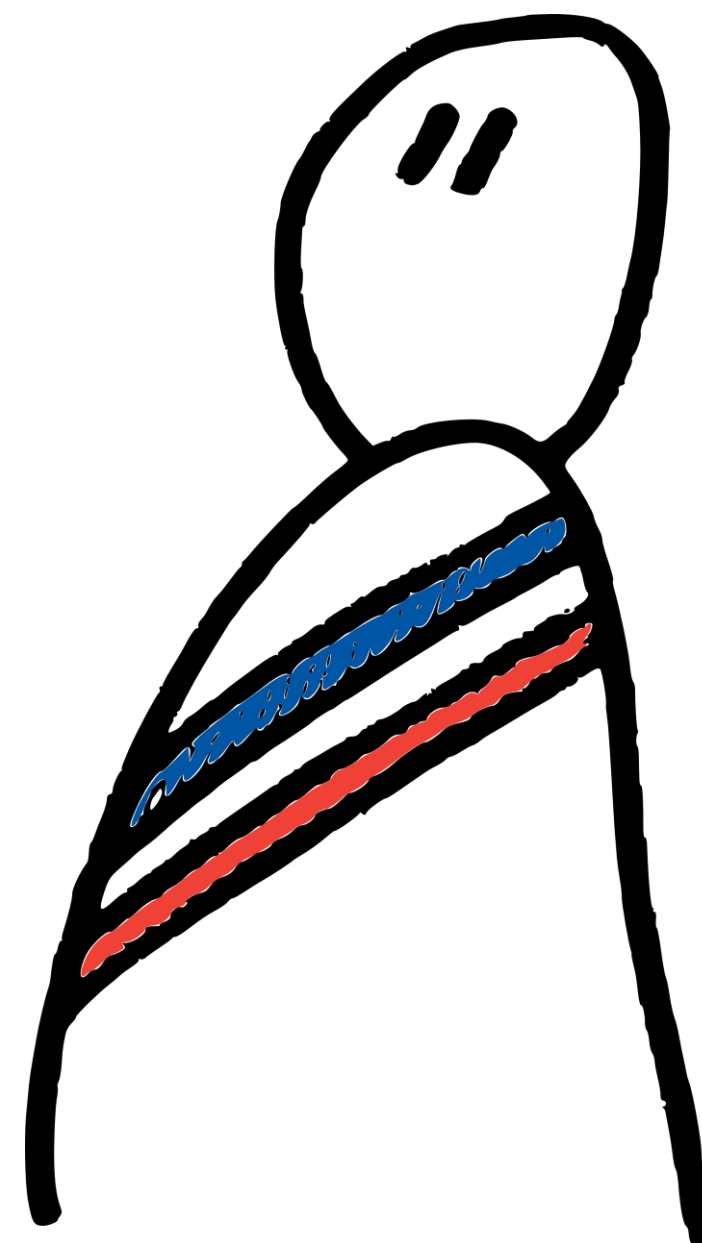


Questions

INTRODUCTION

M. VICOT,
Maire de Lomme

M. MATHON,
Maire de Capinghem



INTRODUCTION

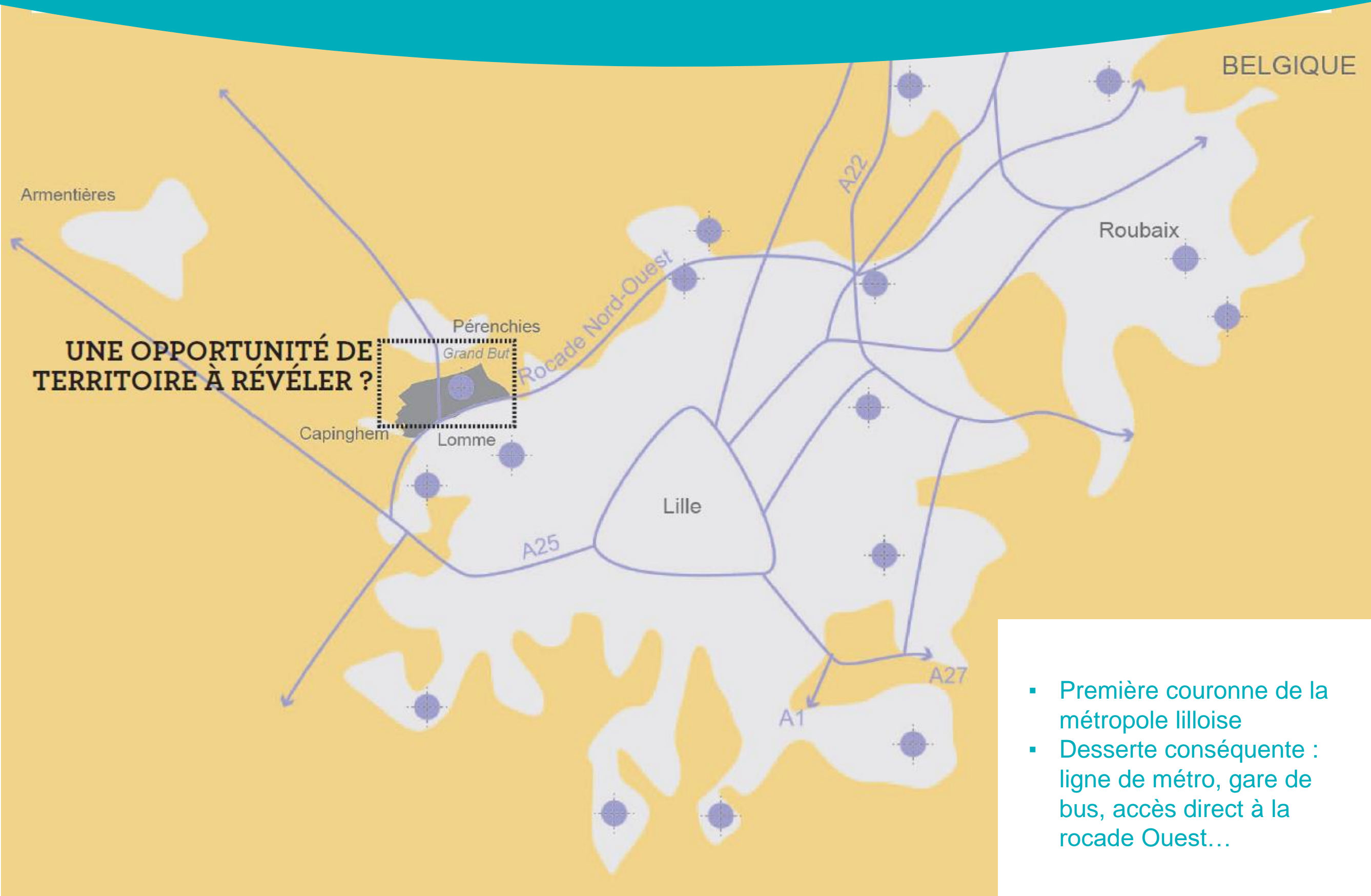
Magalie Nourrisson,
Cheffe de projet aménagement
Métropole Européenne de Lille



- Missions, rôle de la MEL dans ce projet
- Objectifs de la démarche

Étude
pré-opérationnelle
d'aménagement
de l'Arc Capinghem
– Grand But Lomme

INTRODUCTION



- Première couronne de la métropole lilloise
- Desserte conséquente : ligne de métro, gare de bus, accès direct à la rocade Ouest...

INTRODUCTION



- Périmètre de l'étude urbaine à cheval sur deux communes

INTRODUCTION

#MEL

#Arc Nord

#Lomme

#projet d'ensemble

#Agriculture

#logement

#intégration

#lien

#Capinghem

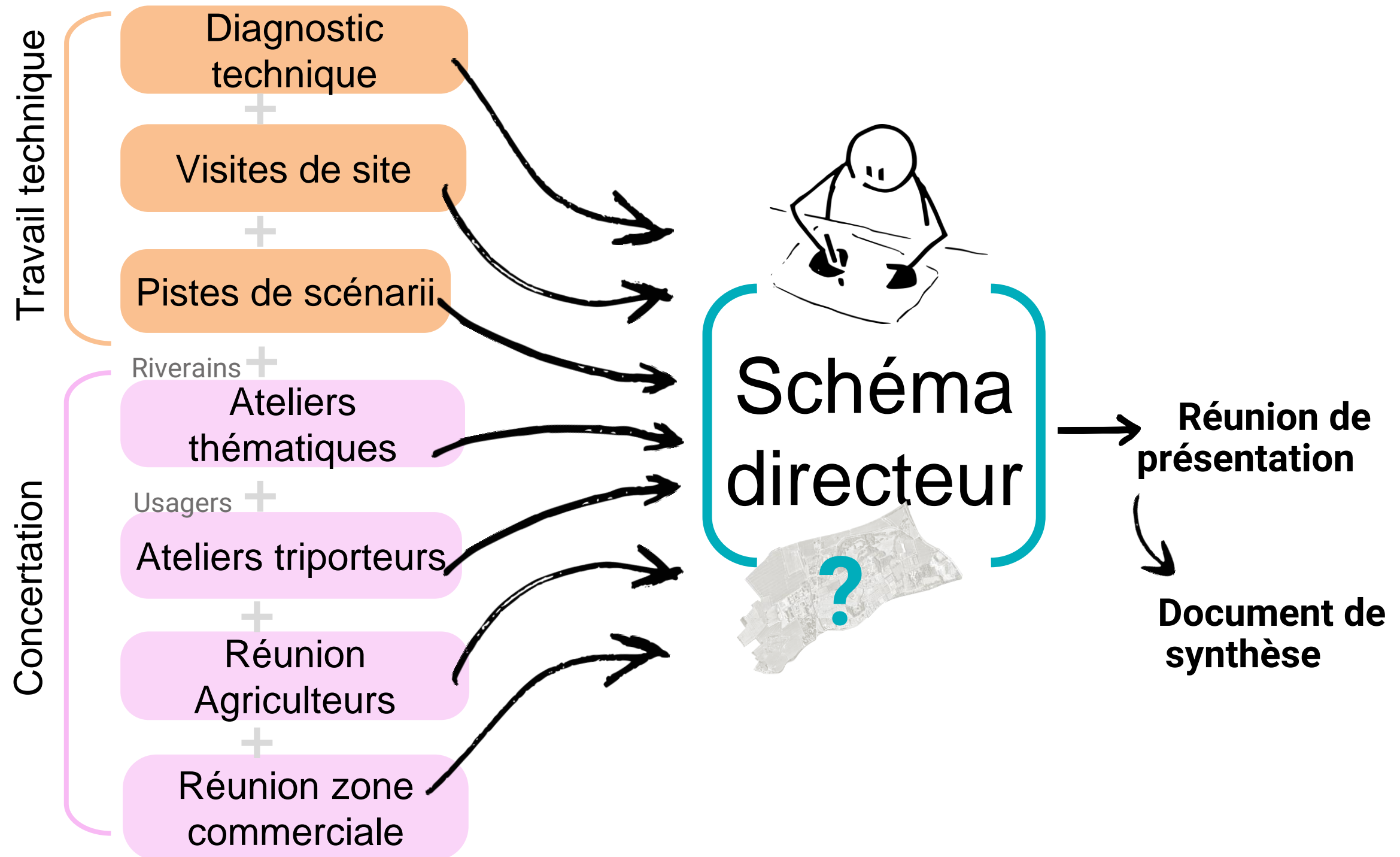
#zone commerce

#diversification

DÉMARCHE DE CONCERTATION



DÉROULÉ DE LA CONCERTATION



PRÉSENTATION DU SITE



PRÉSENTATION DU SITE



- Évolution historique du site

PRÉSENTATION DU SITE



CONSTRUCTION DE L'HÔPITAL



AMÉNAGEMENT DE LA ZONE COMMERCIALE



CONSTRUCTION DE LA ROCADE



AMÉNAGEMENT DU PARC URBAIN



NOUVEAU QUARTIER



AMÉNAGEMENT DES ÉQUIPEMENTS SPORTIFS



FERME ÉDUCATIVE ET CENTRE DE LOISIRS



JARDINS FAMILIAUX

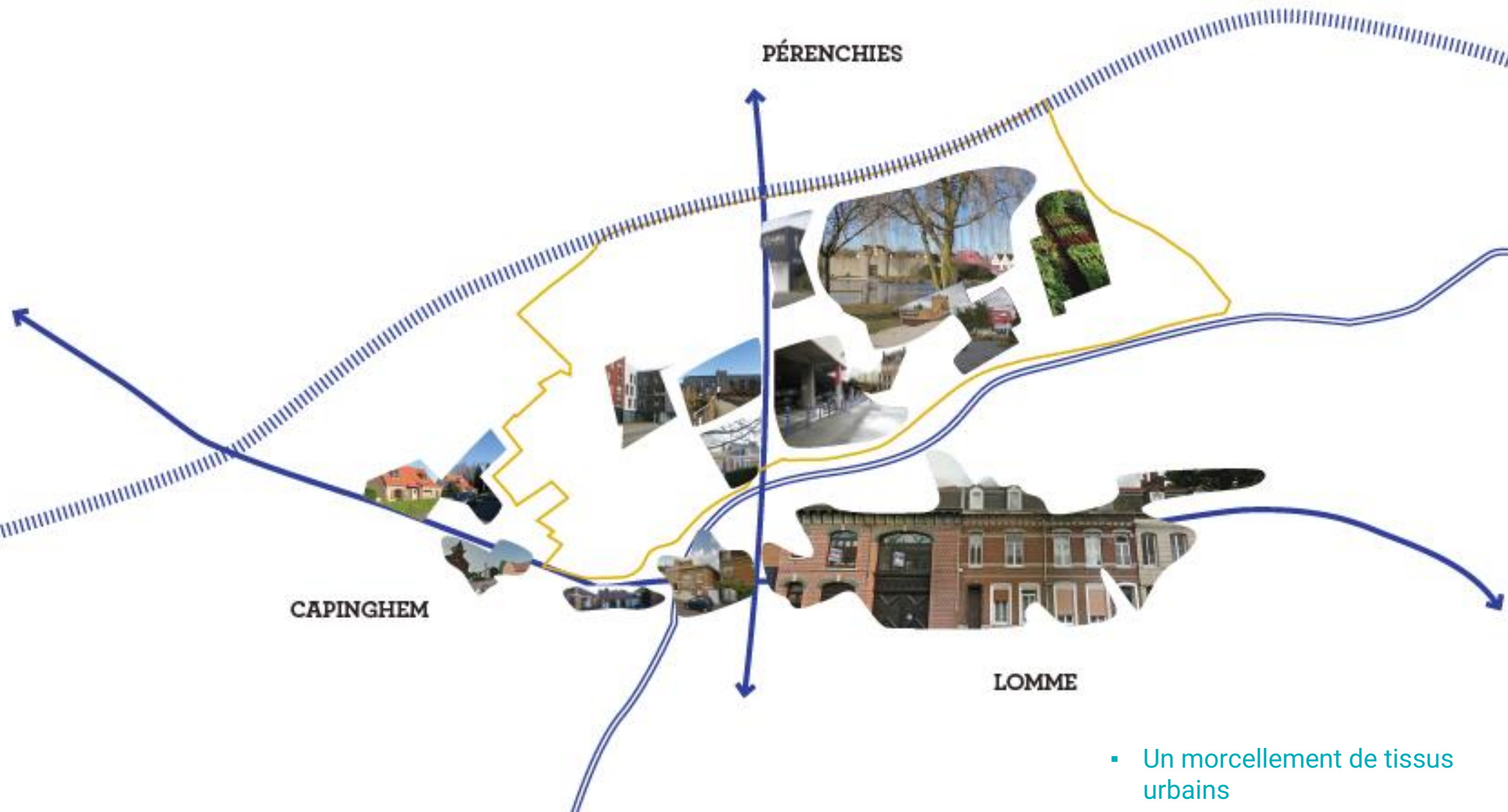


AMÉNAGEMENT D'HUMANIC

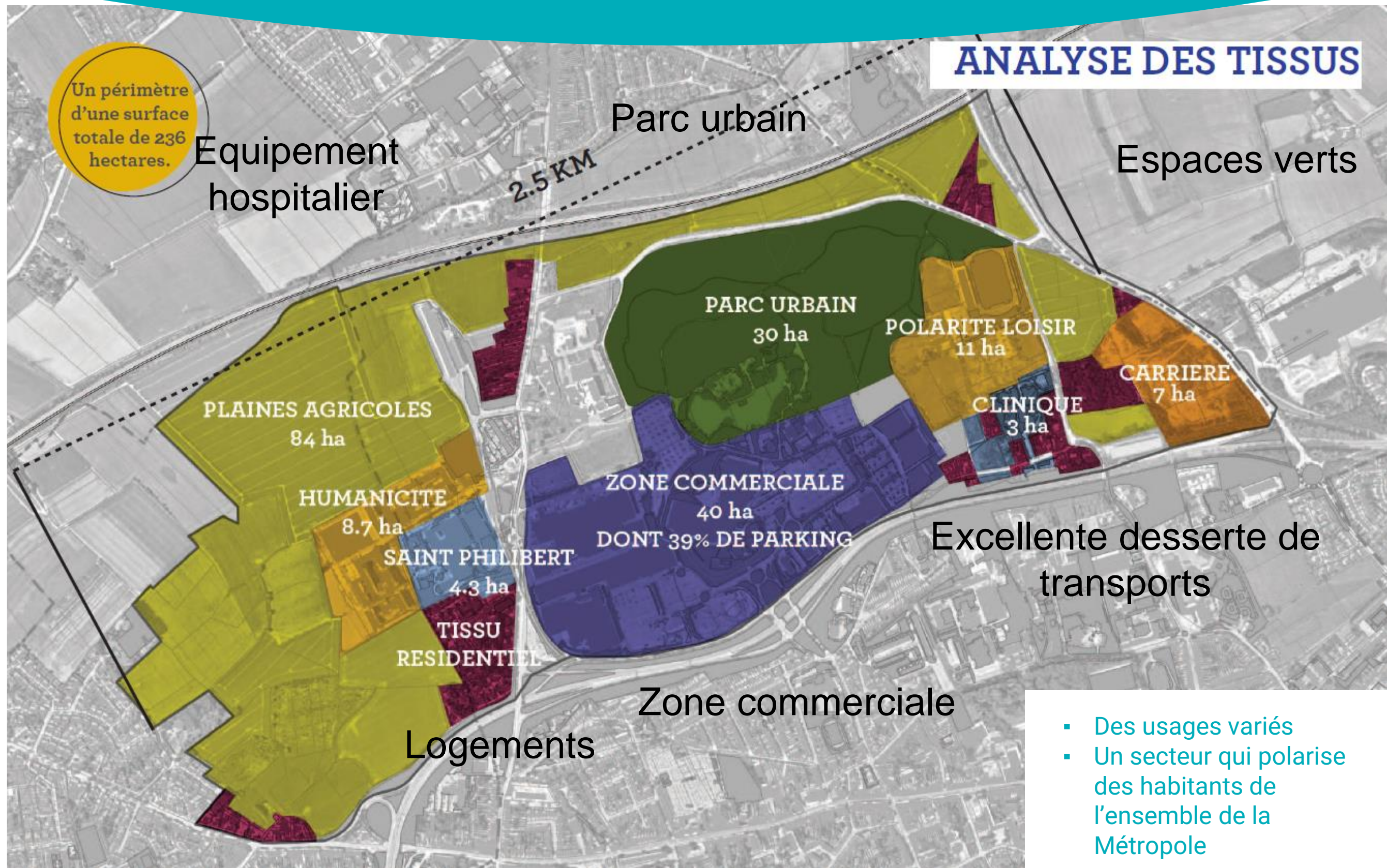


ARRIVÉE DE DALKIA

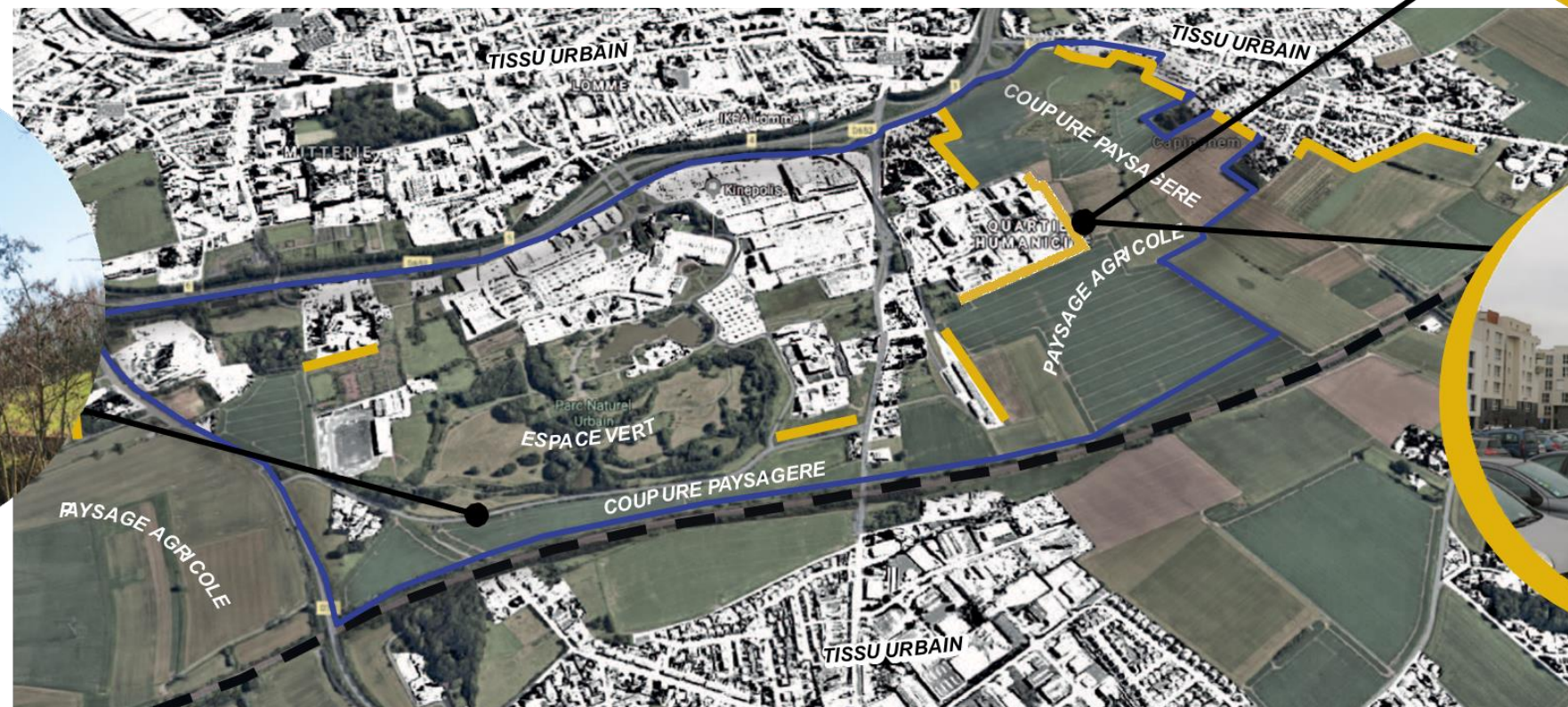
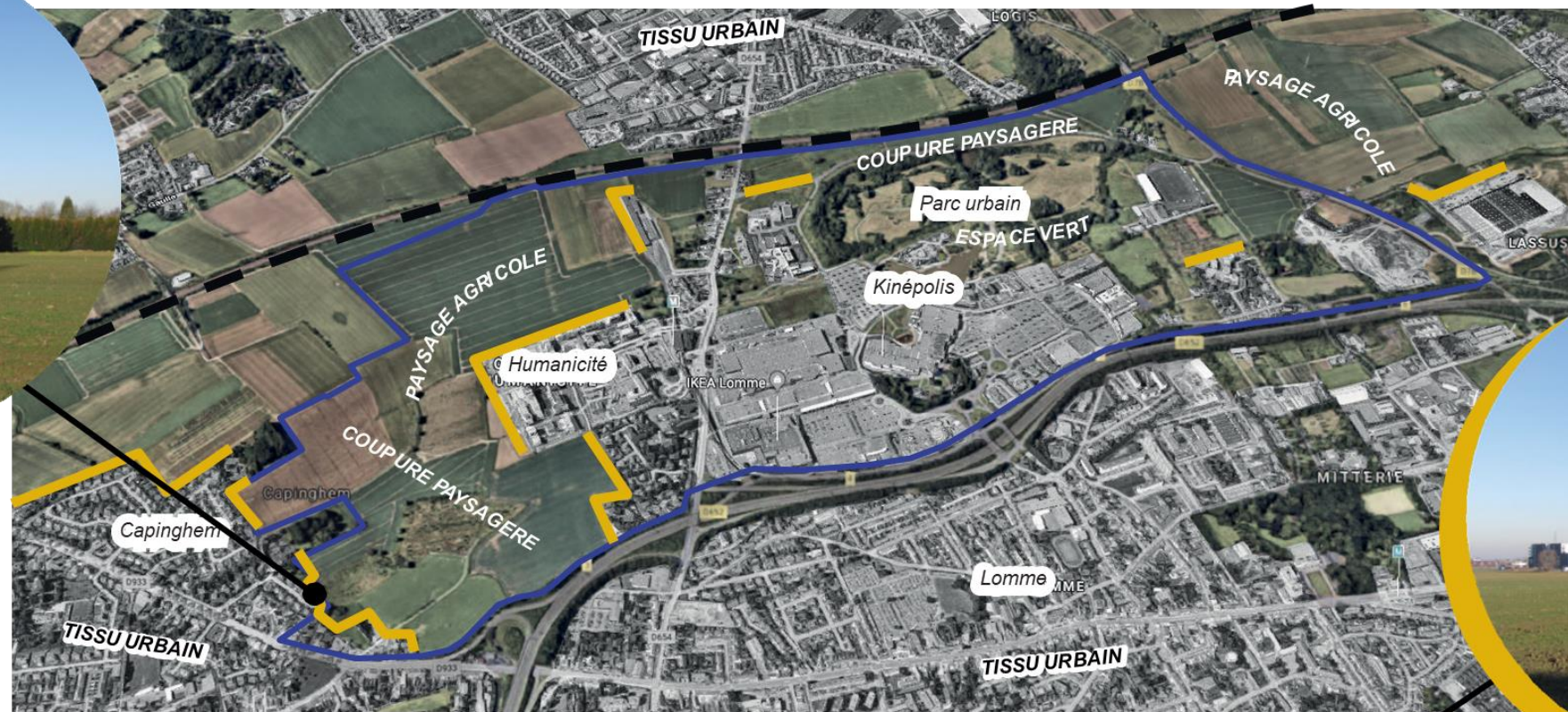
PRÉSENTATION DU SITE



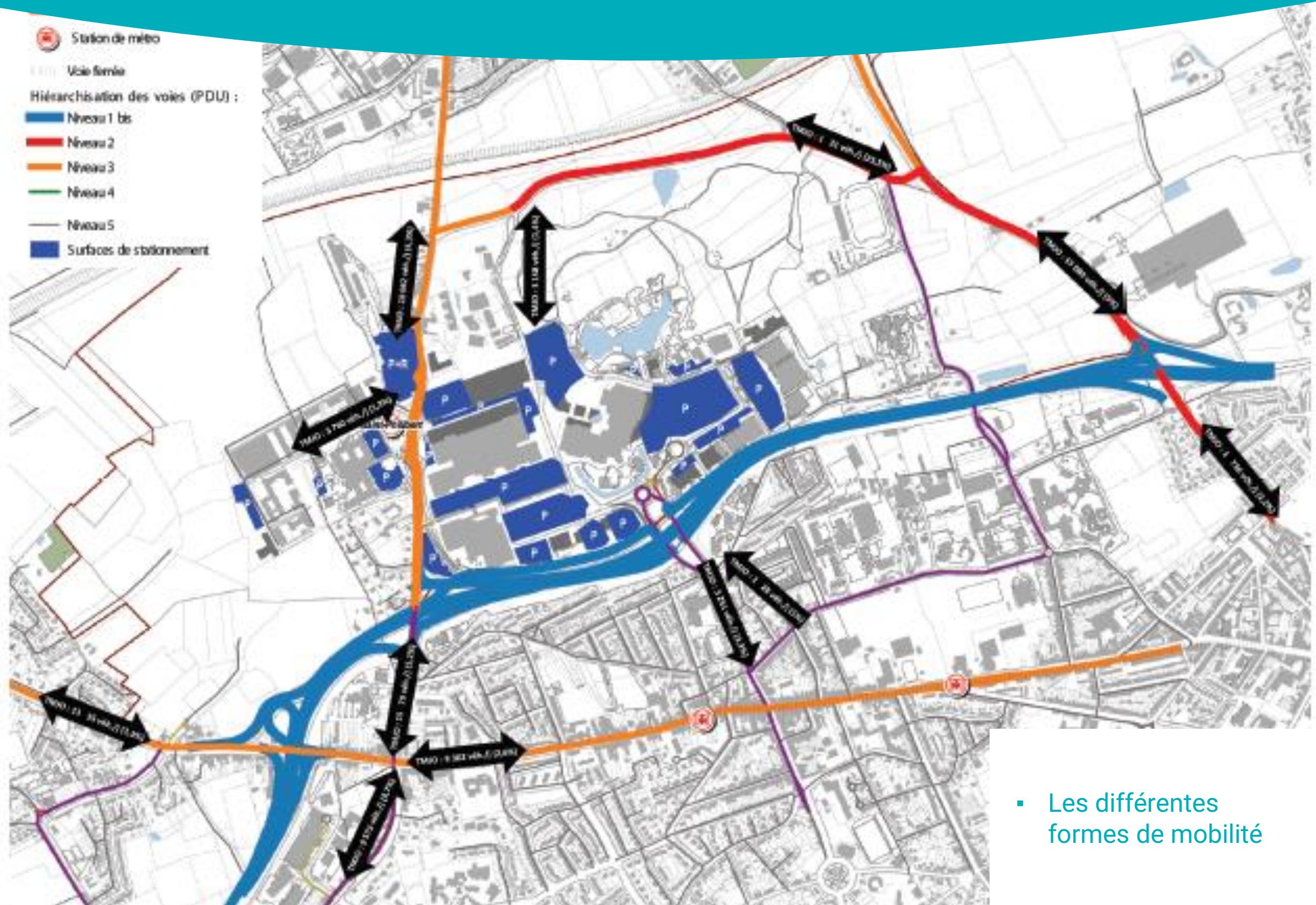
PRÉSENTATION DU SITE



PRÉSENTATION DU SITE

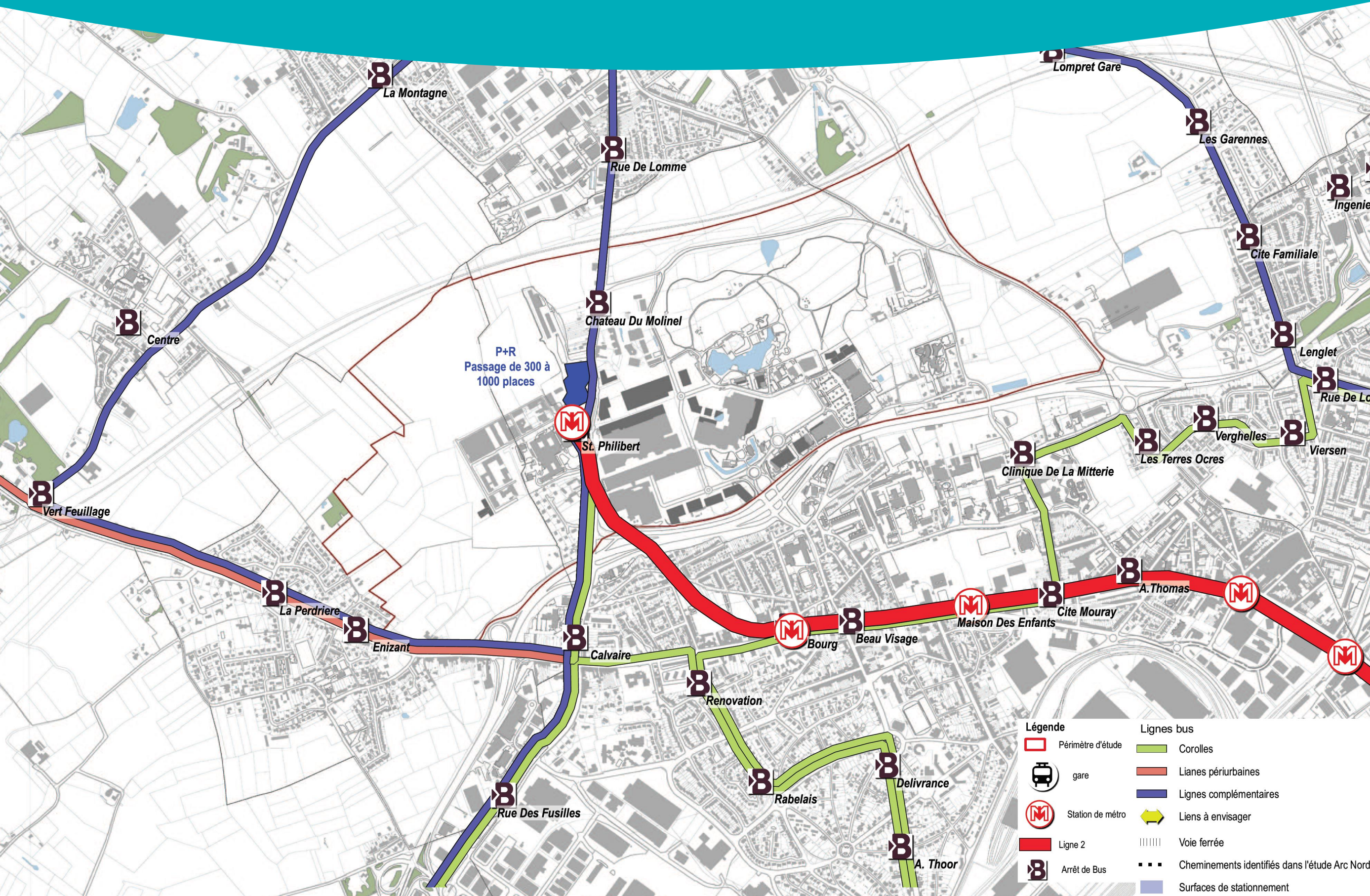


PRÉSENTATION DU SITE



- Les différentes formes de mobilité

PRÉSENTATION DU SITE

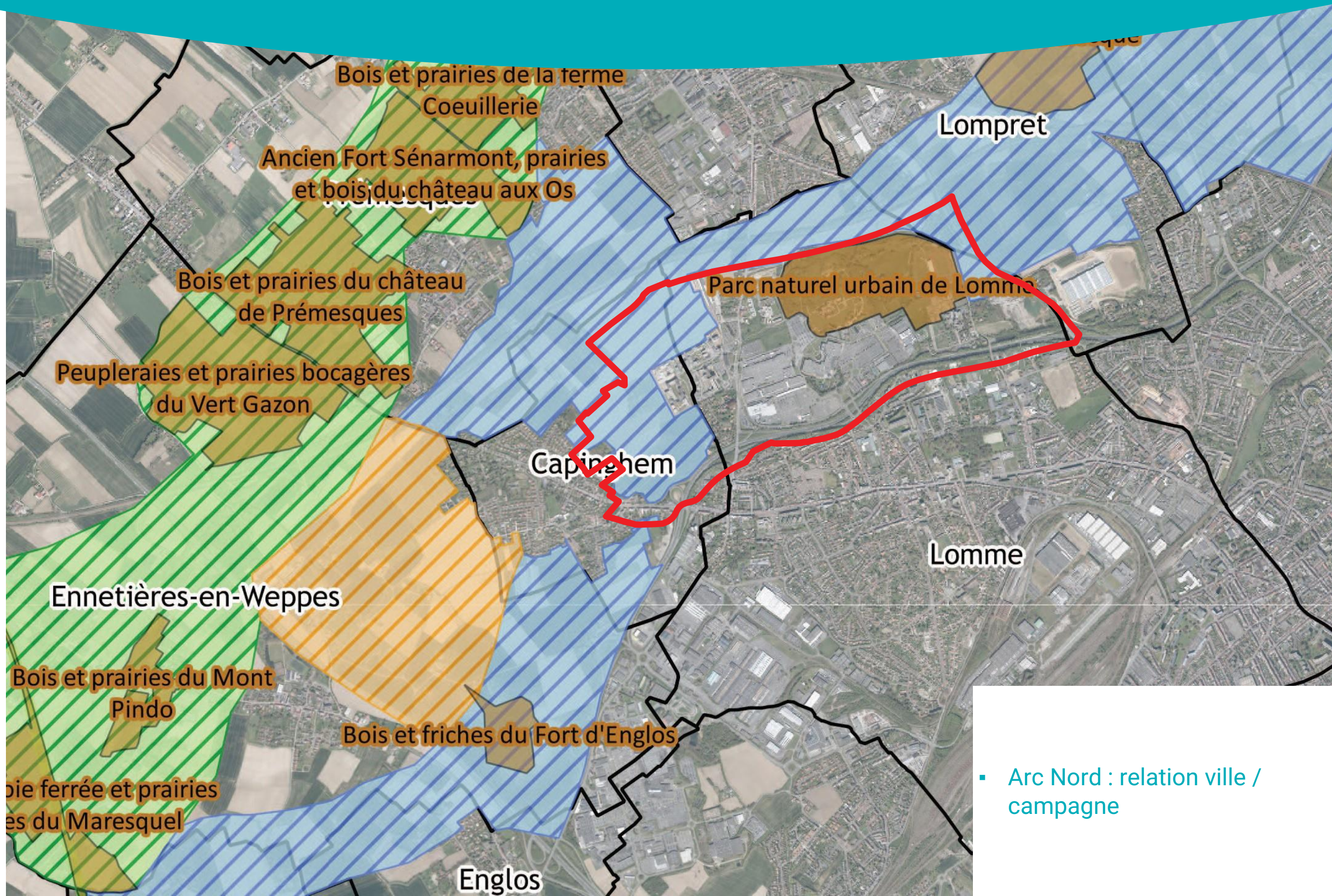


PRÉSENTATION DU SITE



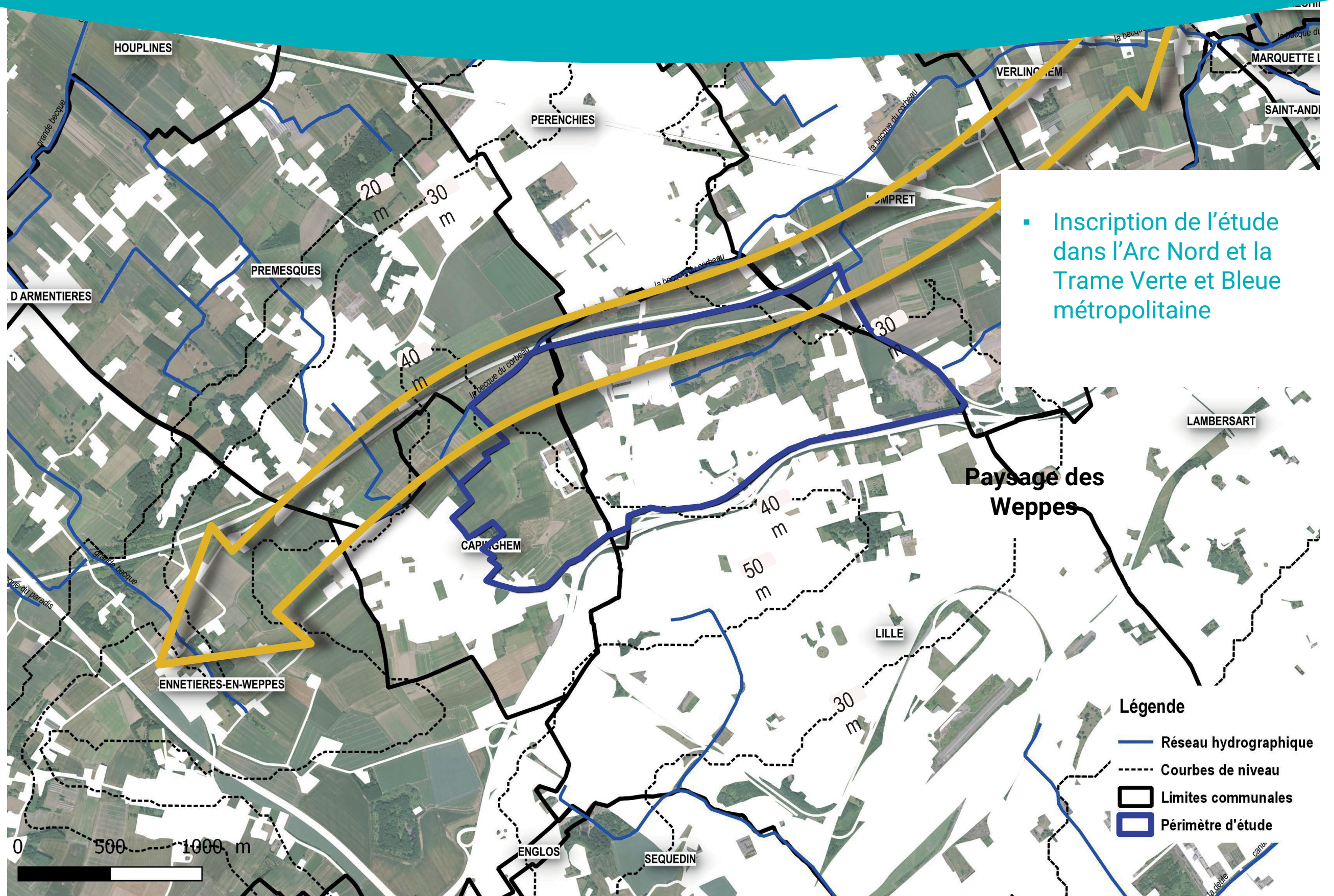
Une structure
agricole en
hémicycle autour
de la zone
centrale, source :
SCO T

PRÉSENTATION DU SITE

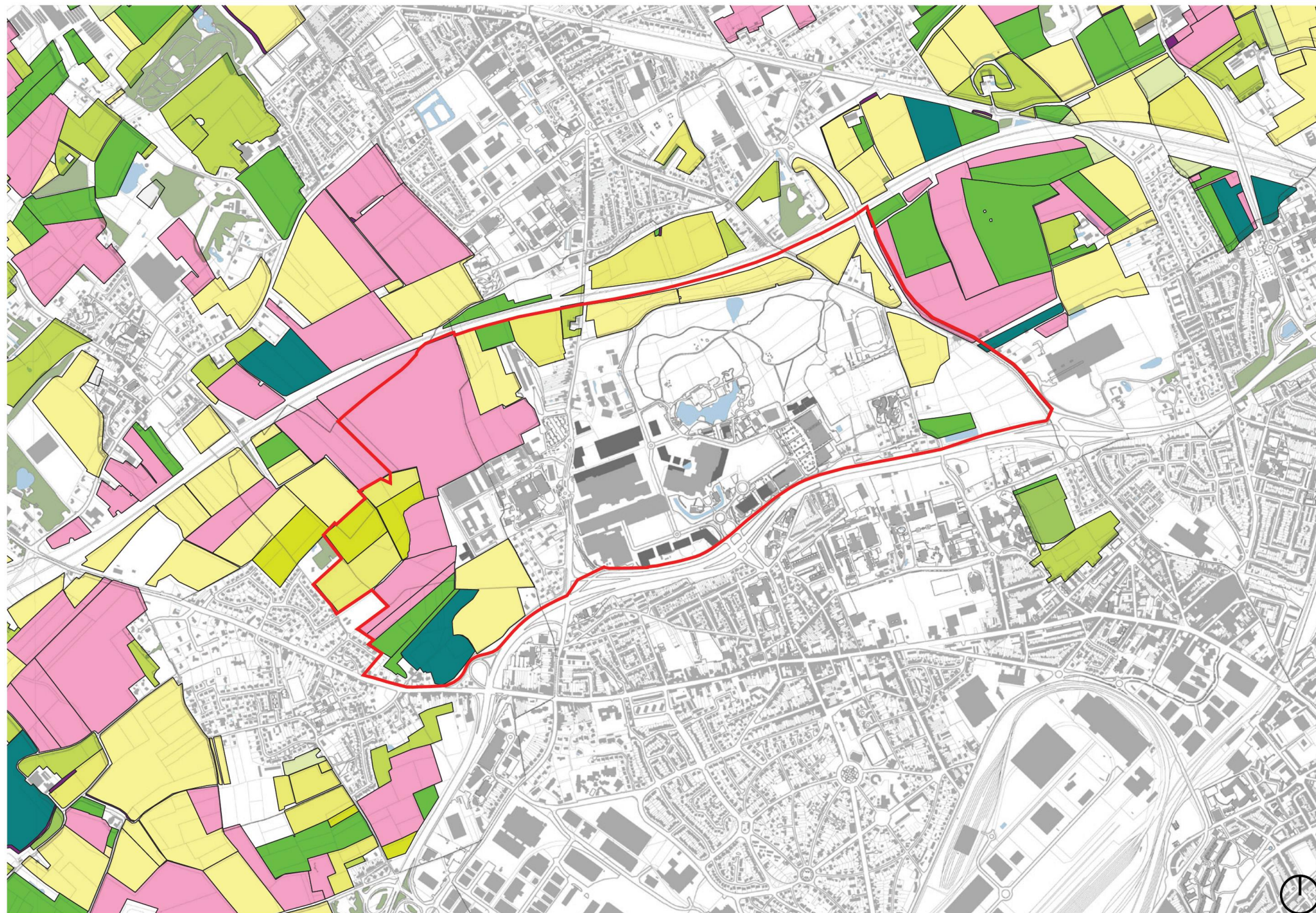


- Arc Nord : relation ville / campagne

PRÉSENTATION DU SITE



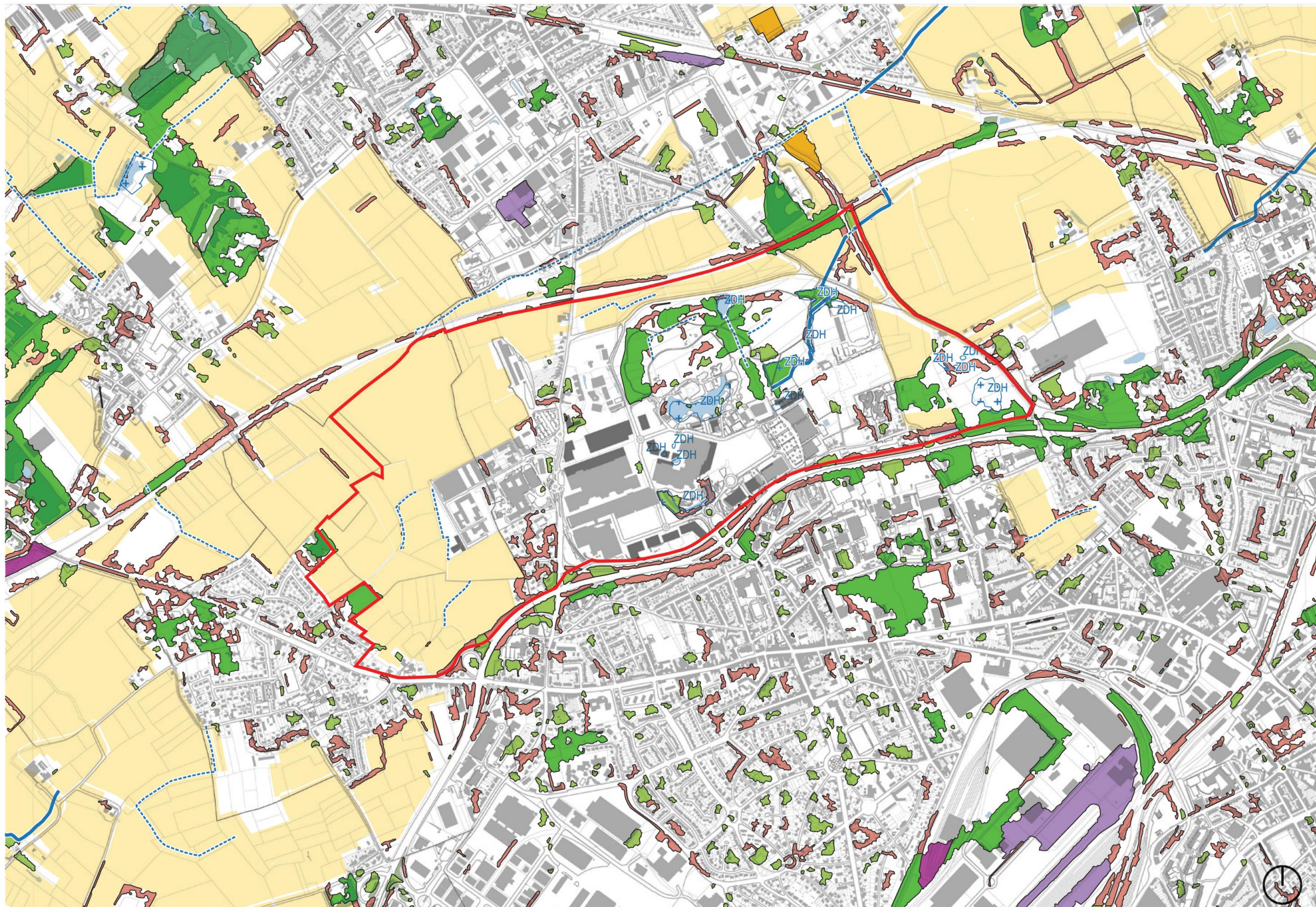
PRÉSENTATION DU SITE



Légende

- ▬ Périmètre d'étude
- Cultures agricoles (2017)
- Blé tendre
- Gel (surfaces gelées sans production)
- Fourrage
- Estives et landes
- Prairies permanentes
- Prairies temporaires
- Maïs grain et ensilage
- Vergers
- Fruits à coque
- Autres cultures industrielles
- Légumes ou fleurs
- Divers
- Orge
- Autres céréales
- Colza
- Autres oléagineux
- Protéagineux
- Plantes à fibres

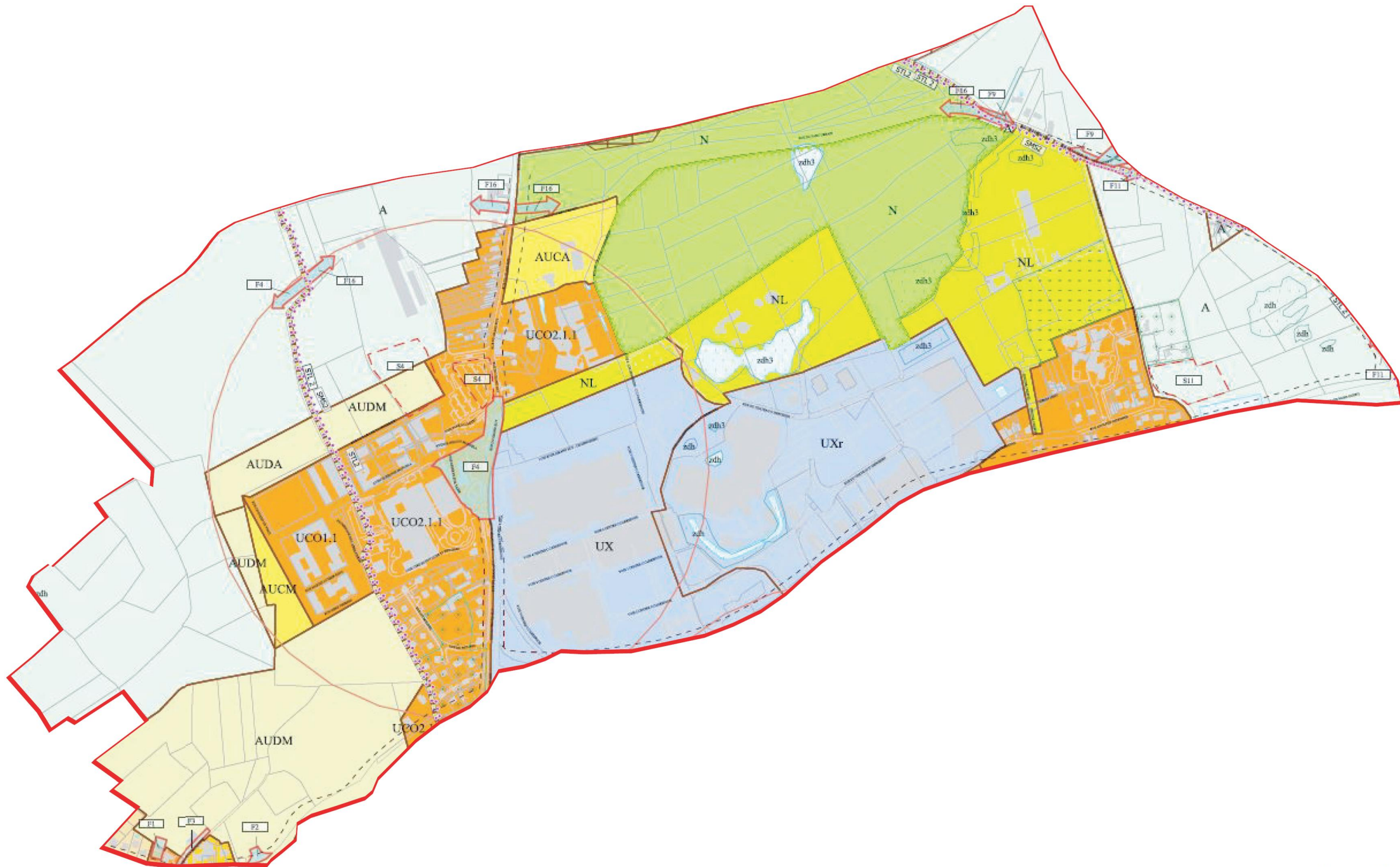
PRÉSENTATION DU SITE



Légende

- Périmètre d'étude
- Cultures agricoles (2017)
- Réseau Hydrographique
 - Becques
 - Fossés
- Surface en eau
- Zones à Dominante Humide
- Végétation
 - Bois
 - Forêt fermée de conifères
 - Forêt fermée de feuillus
 - Forêt fermée mixte
 - Forêt ouverte
 - Haie
 - Lande ligneuse
 - Peupleraie
 - Verger
 - Zone arborée

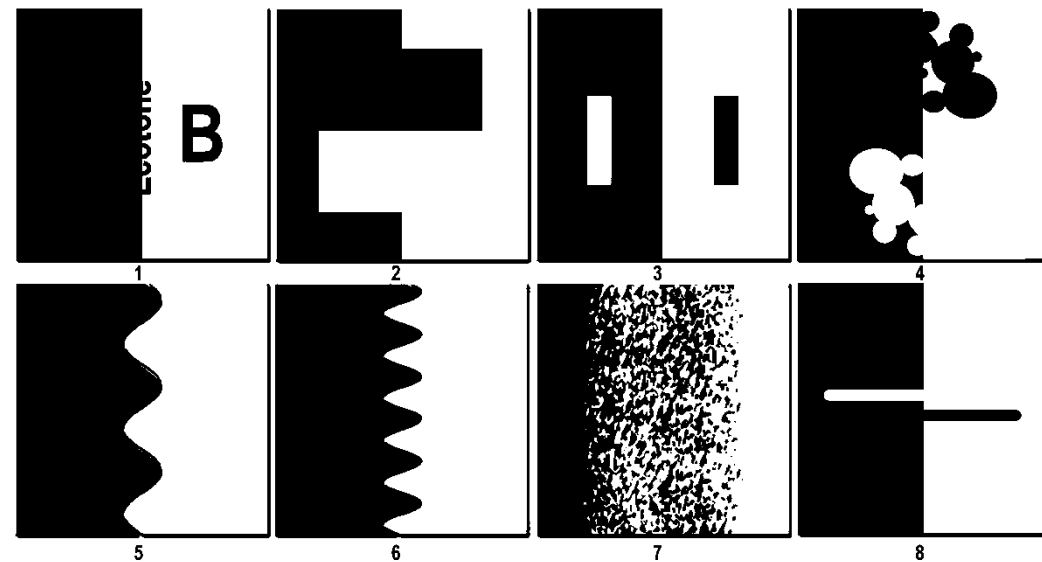
PRÉSENTATION DU SITE



ENJEU

Lieu des relations
entre le monde agricole
et la Ville

Lieu de biodiversité

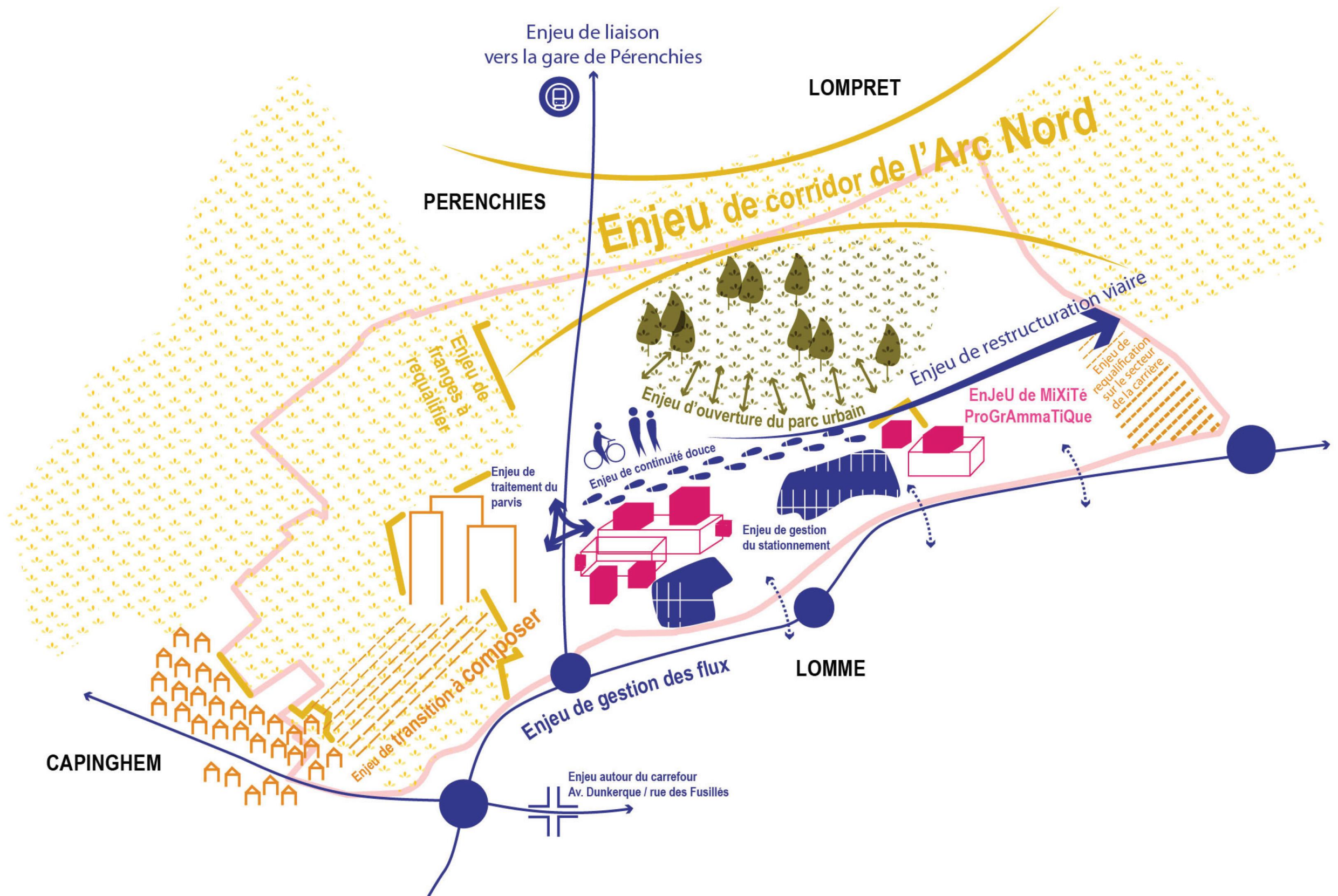


Les écotones
zone de transition entre deux écosystèmes

Lieu d'une
diversification
programmatique

Lieu de mobilité

ENJEU



DES QUESTIONS ? DES REMARQUES ?

À vous la parole !



TEMPS D'ATELIER

Les écotones / transitions

- 1 // Lieu des relations entre le monde agricole et la Ville
- 2 // Lieu de biodiversité
- 3 // Lieu d'une diversification programmatique
- 4 // Lieu de mobilité

RÉUNION DE LANCEMENT DE CONCERTATION

Merci de votre présence !

