

Une vision partagée pour les Bords de Deûle à l'horizon 2040

La Deûle constitue la colonne vertébrale, le lien à la fois naturel et historique d'un territoire situé aux portes du centre de Lille et composé des communes de La Madeleine, Saint-André et Marquette-lez-Lille. La mutation de cet espace de tradition industrielle offre une réelle opportunité d'améliorer le cadre de vie des habitants. Sa requalification profonde doit aussi contribuer à l'attractivité et au développement plus durable de la Métropole.

Fort de ces enjeux, le Président de la MEL lançait le 19 décembre 2018 une démarche visant à définir une ambition commune pour les Bords de Deûle d'ici 2040. Une démarche de projet de territoire totalement inédite dans sa méthode.

La MEL a en effet souhaité placer les usages au cœur du processus : quels sont les besoins ? Quelles sont les attentes en matière de nature, de loisirs, d'animation, de déplacement, de logement et de qualité de vie ? À la croisée du Design Thinking et de l'urbanisme, cette approche innovante s'est doublée d'une dynamique de co-construction, en associant les parties prenantes du territoire (associations, acteurs économiques, opérateurs immobiliers...), les élus de la MEL et ceux des communes concernées.

Durant 6 mois, des ateliers ont permis de croiser les regards, de faire émerger les enjeux, d'identifier des solutions. Chacun des participants a pu contribuer, selon son niveau d'expertise technique et/ou d'usage, ses responsabilités et son rôle au sein du territoire, à l'expression d'une ambition pour les Bords de Deûle.

Et c'est in fine sur la base d'une grande richesse de contributions que les élus ont pu identifier des « lignes de forces » et affirmer une vraie vision pour l'avenir de ce territoire.

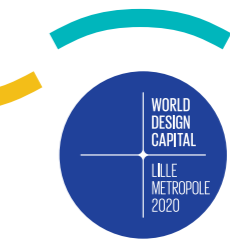
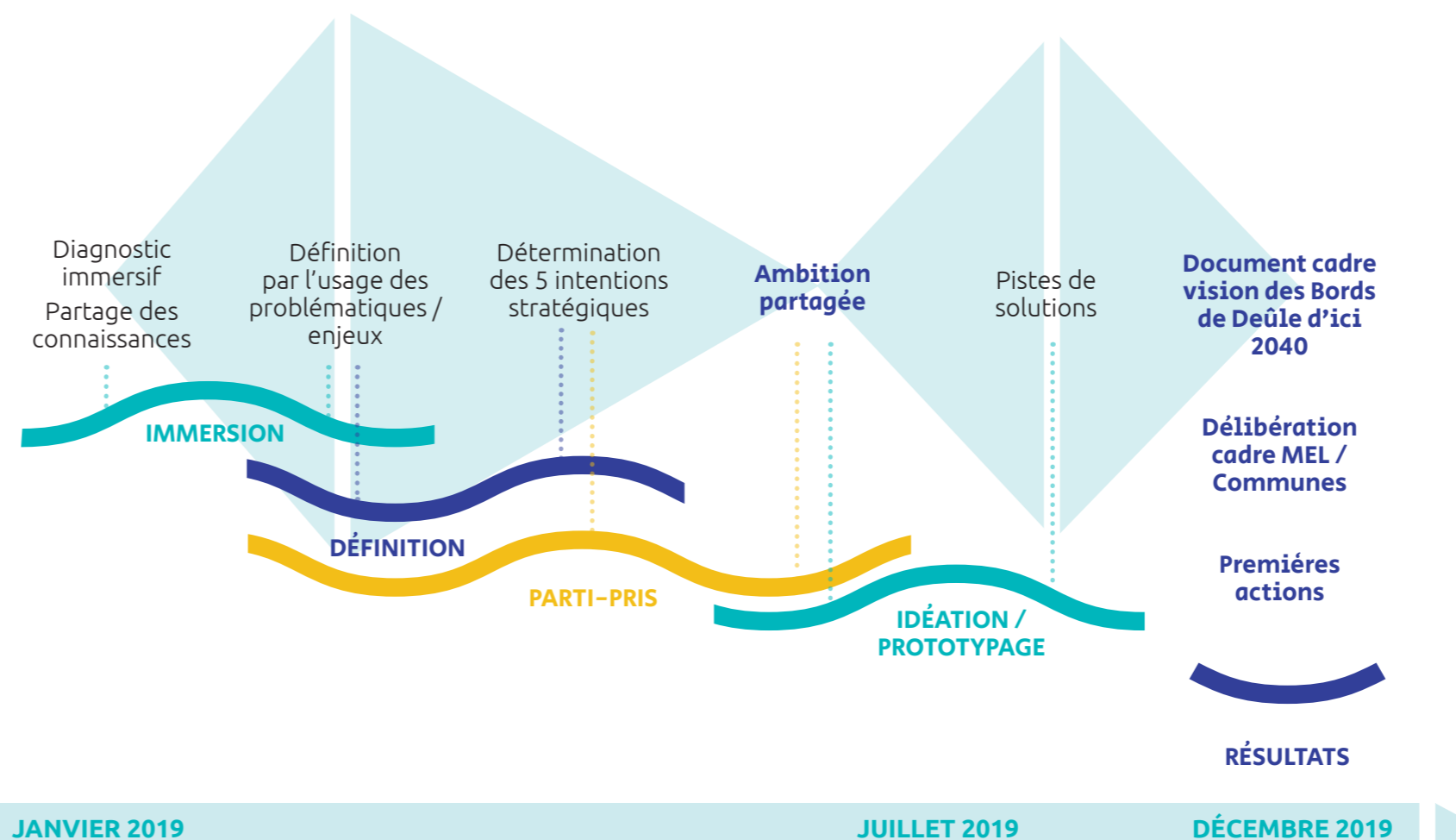
Une démarche collaborative inédite

Comment passer de la Deûle d'hier, marquée par la déprise industrielle à celle de demain, centrale, active et bénéficiant d'un cadre de vie unique ? Comment fédérer les acteurs du territoire autour d'une vision d'avenir partagée pour qu'il puisse ensuite évoluer en harmonie ?

C'est pour répondre à ces enjeux que la MEL a choisi de mettre en œuvre une démarche « design », où les usages et les usagers sont au centre de la réflexion. Basée sur les méthodes collaboratives et prospectives du Design Thinking et de la programmation urbaine, elle s'est déployée sur 6 mois et a permis de :

- **faire une pause** pour dépasser les idées reçues et les habitudes de travail limitantes,
- **fédérer des énergies** de reconquête du territoire avant qu'elles ne s'amplifient et divergent,
- **déployer un espace d'écoute** pour que les points de vue puissent s'exprimer,
- **libérer un brin de folie** pour que les rêves des uns et des autres se révèlent,
- **comprendre les convergences profondes** des parties prenantes, autant que repérer les sujets à creuser pour affiner le consensus.

Une méthodologie en plusieurs étapes



Initiée en 2018, la démarche « construire une vision pour les Bords de Deûle d'ici 2040 » témoigne d'une ambition forte. Plaçant les usages et les usagers au centre du jeu, elle est inédite dans sa méthode d'interpellation et de coproduction. La conduite du projet est en elle-même une démarche design, labellisée Proof Of Concept (POC), dans le cadre de Lille Métropole Capitale Mondiale du Design 2020.

Première étape d'un projet de territoire qui s'envisage sur le long terme, l'expérience a déjà prouvé son intérêt. Avec l'émergence de très nombreuses idées, comme autant de réponses aux enjeux sociaux, économiques et environnementaux du territoire et de solutions pour celles et ceux qui y vivent.

Les 5 intentions stratégiques, qui expriment une vision partagée de tous les participants à la démarche, feront l'objet d'un document spécifique. Ce document fixera les grandes lignes du projet Bords de Deûle d'ici 2040.

www.lillemetropole.fr



6 mois d'échange et de prospection

OBSERVER
OBSERVEB

Une observation des usages le long de la Deûle



La première étape de la démarche a consisté à faire du terrain pendant plusieurs jours et à diverses heures pour observer la façon dont les Bords de Deûle étaient fréquentés. En se promenant à pied, à vélo et en voiture, nous avons pu regarder les gens vivre au bord de la Deûle de toutes sortes de façons. Cela a permis une première cartographie des usages et des usagers.

RENCONTRER
RENCOUNTER

Des enquêtes sur les Bords de Deûle

En complément, nous avons interrogé une trentaine d'usagers afin de comprendre pourquoi ils fréquentaient les lieux, ce qu'ils y trouvaient d'agréable et de moins agréable, ce qu'ils auraient à suggérer pour leur amélioration... Cela permettait de comprendre pourquoi certains usages se concentraient ici plutôt que là et d'affiner notre compréhension du ressenti des usagers, qu'ils soient riverains ou visiteurs ponctuels.



MOBILISER
MOBILISEB

Prendre la mesure de l'enjeu

Une série d'entretiens avec les mairies et les services des trois communes directement concernées a ensuite permis d'échanger sur ces premiers enjeux relevés sur le terrain, de les confronter à la vision technique et politique, et de mettre au point les conditions pratiques de la démarche des ateliers de Design Thinking, par exemple l'attention portée au fait de proposer des temps d'atelier dans chacune des trois communes.



Le temps de terrain, les échanges avec les mairies et l'analyse de la documentation disponible ont permis d'identifier les thématiques, les usagers cibles, ce que les usagers aiment ou n'aiment pas, et de faire émerger de nouvelles questions pour aller plus loin pendant les ateliers.

DÉBATTRE
DEBATTRE

Concevoir des ateliers pour croiser les regards

Les 9 ateliers de Design Thinking se sont tenus de mars à juillet 2019. Ils ont regroupé un panel d'acteurs variés : adolescents du conseil municipal des jeunes, jeunes ou seniors de diverses associations, adultes actifs résidents ou travaillant sur le territoire, commerçants, responsables d'équipements... Un autre atelier a regroupé les experts de tous les services de la MEL de la logistique urbaine aux espaces verts en passant par l'action sportive ou culturelle, le tourisme, etc. Enfin les élus eux-mêmes se sont prêtés au jeu de l'atelier à la place des comités de pilotage classiques. Dans la première série d'ateliers les réponses sont arrivées et avec elles d'autres questions que la seconde série d'ateliers a fait progresser...



IMAGINER
IMAGINEB

Jouer pour libérer et préciser la pensée



La méthode de travail du Design Thinking est efficace, concrète et rythmée par des tâches courtes et précises, dans une succession qui alterne temps d'élargissement du sujet et temps de ciblage plus pointus : d'abord chaque participant expose les sujets qui lui importent, puis le groupe formule un enjeu commun, ensuite les réponses possibles à cet enjeu sont explorées, puis une piste précise est retenue et l'équipe réalise un « prototype » sous forme de maquette dessinée, découpée, collée, en « Legos ».

DÉFINIR
DEFINIB

Formuler des intentions stratégiques convergentes

Le travail d'atelier peut être restitué de plusieurs manières. Pour rester dans un mode communicant, nous avons choisi de réaliser des nuages de mots clés, des grands panneaux de dessins sympathiques et des cartes mentales qui présentent les différentes orientations et propositions sous forme ludique et schématique. À partir de ce travail, la MEL a ensuite formulé des intentions stratégiques.



Quelles sont les prochaines étapes ?



La définition d'une ambition partagée pour les Bords de Deûle d'ici 2040 n'est que la première étape du projet de territoire. Fin 2019, la MEL et les communes concernées vont inscrire formellement et durablement cette ambition et la démarche associée dans leurs politiques de développement territorial.



La prochaine étape est celle de la mise en œuvre. Elle pourra se nourrir des plus de 180 solutions produites lors des ateliers et des actions déjà engagées par les acteurs du territoire, à l'image de la guinguette à Marquette. Les prochains rendez-vous permettront de formaliser un véritable plan d'actions Bords de Deûle, accompagné d'une approche spatiale du développement du secteur.



Dans le même temps, la mobilisation de l'ensemble des participants se poursuivra afin de garantir le respect des engagements pris collectivement pour les Bords de Deûle d'ici 2040. Les modalités d'association et de contribution de chacun seront définies dans une même logique de co-construction et en lien avec les usagers.

Une démarche innovante au service d'un territoire



Les Bords de Deûle demain ?

Ces dessins ont été réalisés lors des ateliers de Design thinking. Ils restituent les idées des participants.



Cinq intentions stratégiques, une ambition partagée

1 • La Deûle, le lien de nature pour les métropolitains comme pour les riverains

2 • Une ville habitée qui répond aux besoins en logement de tous les ménages

3 • Une ville qui garantit la qualité architecturale et urbaine

4 • Une ville animée

5 • Une ville accessible par des déplacements durables