

Tous à bloc après les JO 2024 !



Qu'est-ce que l'escalade ?



L'escalade est entrée aux JO en 2021, avec ses 3 disciplines :



Le bloc



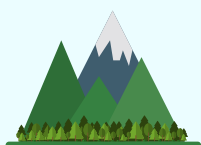
La difficulté



La vitesse



Plus de 115 000 licencié·es en 2023 dans 1 000 clubs français !



L'escalade se pratique aussi en milieu naturel !



Les valeurs de l'escalade : le partage, l'entraide, la confiance en soi, le respect de l'environnement et des autres, le dépassement de soi.

Pourquoi installer un mur d'escalade de bloc à Roubaix ?



Accessible à un maximum d'habitants : le bloc se pratique sur un mur pas très haut (4,5 mètres maximum) : pas besoin de corde ni de baudrier pour grimper !



Accessible à tout type de public : enfant ou adultes, débutant ou confirmé, il existe tout types de prises à mettre sur le mur pour créer des itinéraires ludiques et adaptés !



Mur rapidement démontable et transportable : le fait que le mur soit pas haut permet de le transporter dans d'autres lieux pour des animations (écoles, quartiers, centres-villes, ...), en intérieur ou en plein air !



Plein de bienfaits sur le corps et le mental : musculation générale, souplesse, coordination, équilibre, dépassement de soi, combativité,... Plein de compétences à développer grâce à l'escalade !

Exemples de mises en situation :

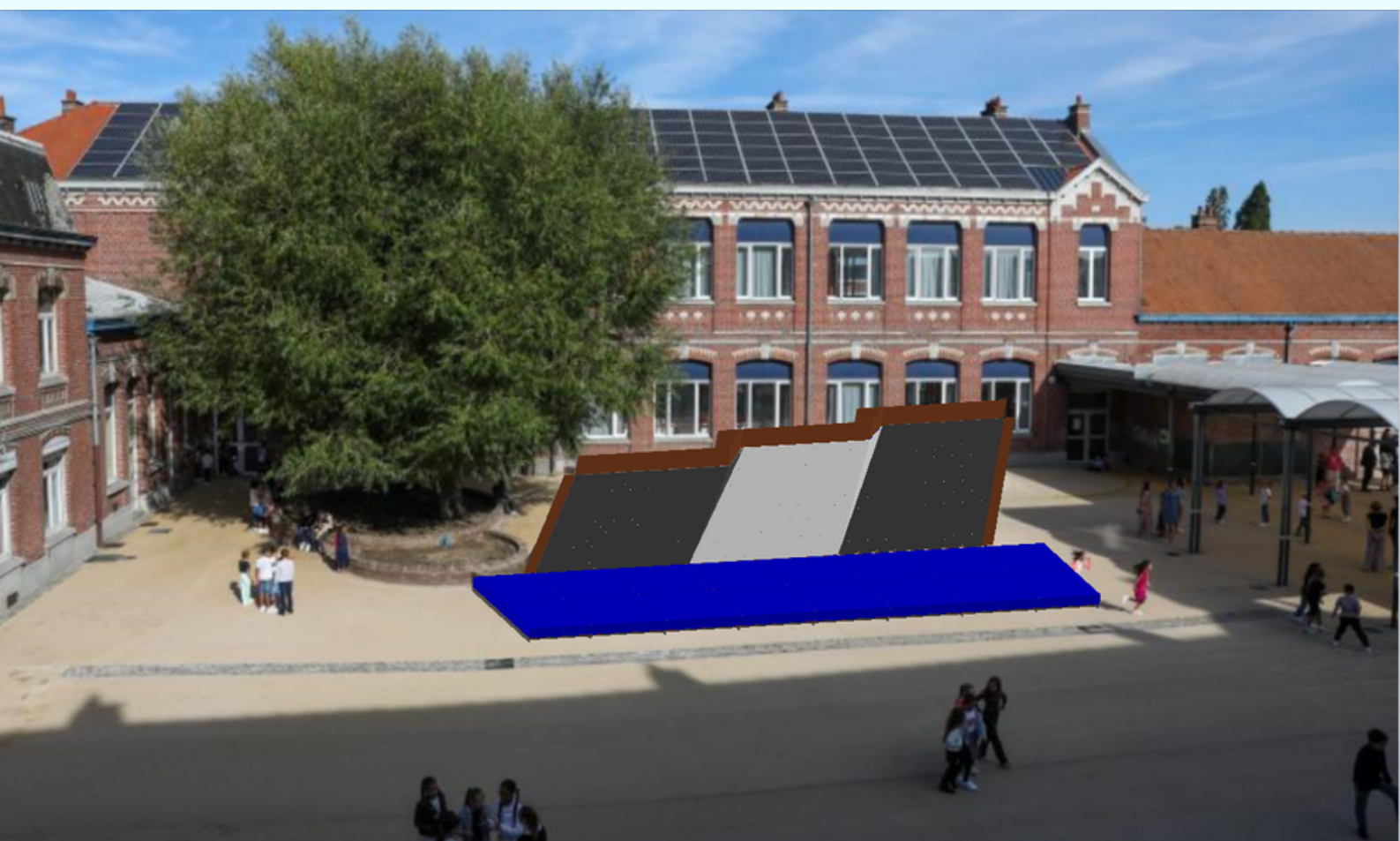
Sur la Grand'Place de Lille



Dans un gymnase (salle Oran, Roubaix)



Dans une cour d'école



Dans le vélodrome de Roubaix

