

# ROUBAIX

## PROJET DE RENOUVELLEMENT URBAIN

### LE QUARTIER DE L'ALMA

DOSSIER DE CONCERTATION – DU LUNDI 1<sup>er</sup> MARS  
2021 AU VENDREDI 16 AVRIL 2021 INCLUS



Crédit photo : Anaïs Gadeau, Ville de Roubaix



# SOMMAIRE

## 1. Qu'est ce que la concertation réglementaire ?

## 2. Pourquoi faire un projet urbain ?

- 2.1. Roubaix : l'un des secteurs métropolitains prioritaires
- 2.2. Un projet sur quatre quartiers de Roubaix : Alma, Epeule, Pile et Trois Ponts
- 2.3. Pourquoi intervenir sur le quartier de l'Alma ?

## 3. Quel projet pour le quartier de l'Alma ?

- 3.1. Carte globale : l'ensemble du projet de l'Alma
- 3.2. Zoom sur l'habitat
- 3.3. Zoom sur les équipements
- 3.4. Zoom sur les espaces publics

## 4. Situons nous : les grandes étapes du projet NPNRU

## 5. Venez participer !

- 4.1. Allons-y ! Date, lieux et heures de la concertation réglementaire
- 4.2. Et après ?

1

# QU'EST CE QUE LA CONCERTATION RÉGLEMENTAIRE ?

# LA CONCERTATION RÉGLEMENTAIRE

La concertation préalable est **un dispositif de participation citoyenne** encadré par l'article L103-2 du Code de l'urbanisme. Lorsqu'un projet de renouvellement urbain se met en place, elle invite le public à **co construire le projet avec les décideurs**.

Il s'agit :

- **d'informer** les habitants, les associations locales, et toute autre personne ou organisme concerné sur le contenu du projet,
- **de recueillir leurs avis, leurs idées, leurs remarques, leurs envies,**
- **de répondre à leurs éventuelles interrogations,**
- **et d'identifier les pistes d'amélioration possibles du projet.**



**2**

# **POURQUOI FAIRE CE PROJET DE RENOVATION URBAINE ?**

**QUELS SONT LES ENJEUX ET LES OBJECTIFS DE  
CE PROJET?**

# POURQUOI FAIRE UN PROJET NPNRU À ROUBAIX ?

## 1. Le Nouveau Programme de Rénovation Urbaine : Un projet d'aménagement au service d'un objectif de développement social et urbain intégré

### L'enjeu de l'équilibre et du développement territorial

La Métropole Européenne de Lille (MEL) est une intercommunalité de plus d'1,2 million d'habitants, rassemblant 95 communes. Elle témoigne d'une dynamique double et contradictoire : d'une part **un potentiel de développement important** (attractivité économique, rayonnement de l'agglomération) et **d'autre part des inégalités territoriales persistantes**, des situations sociales très contrastées, et une concentration spatiale des ménages les plus fragilisés dans les quartiers situés au cœur de la métropole.

La mosaïque de territoire qui compose la MEL témoigne de grandes disparités et d'inégalités persistantes. Face à ce constat, **la MEL porte l'ambition d'une véritable politique de développement et d'aménagement équitable du territoire.**

C'est pourquoi la MEL, compétente en matière de politique de la ville depuis le 1<sup>er</sup> janvier 2015, s'est dotée d'une **stratégie de développement durable** des quartiers totalement intégrée au projet Métropolitain.

Elle est construite autour de **priorités formalisées dans un Contrat de ville :**

- **l'emploi et l'activité économique dans les quartiers,**
- **le renouvellement urbain,**
- **l'habitat et les parcours résidentiels,**
- **l'éducation, la sécurité et la prévention de la délinquance,**
- **l'accès aux soins et à la prévention.**

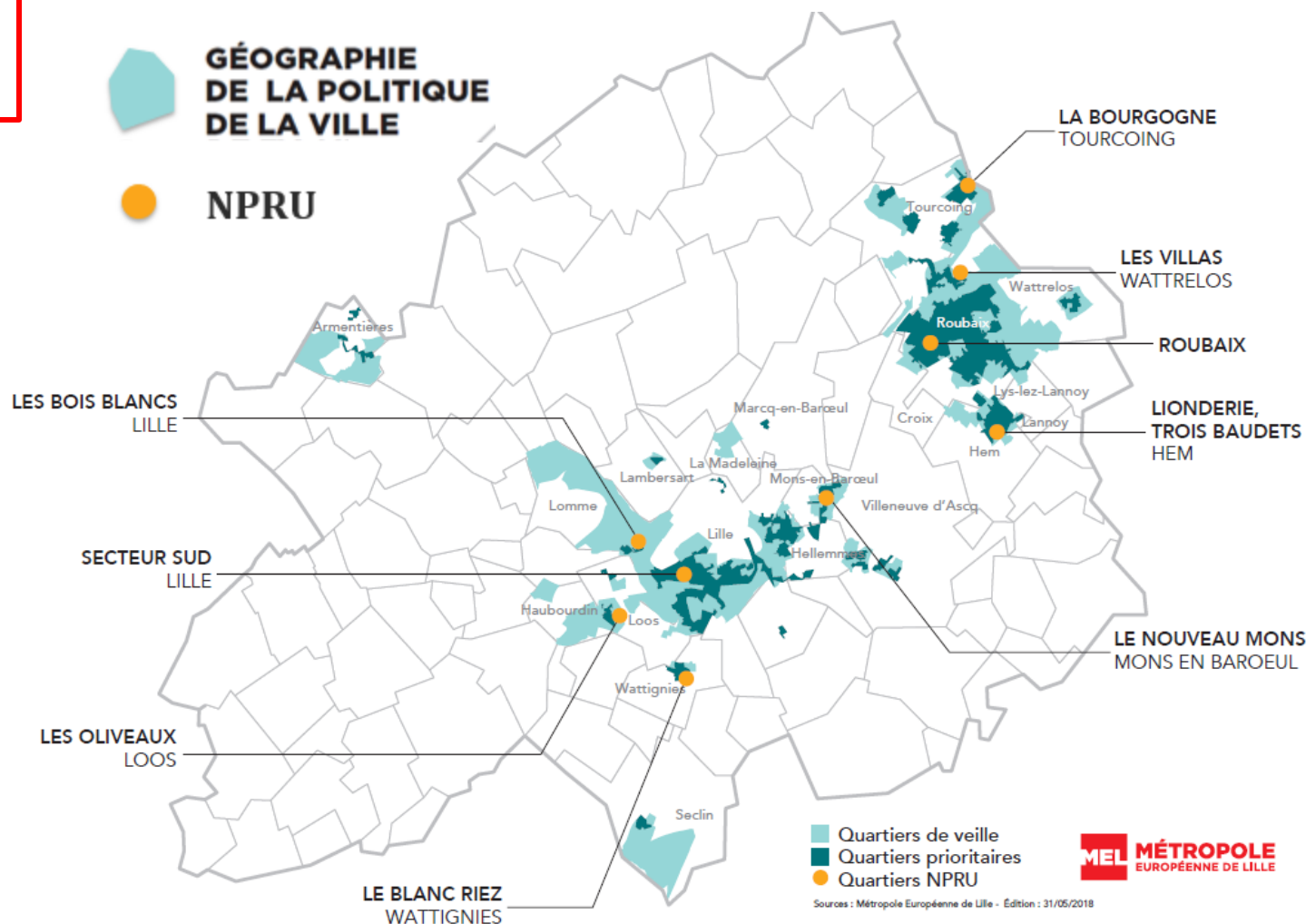
## LES SECTEURS PRIORITAIRES DE LA MEL EN MATIÈRE DE POLITIQUE DE LA VILLE

L'action commune de l'Etat, de la MEL et des villes se concentre sur les quartiers où l'on relève les plus haut taux de chômage et de précarité de l'emploi, les revenus les plus bas, et les niveaux de scolarité les plus faibles : **ce sont les « quartiers prioritaires » de la politique de la ville.**

Quelque 200 000 personnes habitent ces quartiers, **soit 18% de la population métropolitaine.**

Les projets urbains qui se construisent avec les habitants ont pour objectifs **l'amélioration de l'habitat et du cadre de vie, la cohésion sociale et le développement économique du territoire.**

## LE NPRU MÉTROPOLITAIN : UN PROJET D'ENSEMBLE MIS EN ŒUVRE SUR 8 COMMUNES



# POURQUOI FAIRE UN PROJET NPNRU À ROUBAIX ?

## 2. Roubaix : Un projet urbain qui portera sur quatre quartiers de Roubaix : Alma, Epeule, Pile et Trois-Ponts

Troisième ville la plus peuplée de la Métropole Européenne de Lille, Roubaix fait l'objet, depuis les années 80, d'une série d'actions publiques **visant à réduire les difficultés urbaines, démographiques, sociales et économiques de son territoire.**

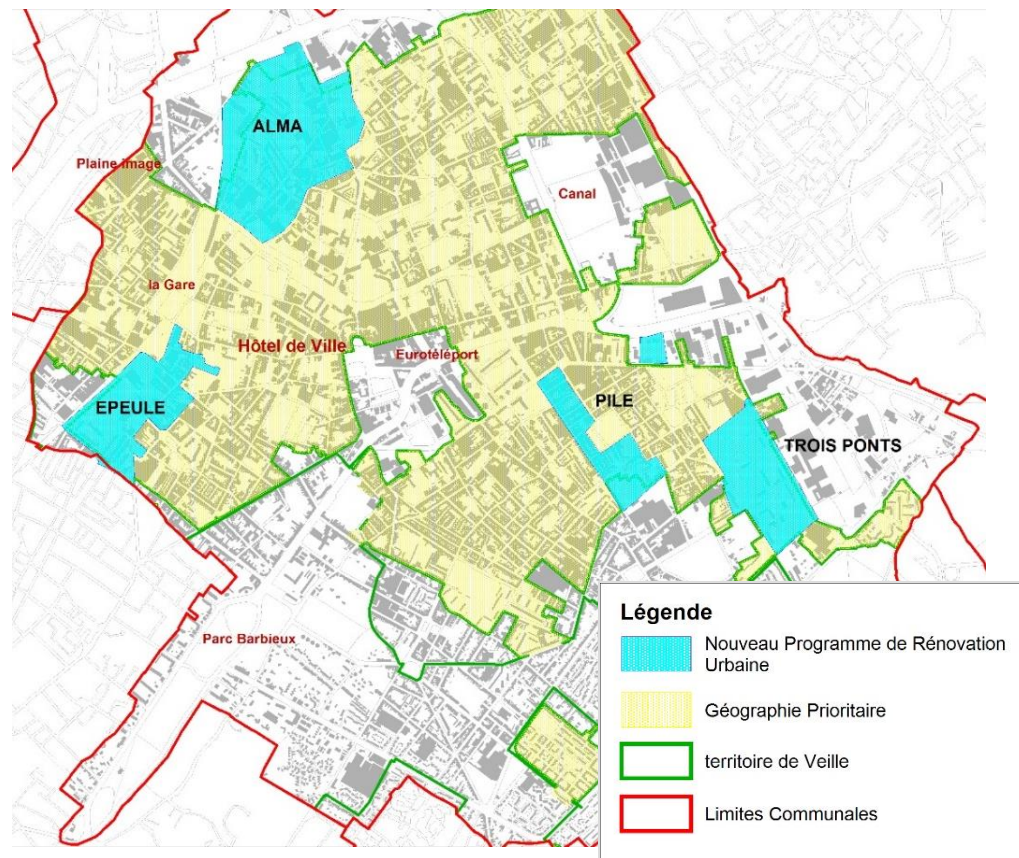
Les quartiers du Pile, des Trois ponts et de l'Epeule ont déjà bénéficié du premier Programme de Renouvellement Urbain (2007/2014) et le quartier du Pile du Programme Métropolitain de Rénovation des Quartiers Anciens Dégradés (en cours depuis 2012) , tous les deux soutenus et financés par l'Agence Nationale de Rénovation Urbaine (ANRU).

Pour autant, **au vu de leurs difficultés sociales et urbaines encore présentes**, il est envisagé de poursuivre les actions précédemment engagées par un projet dans le cadre du Nouveau Programme de Rénovation urbaine (NPNRU) pour les années à venir (2020/2027)

C'est dans ce cadre que les pouvoirs publics ont souhaité intervenir à nouveau sur ces quartiers en y intégrant le quartier de l'Alma afin **de poursuivre l'amélioration du cadre de vie et des conditions de vie des habitants et réussir durablement le retournement d'image**

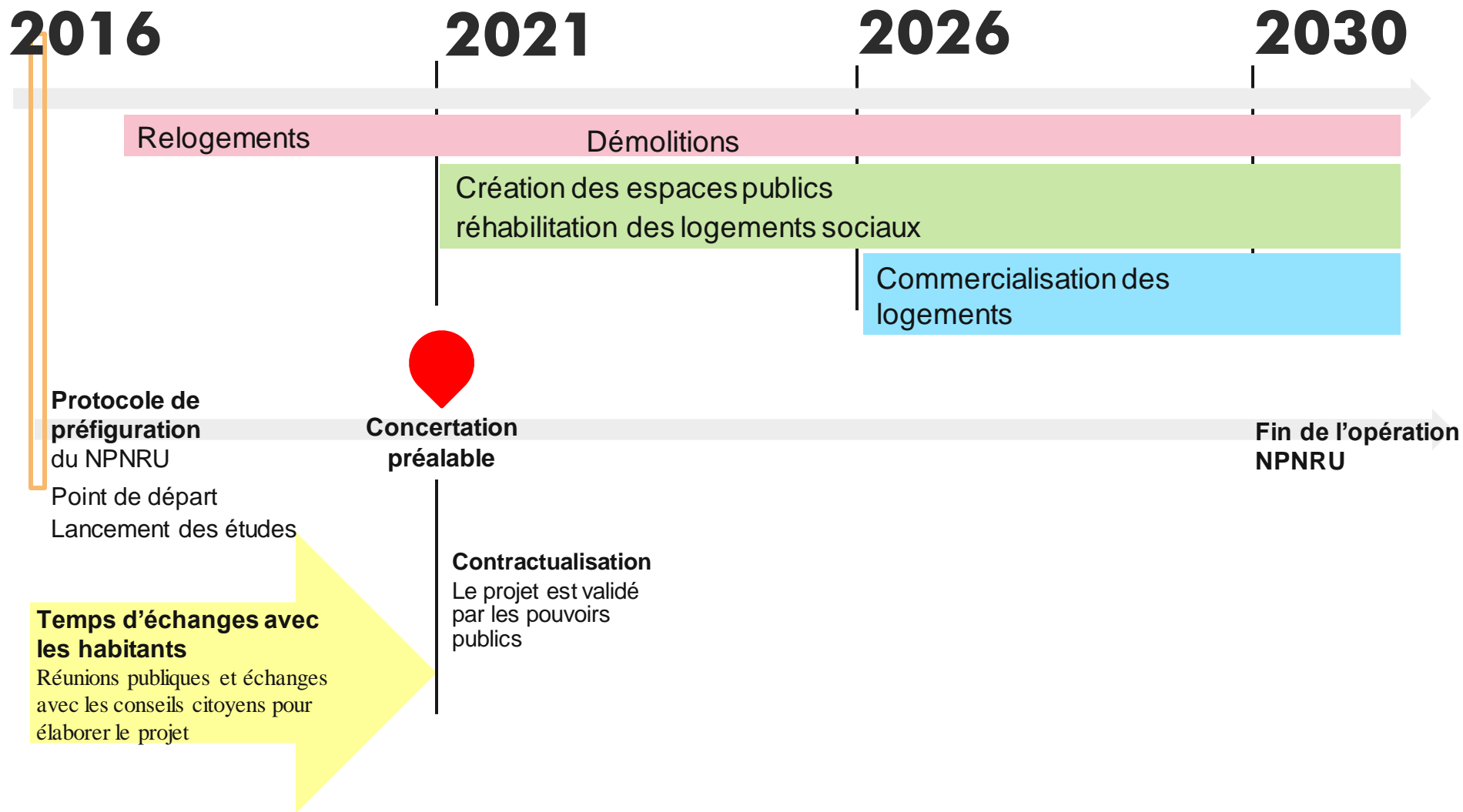
Les périmètres faisant l'objet de cette politique urbaine volontariste comptabilisent près de 32000 habitants, soit un peu **plus de 33% de la population communale.**

Le NPNRU de Roubaix entend **mener une réflexion urbaine et sociale d'ensemble cohérente et qualitative** afin que ces opérations aient **des répercussions positives durables.**





# LES GRANDES ETAPES DU PROJET NPNRU DE ROUBAIX



**3**

**QUEL PROJET  
POUR LE  
QUARTIER DE  
L'ALMA ?**

# QUEL PROJET POUR LE QUARTIER DE L'ALMA ?

Le quartier de l'Alma, situé entre l'écoquartier de l'Union, le quartier de la Gare et le centre-ville, est un territoire historique d'enjeux sociaux et urbains. Ses formes urbaines, héritées des luttes urbaines qui l'ont placé au-devant de la scène internationale des années 80, ne sont plus aujourd'hui en adéquation avec les besoins et les usages.

Aux portes de multiples dynamiques supra-communales (Plaine Images, la Cité Universitaire Blanchemaille, Blanchemaille by Euratech au sein des locaux historiques de La Redoute), le quartier peine à s'irriguer.

En 2017 le quartier de l'Alma entre dans le périmètre du Nouveau Programme national de Renouvellement Urbain (NPNRU) de Roubaix **afin de se transformer en profondeur.**

Cette intervention sur le quartier de l'Alma répond à 5 enjeux :

1. **Ouvrir le quartier sur son environnement** : gare, centre-ville, canal, écoquartier de l'Union...
2. **Améliorer le cadre de vie des habitants** en intervenant sur l'habitat et les espaces publics avec un objectif fort de végétalisation et de développement durable
3. **Améliorer la lisibilité urbaine et le fonctionnement du quartier** en retravaillant l'offre d'équipements (comme les locaux du Centre social, la salle de sport et les écoles), et les espaces publics
4. **Ouvrir et connecter** les grandes entreprises avec le quartier et créer des passerelles avec les jeunes demandeurs d'emploi
5. **Anticiper les problématiques amenées par les démolitions** en générant des initiatives relevant de l'aménagement transitoire. Il est question de s'appuyer sur les dynamiques locales et d'associer les habitants à la transformation de leur quartier

# CARTE GLOBALE : L'ENSEMBLE DU PROJET POUR LE QUARTIER DE L'ALMA

Une proposition de projet a été mise au point par le **Bureau d'étude UAPS** sur la base d'une étude urbaine menée au lancement de la procédure NPNRU.

Ce projet envisage près de :

- **480 démolitions** de logements
- **390 réhabilitations** de logements
- **670 relogements**
- **90 constructions neuves**
- **3 nouveaux équipements publics**
- **De nouveaux espaces publics aménagés ou restructurés**

Le périmètre du projet NPNRU sur le quartier de l'Alma s'étend du canal à la rue Blanchemaille et de la rue de Tourcoing à l'avenue des Nations-Unies.





## LE QUARTIER DE L'ALMA ZOOM SUR LE POINT HABITAT

Le parc de logements du quartier de l'Alma est la première priorité du projet de renouvellement urbain.

Au programme : restructuration lourde du parc de logements mêlant démolitions, réhabilitations et reconfigurations.

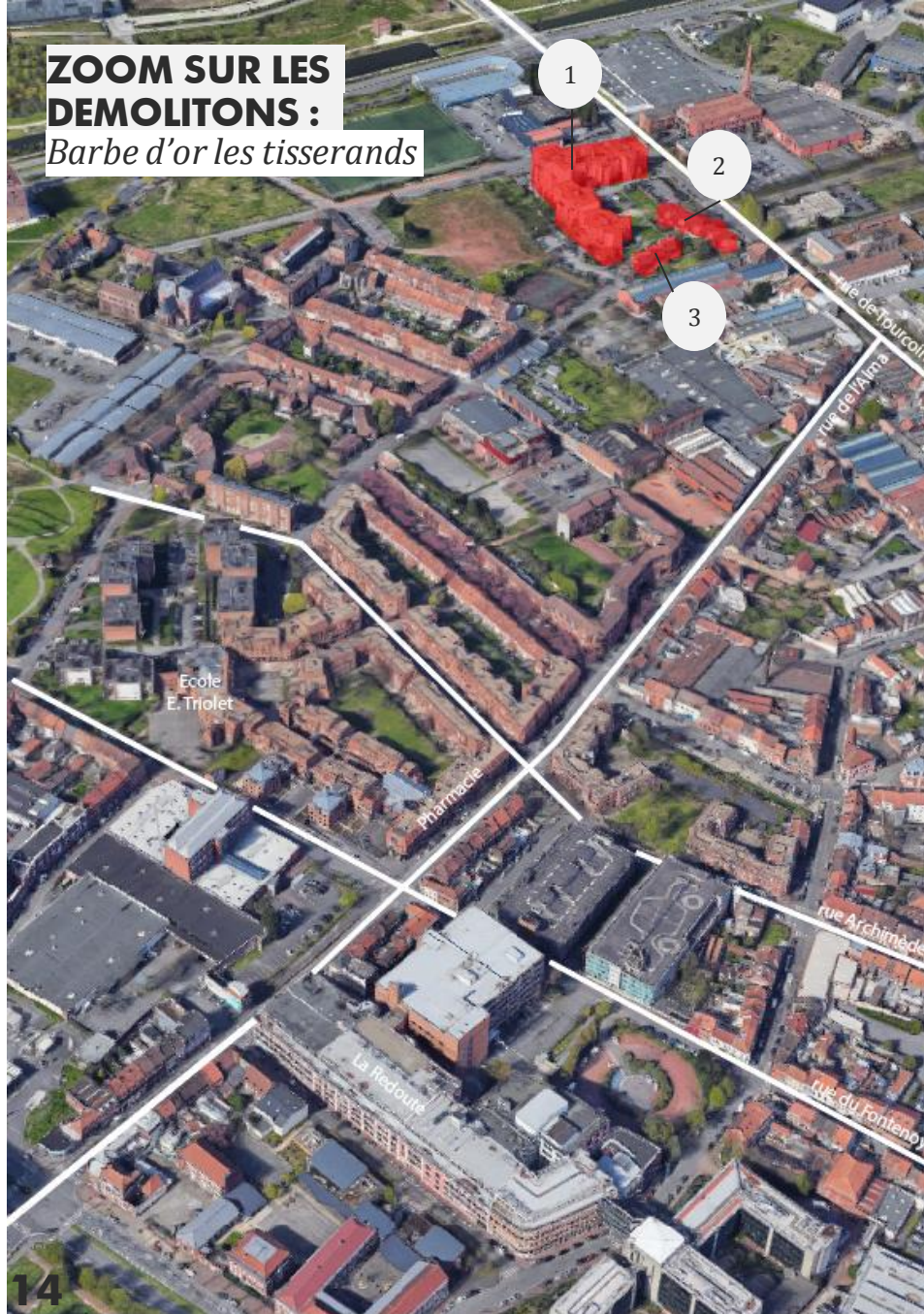
Au total, le projet envisage **480 démolitions**.

Ces opérations ciblent essentiellement le parc de logement locatif social : les résidences Barbe d'Or, Archimède, Alma et Medicis sont démolies. Les îlots d'habitat privé Arcole et Saint-Augustin sont démolis également du fait de leur état de dégradation avancée.





# **ZOOM SUR LES DEMOLITONS :** *Barbe d'or les tisserands*



1



*Vue depuis la rue Barbe d'Or*

2



*Vue depuis  
la rue  
Jacquard*

3



*Vue depuis la rue de Tourcoing*



# ZOOM SUR LES DEMOLITONS : LMH-3F Notre Logis



Vue depuis la rue Archimède



Vue depuis la rue Archimède



Vue depuis  
la rue de  
l'Alma



Vue depuis  
la rue de  
l'Alma

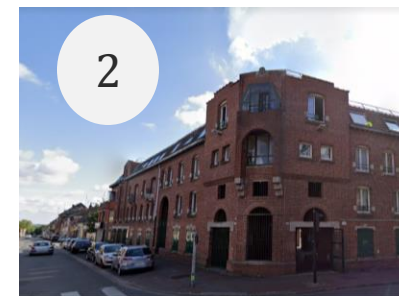


Vue depuis la rue de l'Alma



# ZOOM SUR LES DEMOLITONS :

3F Notre Logis-Habitat Privé



Vues  
depuis la  
rue de  
l'Alma

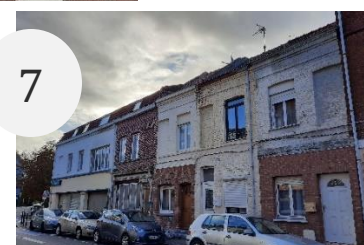


Vues depuis la rue Blanchemaille



Vue  
depuis la  
rue du  
Fontenoy

Vue depuis la rue du  
Fontenoy



Vue  
depuis la  
rue  
Blanche-  
maille



## LE QUARTIER DE L'ALMA ZOOM SUR LE POINT HABITAT

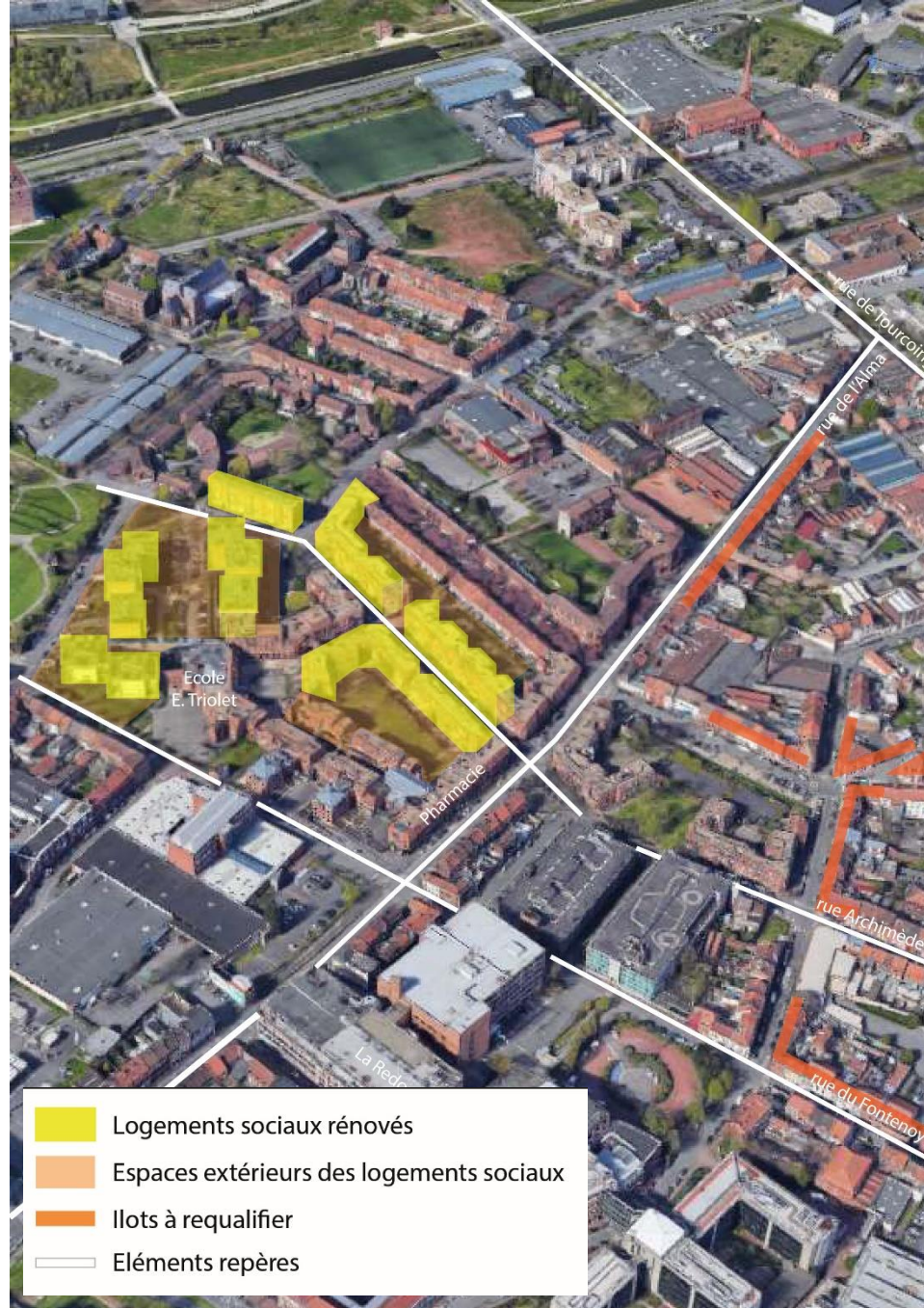
Le parc de logements du quartier de l'Alma est la première priorité du projet de renouvellement urbain.

Au programme : restructuration lourde du parc de logements mêlant démolitions, réhabilitations et reconfigurations.

Au total, le projet envisage près de **390 réhabilitations de logements sociaux et privés**.

Ces opérations ciblent essentiellement les logements locatifs sociaux: les résidences Fontenoy, du Vieux Stephenson (financement de droit commun) et des Magasins Généraux feront l'objet de grands travaux de réhabilitation.

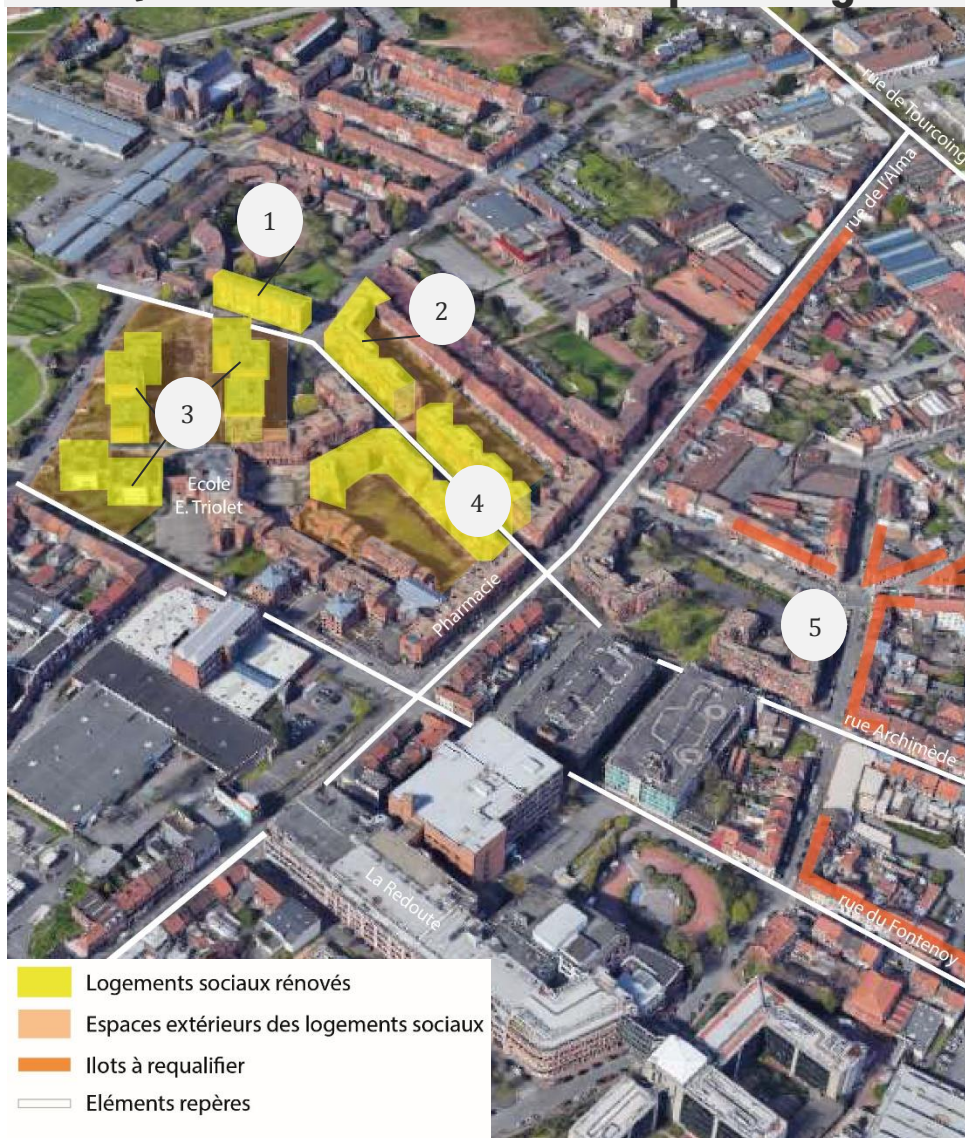
Le parc privé bénéficiera également pour partie d'une opération de restauration immobilière.





## ZOOM SUR

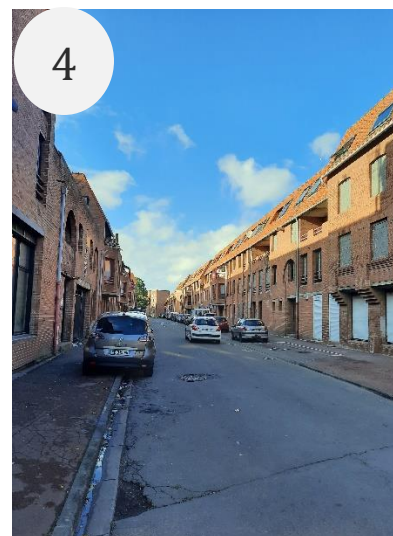
## LES REHABILITATIONS de logements sociaux et LA REQUALIFICATION de l'habitat privé dégradé:



Vues depuis la  
rue Archimède



Vue depuis le  
parking central,  
à côté de  
l'école E. Triolet



Vue depuis la rue Archimède



Vue depuis le croisement  
des rues Henri Carrette, et  
Blanchemaille

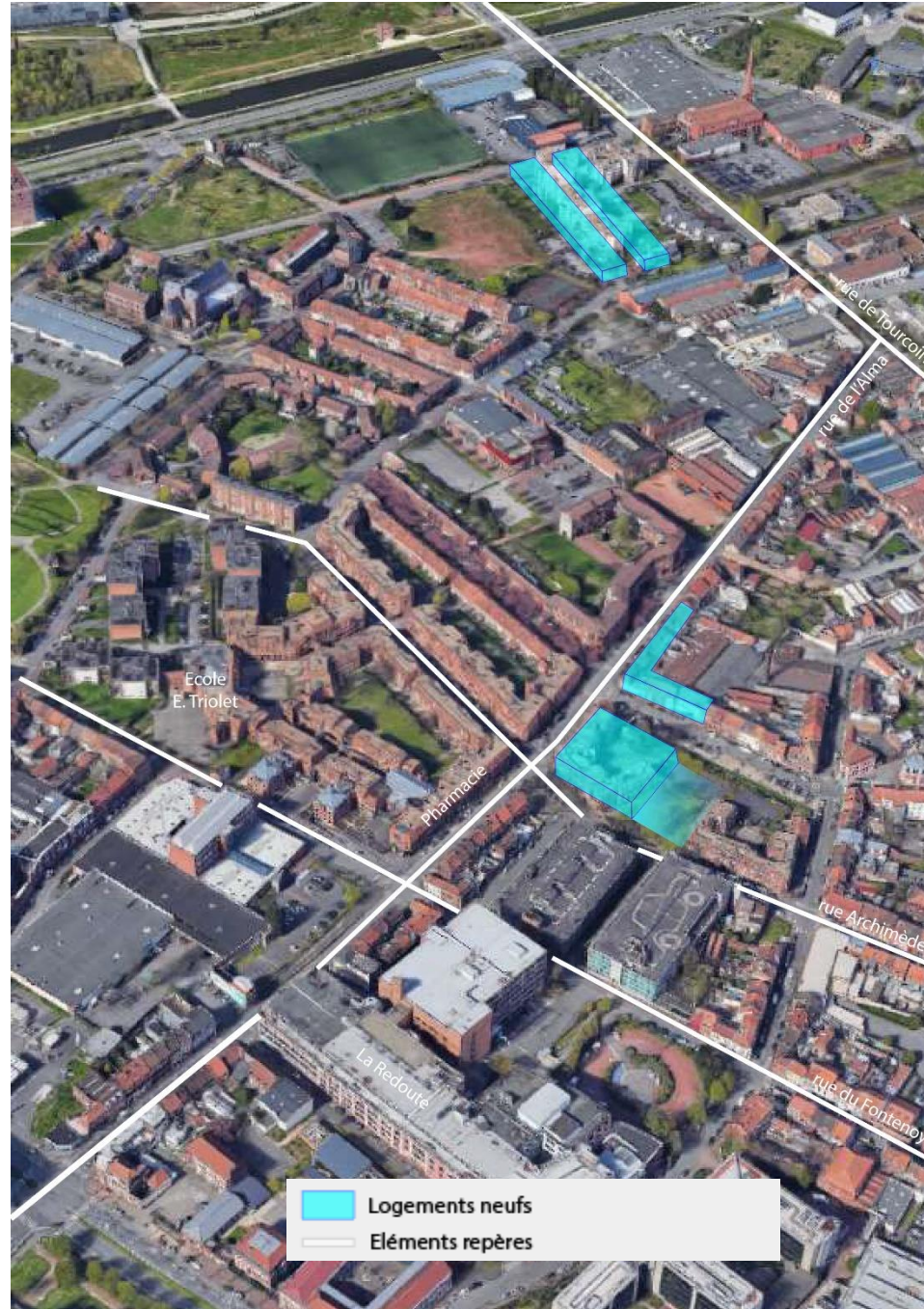


## LE QUARTIER DE L'ALMA ZOOM SUR LE POINT HABITAT

Le parc de logements du quartier de l'Alma est la première priorité du projet de renouvellement urbain.

Au programme : restructuration lourde du parc de logements mêlant démolitions, réhabilitations et reconfigurations.

Au total, le projet envisage **90 constructions de logements neufs**.





# LE QUARTIER DE L'ALMA

## ZOOM SUR LES EQUIPEMENTS

Les rencontres organisées au sein du quartier et les études urbaines réalisées ont permis d'identifier le besoin **de renforcer l'accompagnement social des familles et de la jeunesse**. Afin de permettre l'épanouissement de ces populations au sein du quartier, plusieurs interventions sont envisagées :

1

**ECOLE BLAISE PASCAL**  
L'école Blaise Pascal est restructurée et agrandie.



2

### COMPLEXE MULTI-SITES

Création d'une nouvelle Salle de sport, et du pôle dédié à l'enfance, la jeunesse et les activités éducatives, mais aussi culturelles du Centre social de l'Alma



3

**SIEGE DU CENTRE SOCIAL**  
L'ancien bâtiment de la maison de l'emploi du Roubaisis est réhabilité pour devenir le siège du Centre social, ainsi qu'un pôle dédié à la famille.



Sources : Ville de Roubaix / Google



## LE QUARTIER DE L'ALMA ZOOM SUR LES ESPACES PUBLICS

Les interventions des pouvoirs publics font la part belle à la végétalisation sur l'ensemble du quartier pour créer des usages, apaiser et améliorer le cadre de vie.

La rue de l'Alma affirme son rôle de centralité pour le quartier avec notamment la création d'un espace public majeur pouvant accueillir le marché.

La place de la grand-mère est restructurée afin de connecter le parc Cassel au cœur du quartier et la rue Jacquard à la rue Fontenoy.

Les axes principaux et les rues de desserte sont restructurées. Blanchemaille s'ouvre, les connexions au canal, au centre-ville et à la cité universitaire s'améliorent.



# 4

## **SITUONS NOUS DANS LE PROJET**

**LES GRANDES ETAPES DU NPNRU DE ROUBAIX**

# SITUONS NOUS DANS LE PROJET

## Nos dernières rencontres sur le quartier de l'Alma

Ce projet de renouvellement urbain est le votre. Sur le quartier de l'Alma, comme ailleurs, il nous était essentiel de vous rencontrer au fil de l'élaboration du projet. **Nous sommes allés à votre rencontre dans un cadre participatif.**

### Rappelez-vous :

- **Le 2 décembre 2017**, le projet NPNRU est posé. On vous rencontrait lors des marches urbaines sur les quartiers de l'Epeule et de l'Alma-Cul-de-Four en parallèle des événements de Blanchemaille.
- **L'année 2018** a été riche de réunions publiques et d'ateliers de travail avec les habitants. Trois rendez-vous avec vous nous ont permis de vous présenter des pistes d'aménagement et de mieux cibler vos préoccupations. Nous étions là le 22 février, le 23 mai et le 21 novembre.
- **Le 24 avril 2019**, une réunion spécifique à destination des commerçants de la rue de l'Alma s'est tenue.
- S'en est suivie une nouvelle réunion publique **le 20 juin 2019**.

Le projet a évolué pour répondre au mieux à vos besoins et à vos problématiques.

**La concertation réglementaire marque une étape décisive dans l'élaboration du projet** : elle va permettre d'arrêter le projet urbain et sa programmation avant sa validation et la mise en œuvre par les partenaires. Elle ne marque pas pour autant la fin de nos échanges qui se poursuivront tout au long de la mise en œuvre du projet.



**5**

**VENEZ PARTICIPER !**  
**EN PRATIQUE,**  
**COMMENT S'ORGANISE**  
**NOTRE CONCERTATION ?**



# ENEZ PARTICIPER !

## 1. Allons-y ! Date, lieux et heures de la concertation préalable

Eu égard aux conditions sanitaires, une réunion publique se tiendra en visio-conférence **le Lundi 29 mars 2021, à 18h00.**

Pour participer inscrivez vous sur  
<https://participation.lillemetropole.fr/>  
Dossier : NPRU Roubaix

Le dossier de présentation du projet de renouvellement urbain est disponible aux horaires d'ouverture :

- à la mairie de Roubaix, à la mairie de quartier Nord, sans rendez-vous sur présentation d'une pièce d'identité,
- au siège de la MEL, sur rendez-vous (réservation au 03 20 21 22 23) et présentation d'une carte d'identité
- et sur le site <https://participation.lillemetropole.fr/>

DATES DE LA CONCERTATION : DU LUNDI 1<sup>er</sup> MARS 2021 AU VENDREDI 16 AVRIL 2021 INCLUS



# ENEZ PARTICIPER !

## 2. Et après ?

Après la réunion publique, nous vous **invitons à poser vos questions, donner votre avis, faire part de vos remarques ou propositions** sur le registre en ligne ([participation.lillemetropole.fr](https://participation.lillemetropole.fr)) ou sur les registres papier disponibles au siège de la MEL ou à l'hôtel de Ville de Roubaix et la mairie de quartier. **Vous avez jusqu'au 16 avril 2021 inclus pour vous exprimer !**

**Vos retours sont importants !** Une fois recueillis, ils seront analysés et intégrés au bilan de concertation. Celui-ci dressera la liste des propositions retenues et détaillera les raisons pour lesquelles certaines ne l'ont pas été. Ce bilan sera mis en ligne sur le site internet dédié (<https://participation.lillemetropole.fr/>)

Lien vers le registre de concertation en ligne : <https://participation.lillemetropole.fr/>

Date de la mise en ligne du registre : 1<sup>er</sup> mars 2021



## CORONAVIRUS, POUR SE PROTÉGER ET PROTÉGER LES AUTRES



**Se laver  
très régulièrement  
les mains**



**Tousser ou éternuer  
dans son coude  
ou dans un mouchoir**



**Utiliser un mouchoir  
à usage unique  
et le jeter**



**Saluer  
sans se serrer la main,  
éviter les embrassades**

**Vous avez des questions sur le coronavirus ?**



**GOUVERNEMENT.FR/INFO-CORONAVIRUS**



**0 800 130 000**

(appel gratuit)



1, rue du Ballon  
CS 50749 59034 LILLE CEDEX  
Tél : +33 (0)3 20 21 22 23  
Fax : +33 (0)3 20 21 22 99

[www.lillemetropole.fr](http://www.lillemetropole.fr)