

PROJETS DE NOUVELLES LIGNES DE TRANSPORTS

Mise en œuvre du Schéma Directeur des Infrastructures de Transport

Réunion publique Tramway du pôle métropolitain Roubaix - Tourcoing

- Hôtel de ville de Tourcoing -



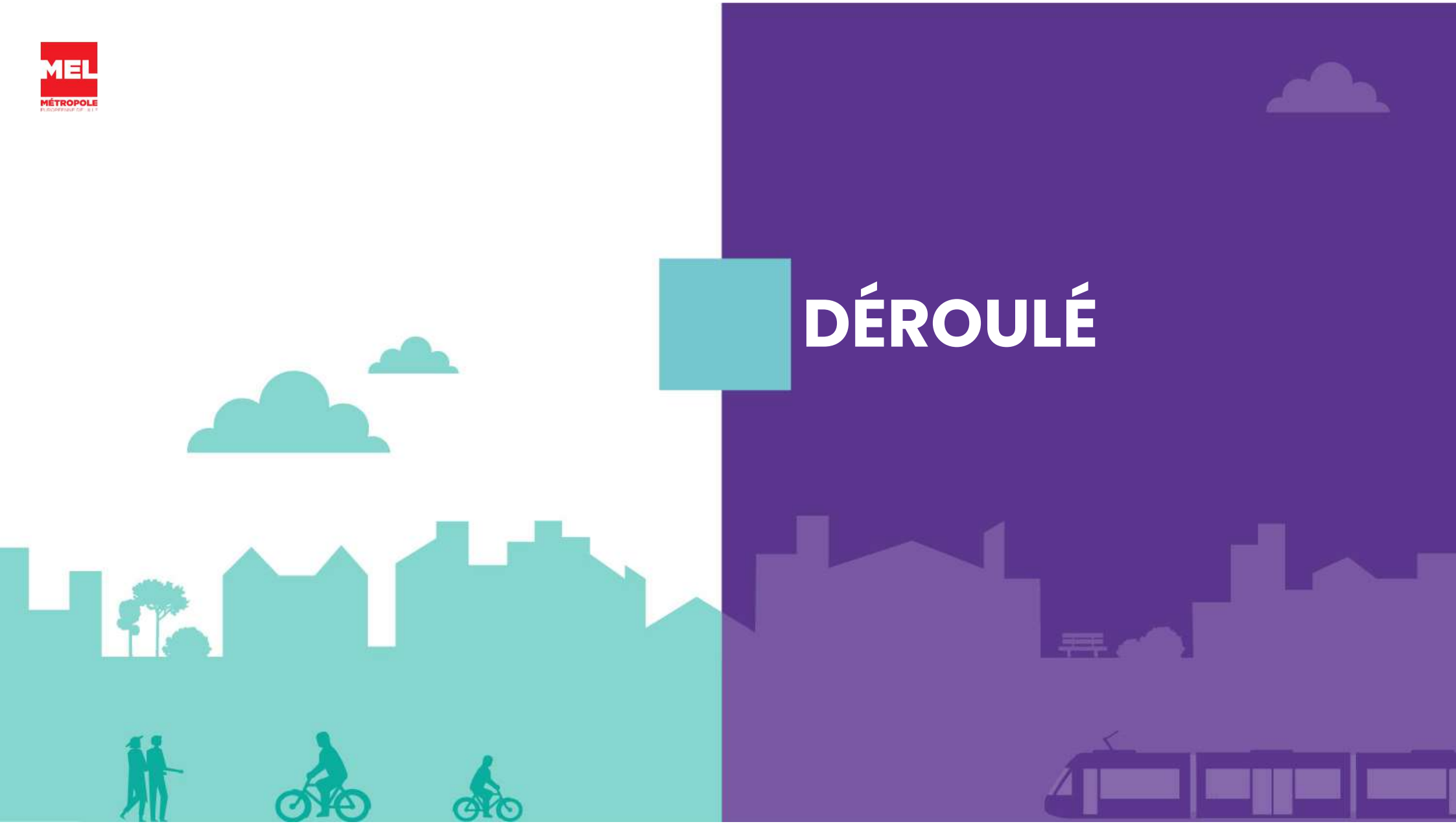
7 mars 2022



MÉTROPOLE
EUROPÉENNE DE LILLE



DÉROULÉ



Bienvenue à notre réunion

Déroulement de la réunion en deux temps

- Présentation des projets
- Temps d'échanges

Règles du jeu

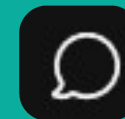
A distance :

- Vous pouvez poser des questions, pendant toute la présentation, par écrit, sur le chat. Les questions inscrites sur le chat seront mises en avant par nos animateurs lors du temps d'échanges.
- En cas de problème technique, contactez rdeneve@lillemetropole.fr.
- Sur le chat, faites preuve de courtoisie et de bienveillance.

En salle :

- Veillez au respect des gestes barrières et à l'obligation du port du masque.
- Levez la main pour poser vos questions pendant le temps d'échanges.

Utilisation du chat



Gestes barrières



DÉROULÉ DE LA RÉUNION

1 – MOT D’ACCUEIL

2 – CONCERTATION, MODE D’EMPLOI

3 – OBJECTIFS DU PROJET

4 – CARACTÉRISTIQUES DU PROJET

5 – TRACÉ ET VARIANTES

6 – PROCHAINES ÉTAPES

7 – TEMPS D’ÉCHANGES





MOT D'ACCUEIL

Doriane BÉCUE

Maire
Ville de Tourcoing





MOT D'ACCUEIL

Sébastien LEPRÊTRE

Vice-Président délégué aux
Mobilités, Transports publics
Métropole Européenne de Lille



PÉRIMÈTRE DE LA CONCERTATION

- Tramway du pôle métropolitain de Roubaix - Tourcoing
- Tramway du pôle métropolitain de Lille et sa couronne
- Bus à Haut Niveau de Service Lille - Villeneuve d'Ascq
- Bus à Haut Niveau de Service Villeneuve d'Ascq - Marcq-en-Barœul

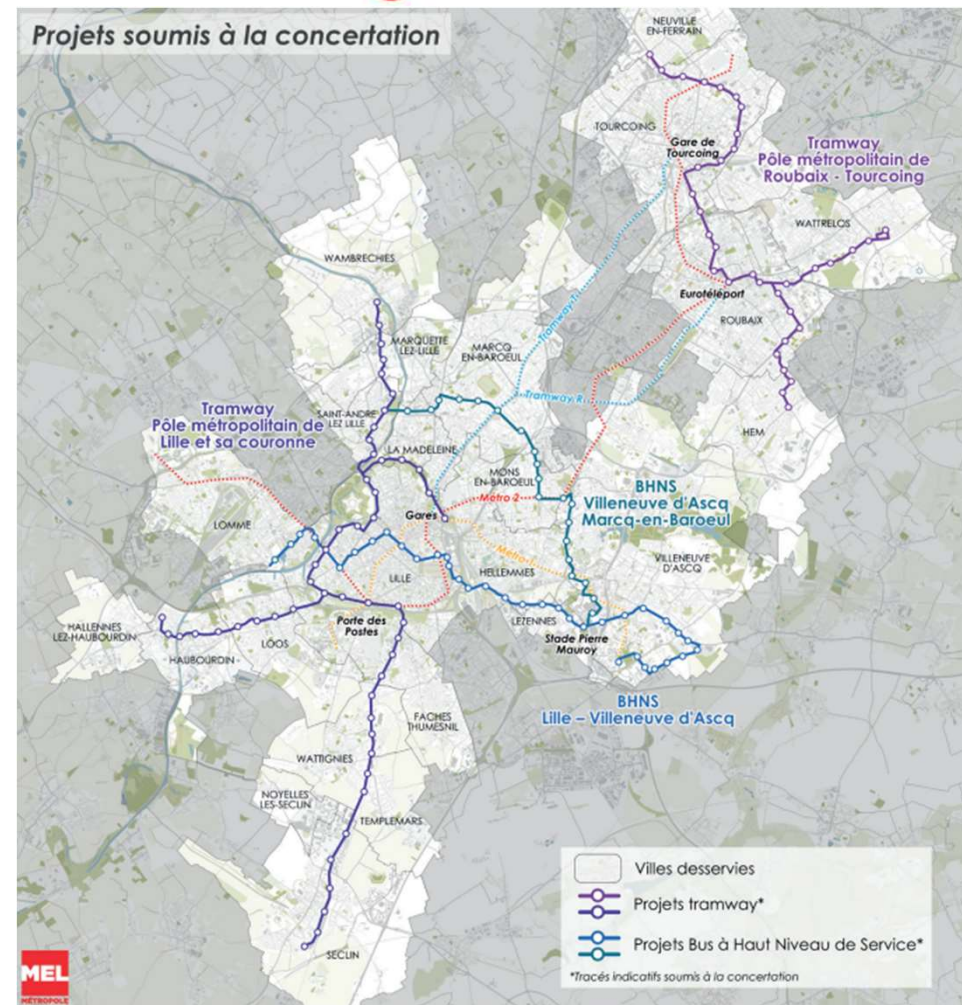


25 COMMUNES

50 km de TRAMWAY

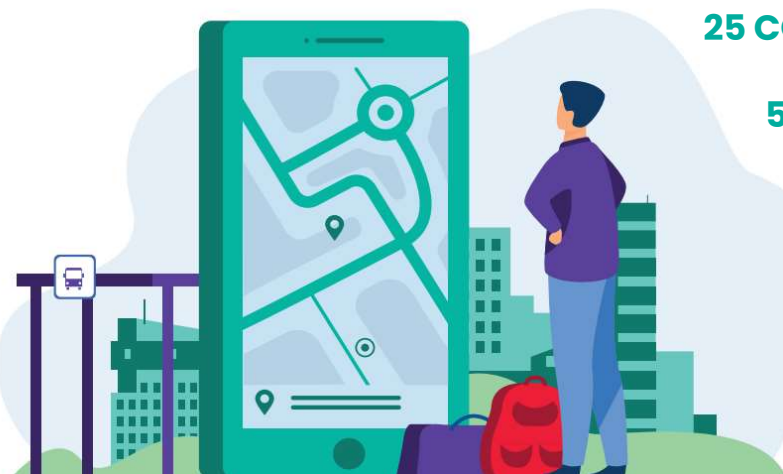
25 km de BHNS

**du 21 FÉVRIER
au 5 AVRIL 2022**



PÉRIMÈTRE DE LA CONCERTATION

- Tramway du pôle métropolitain de Roubaix - Tourcoing
- Tramway du pôle métropolitain de Lille et sa couronne
- Bus à Haut Niveau de Service Lille - Villeneuve d'Ascq
- Bus à Haut Niveau de Service Villeneuve d'Ascq - Marcq-en-Barœul

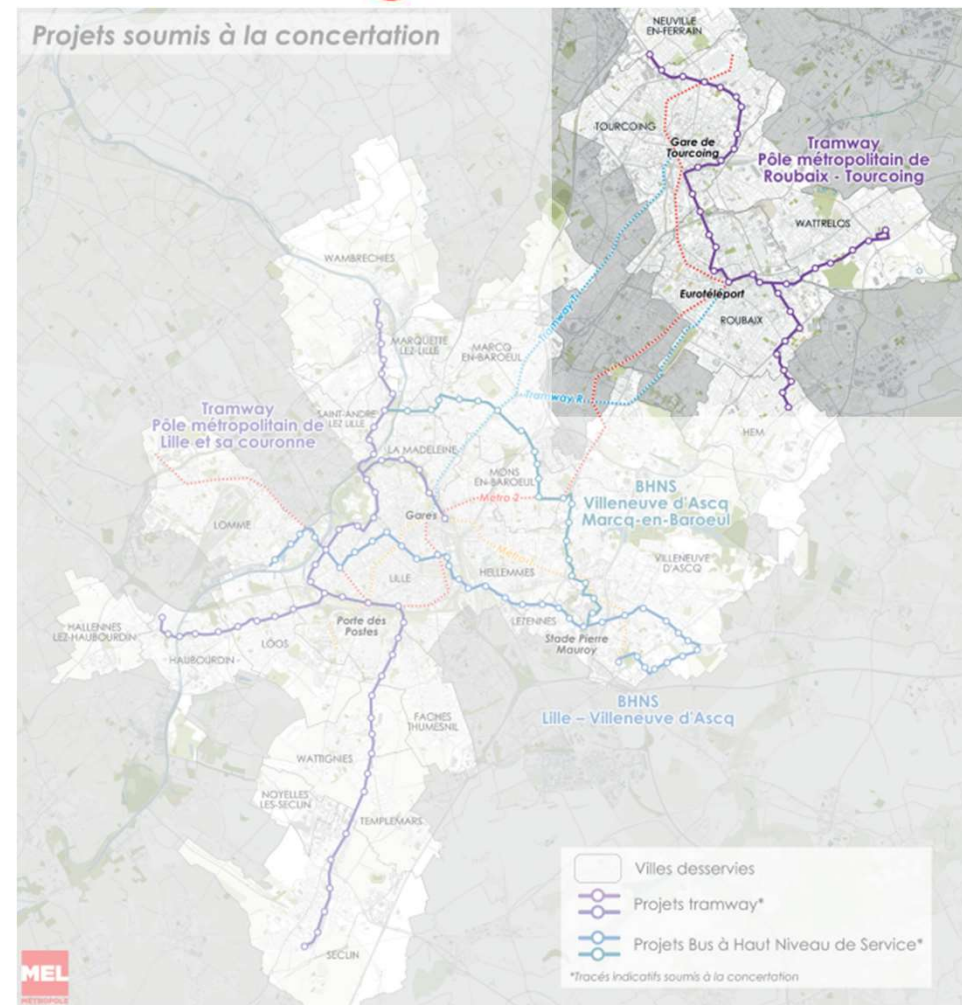


25 COMMUNES

50 km de TRAMWAY

25 km de BHNS

**du 21 FÉVRIER
au 5 AVRIL 2022**



TRAMWAY PÔLE MÉTROPOLITAIN DE ROUBAIX – TOURCOING

De Neuville-en-Ferrain à Hem

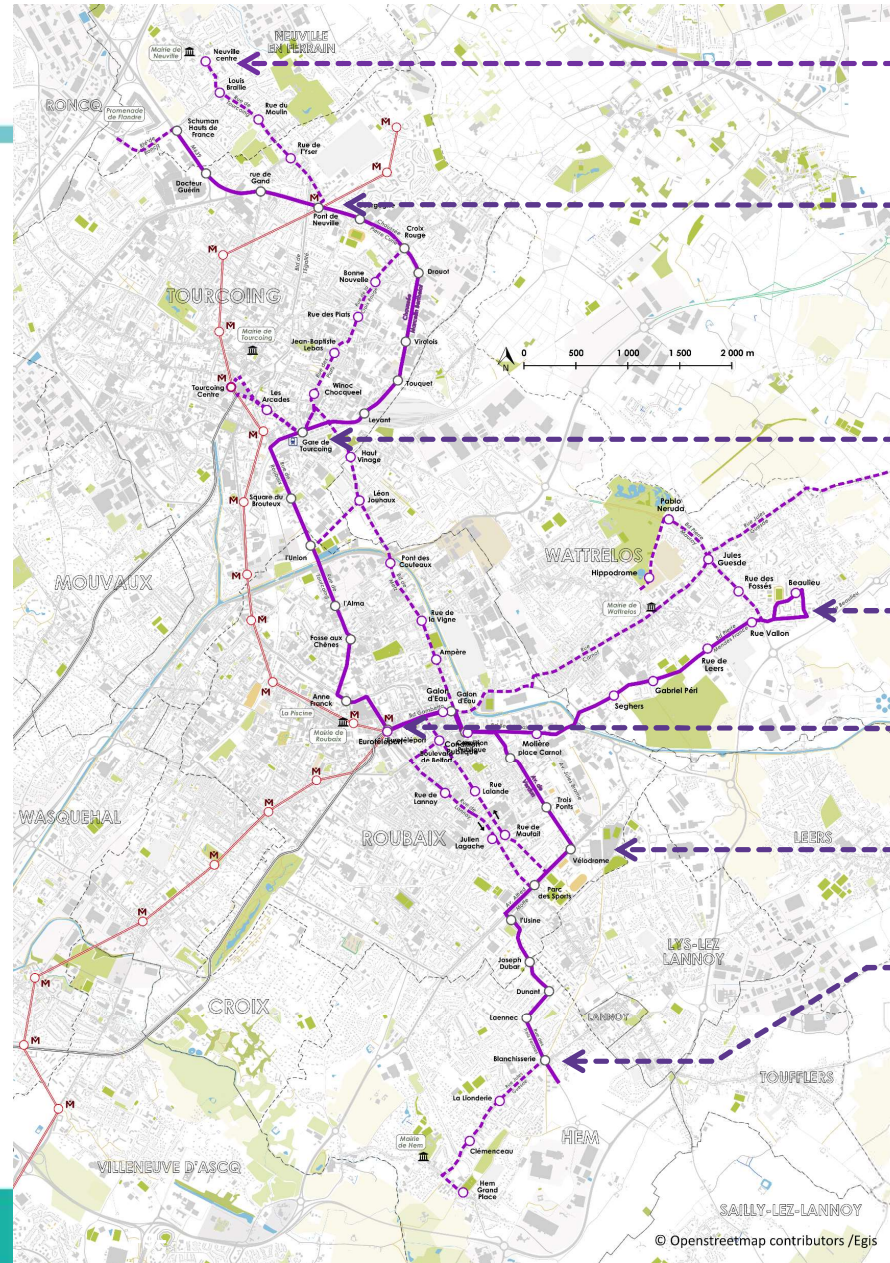
- 14 km
- Fréquence de 6 minutes en heure de pointe
- 28 stations

Extension du Mongy à la gare de Tourcoing

- 1 km
- Fréquence de 7 minutes en heure de pointe
- 2 stations

Axe de Roubaix à Wattrelos

- 5,5 km
- Mode Tramway ou BHNS



Centre-ville de Neuville-en-Ferrain

Pont de Neuville

Gare de Tourcoing

Beaulieu

Eurotéléport

Vélodrome

Blanchisserie



CONCERTATION PRÉALABLE



Tramway

- Concertation réglementaire au titre de l'article L120-1 du code de l'environnement
- Deux garants de la Commission Nationale du Débat Public (CNDP) désignés pour accompagner la concertation

Première étape
... et dans l'avenir
... des enquêtes publiques



CONCERTATION MODE D'EMPLOI

Christophe BACHOLLE
Jean-Claude RUYSSCHAERT

Garants de la concertation
Commission Nationale du Débat
Public (CNDP)



COMMISSION NATIONALE DU DÉBAT PUBLIC



Rôle de la Commission Nationale du Débat Public (CNDP)

Autorité administrative indépendante depuis 2002, créée en 1995, garante du droit à l'information et à la participation du public sur l'élaboration des projets et des politiques publiques ayant un impact sur l'environnement.

Missions des garants

- Veiller au respect des principes et valeurs d'une démarche de concertation du public
- S'assurer des dispositions prises pour l'information et la participation du public
- Favoriser l'expression du public au travers de questions, observations et propositions
- Garantir la qualité, l'intelligibilité et la sincérité des informations diffusées

Contactez les garants :
christophe.bacholle@garant-cndp.fr
jean-claude.ruysschaert@garant-cndp.fr

Egalité de traitement
Indépendance
Transparence
Argumentation
Neutralité
Inclusion



CALENDRIER DE LA CONCERTATION

Les réunions

Réunion
d'ouverture
21 février

Réunion publique
BHNS
Lille – Villeneuve d'Ascq
à Villeneuve d'Ascq
1^{er} mars

Réunion publique
**Tramway du pôle métropolitain
de Roubaix – Tourcoing**
à Tourcoing
7 mars

Réunion
de clôture
5 avril

Interpellations citoyennes

Les ateliers participatifs

Lille, La
Madeleine
9 mars
à Lille

Villeneuve
d'Ascq,
Hellemmes
10 mars
à Lezennes

Neuville-en-
Ferrain,
Tourcoing
14 mars
à Tourcoing

Villeneuve
d'Ascq, Mons-
en-Barœul
15 mars
à Mons-en-
Barœul

Saint-André-lez-
Lille,
Lambersart,
Wambrechies,
Marquette-lez-
Lille
16 mars
à Saint-André-
lez-Lille

Lille, Lomme
17 mars
à Lille

Roubaix, Hem
21 mars
à Roubaix

Marcq-en-
Barœul,
Wasquehal,
Saint-André-
lez-Lille, La
Madeleine
22 mars
à Marcq-en-
Barœul

Faches-
Thumesnil,
Templemars,
Wattignies,
Noyelles-lès-
Seclin, Seclin
23 mars
à Wattignies

Wattrelos
24 mars
à Wattrelos

Loos,
Haubourdin,
Hallennes-lez-
Haubourdin
30 mars
à Loos

2 mars
Réunion publique
**Tramway du pôle métropolitain
de Lille et sa couronne**
à Lille

8 mars
Réunion publique
BHNS
Villeneuve d'Ascq – Marcq-en-Barœul
à Mons-en-Barœul



PARTICIPEZ !

Vos avis et vos contributions sont essentiels car ils nourrissent les études de conception et permettent de donner des bases solides et partagées aux projets

participation.lillemetropole.fr



OBJECTIFS DU PROJET



UN PROJET DE MOBILITÉ



Interconnexions avec :

- Métro **2** à Pont-de-Neuille et Eurotéléport
- Tramway **T** prolongé à la Gare de Tourcoing

Du Vélodrome à Roubaix jusqu'à la gare de Tourcoing :

- Aujourd'hui 28 min en prenant le bus **L4**
- Demain **18 min** en prenant le tramway

Du Pont de Neuville au Site de l'Union à Tourcoing :

- Aujourd'hui 24 min en prenant le métro **2** et en marchant
- Demain **14 min** en prenant le tramway



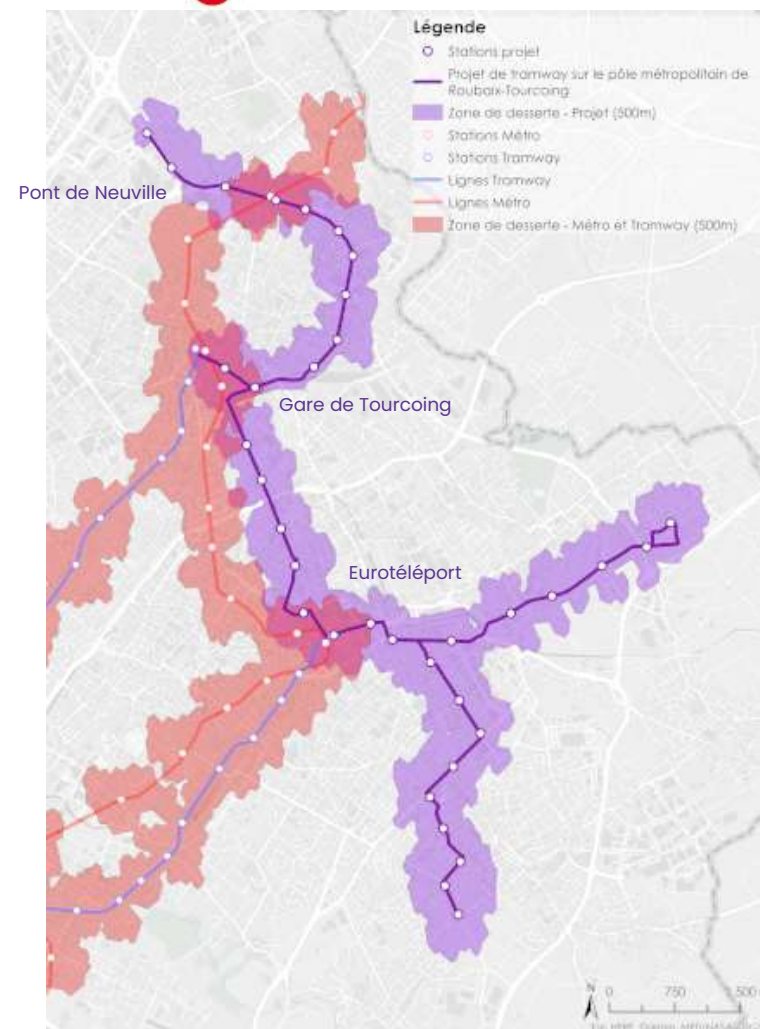
Complémentarité avec
réseau bus et modes actifs



Une desserte de
135 000 habitants
et **59 000 emplois**



Près de **115 000 déplacements quotidiens**
tous modes sur le territoire



UN PROJET DE MOBILITÉ ET ÉGALEMENT ...

... UN PROJET SOCIAL

Rendre la métropole accessible à tous et partout
Desservir des quartiers prioritaires politique de la ville

... UN PROJET ENVIRONNEMENTAL

Apporter une alternative à la voiture individuelle dans un secteur urbain dense

... UN PROJET DE QUALITÉ URBAINE

Repenser les espaces publics pour les apaiser
Accompagner la dynamique de mutation



The background features a stylized cityscape illustration. The left side is light teal, showing silhouettes of buildings, trees, and people walking and cycling. The right side is dark purple, showing silhouettes of buildings, a bench, and a tram. A teal square is positioned to the left of the main title.

CARACTÉRISTIQUES DU PROJET

LE HAUT NIVEAU DE SERVICE

- Une infrastructure robuste
- Un matériel roulant moderne et confortable
- Des stations accessibles et accueillantes
- Des conditions d'exploitation performantes



Tramway

BHNS



LE HAUT NIVEAU DE SERVICE

Stations
permettant une attente
confortable et un accès aux
différents services :
distributeurs de titres de
transport, information
voyageur en temps réel

**Stations intégrées et
visibles dans
l'environnement**

Quais
larges et accessibles
aux personnes à
mobilité réduite

Priorité aux carrefours
pour diminuer les
temps de parcours



Matériel roulant
électrique, moderne,
confortable, lumineux et
accessible avec
plancher bas

Sites propres
garantissent la vitesse
et la régularité.
Fréquence de passage
élevée qui diminue les
temps d'attente

Espace public
est traité de façon
qualitative au-delà de
la seule voie de
transport. Apport du
végétal.

ILLUSTRATIONS DE PROJETS DE TRAMWAY



La Défense extension Ligne T2



Nice Ligne 1



Lyon Ligne T3

UNE INSERTION PAYSAGÈRE QUALITATIVE

Un cadre de vie plus agréable

- Des espaces publics requalifiés
- Un partage des usages
- Une place retrouvée pour le végétal



© l'oeil du pigeon



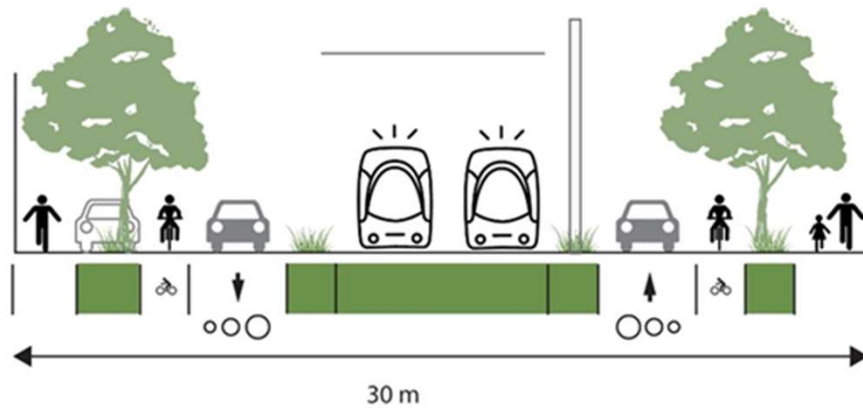
© l'oeil du pigeon



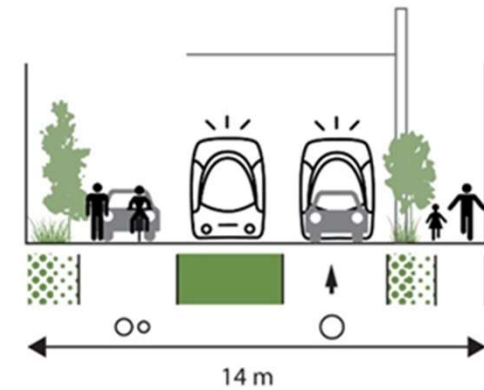
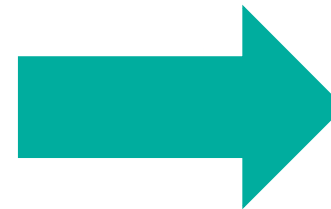
© l'oeil du pigeon



PHILOSOPHIE DE PARTAGE DE L'ESPACE PUBLIC



Grande largeur d'emprise
Chaque fonction à sa place



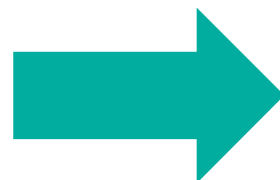
Petite largeur d'emprise
Priorisation des fonctions à définir



PARTAGE DE L'ESPACE PUBLIC



Quand la largeur de la voirie ne permet pas de conserver une large place pour l'ensemble des usages



Il faut prioriser



Respecter les normes en vigueur
Assurer la sécurité de tous les usagers de l'espace public



Assurer la performance du système de transport



Améliorer et sécuriser les cheminements des modes actifs



Apporter de la qualité urbaine
Requalifier les espaces publics
Apporter du végétal en ville



Prendre en compte les fonctions et usages existants
notamment concernant la voiture dans une vision élargie
et repensée des plans de circulation et du stationnement





TRACÉS ET VARIANTES

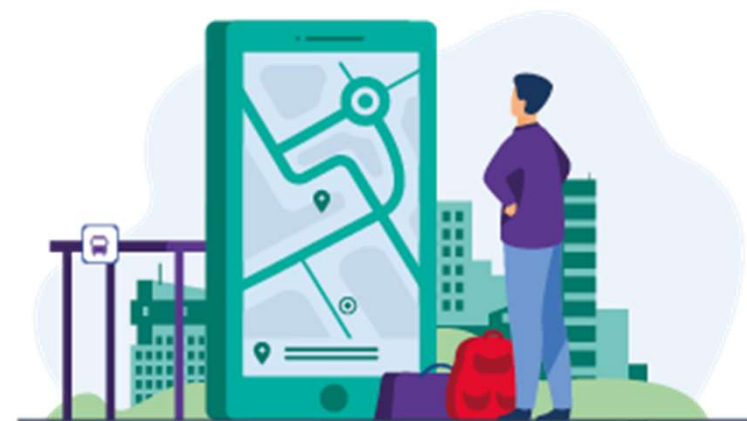


TRACÉS SOUMIS À CONCERTATION

- Des tracés de référence
- Des variantes

Les éléments recueillis lors de la concertation permettront la poursuite des études de conception détaillées.

Votre avis compte :
Que pensez-vous des tracés des projets ?



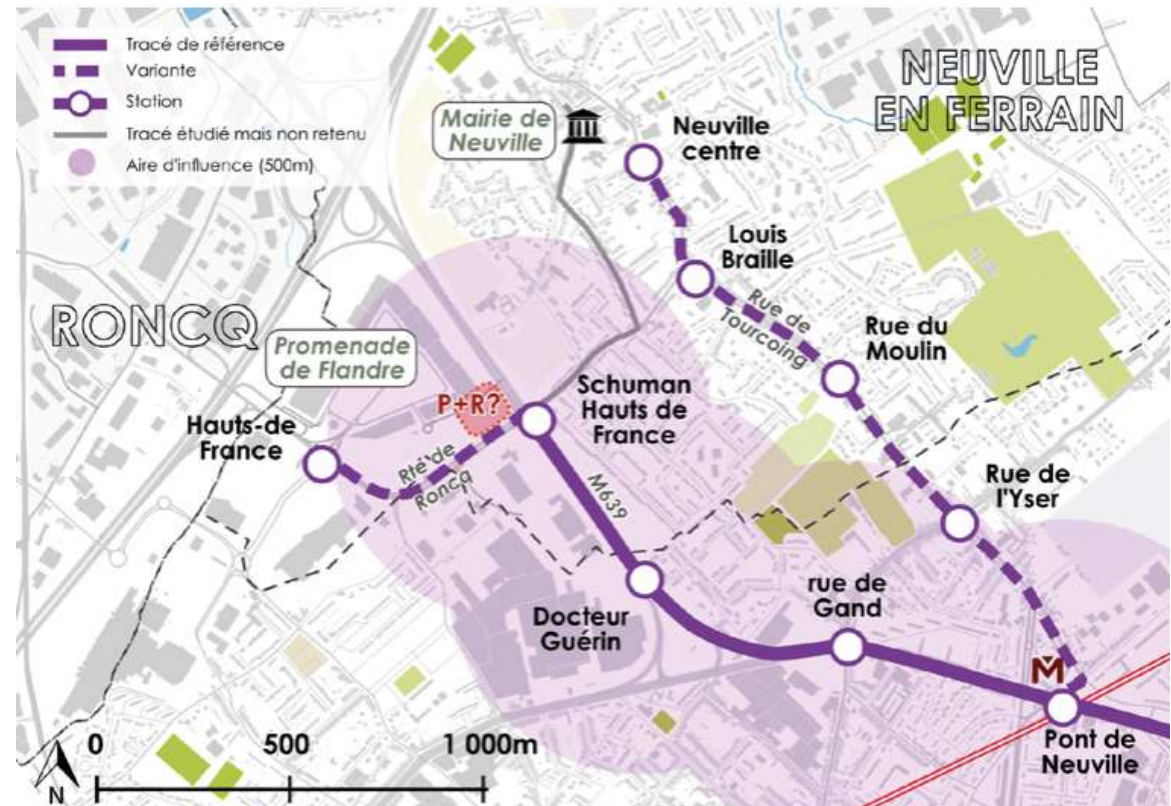
SECTEUR NEUVILLE-EN-FERRAIN – PONT DE NEUVILLE

Tracé de référence par l'Avenue des Hauts de France

- Boulevard des Hauts de France, chaussées Forest / Gramme
- Insertion urbaine aisée
- Renforcement des modes actifs sur le boulevard
- Interrogation sur un P+R

Variantes

- Une variante via la rue de Tourcoing
 - Desserte directe du centre-ville de Neuville-en-Ferrain
 - Voiries très étroites
- Une extension vers le centre commercial
 - Suppression stationnements
 - Coût supplémentaire



SECTEUR NEUVILLE-EN-FERRAIN – PONT DE NEUVILLE

Tracé de référence par l'avenue des Hauts de France



Variante par la rue de Tourcoing



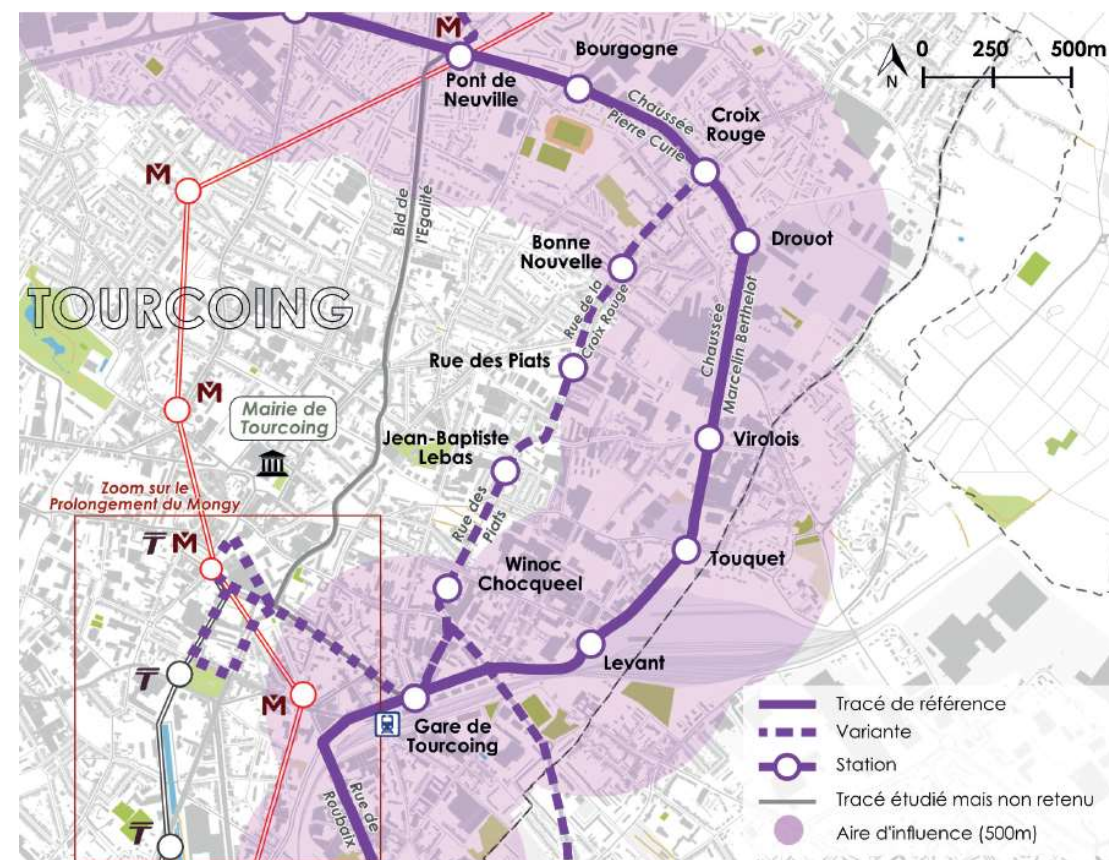
SECTEUR DE PONT DE NEUVILLE – GARE DE TOURCOING

Tracé de référence par le boulevard industriel

- Boulevard Industriel : chaussées Gramme, Curie, Berthelot, rues du Levant et Chateaubriand, avenue Lefrançois et place Pierre Semard
- Insertion urbaine aisée
- Transformation du boulevard en accompagnement du projet de ceinture verte et des projets urbains du secteur

Variante

- Variante par la rue de la Croix Rouge et la rue des Plats
 - Insertion en cœur de ville
 - Voiries étroites
 - Caractéristiques et usages actuels difficilement compatibles avec un tramway sur certains tronçons



SECTEUR DE PONT DE NEUVILLE – GARE DE TOURCOING

Tracé de référence par le boulevard industriel



Variante par la rue de la Croix Rouge et la rue des Piats



EXTENSION DU TRAMWAY EXISTANT A LA GARE DE TOURCOING

Extension de la branche T du Mongy jusqu'à la gare de Tourcoing

- Lien gare centre-ville
- Desservir la gare par le tramway

Variantes

- Variante 1 – Rebroussement
 - Complexité d'exploitation et impact bâti
- Variante 2 – Lehoucq
 - Difficulté d'insertion de la station avec potentielle mise en sens unique rue Fidèle Lehoucq
- Variante 3 – Place de la République
 - Desserte directe du centre-ville
 - Enjeu dimension patrimoniale et insertion urbaine
- Variante 4 – Sens uniques Chanzy et Faidherbe
 - Supprime double sens tramway en voie unique rue de Chanzy mais réorganisation des fonctions rue de Faidherbe



> Variante 1 – Rebroussement



> Variante 3 – Place de la République



> Variante 2 – Par la rue Fidèle Lehoucq



> Variante 4 – Sens uniques Chanzy et Faidherbe

EXTENSION DU TRAMWAY EXISTANT A LA GARE DE TOURCOING



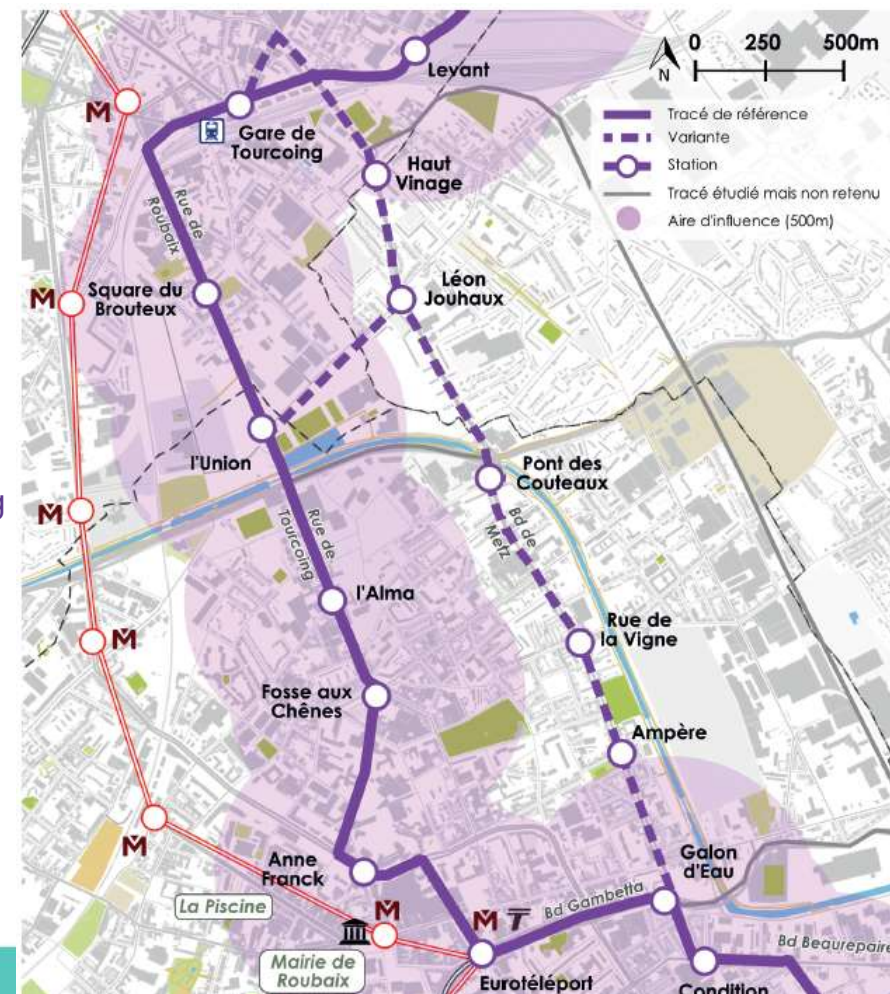
SECTEUR GARE DE TOURCOING – EUROTÉLÉPORT

Tracé de référence par la rue de Tourcoing

- Avenue Lefrançois, rues de Roubaix, des Retrouvilles, de Tourcoing, avenue de la Fosse aux Chênes, Nations Unies, rue Jean Monnet et place de la Liberté
- Accompagnement des projets de redynamisation du centre ville de Roubaix
- Créer une desserte de proximité entre la gare de Tourcoing, l'Union et Eurotéléport, via les zones urbaines denses
- Accompagner la requalification et le désenclavement des quartiers traversés notamment Epidème, Alma

Variantes

- Variante par les boulevards Léon Jouhaux, des Couteaux, de Metz et de Strasbourg
 - Desserte quartiers du Tilleul et des villas
 - Tracé sinueux et reprise à faire du pont des Tilleuls
- Variante par les boulevards Léon Jouhaux et la rue de l'Union
 - Desserte quartiers du Tilleul et des villas
 - Tracé plus long



SECTEUR GARE DE TOURCOING – EUROTÉLÉPORT

Tracé de référence par la rue de Tourcoing



Variante par les boulevards Léon Jouhaux, des Couteaux, de Metz et de Strasbourg



Variante par la rue de l'Union



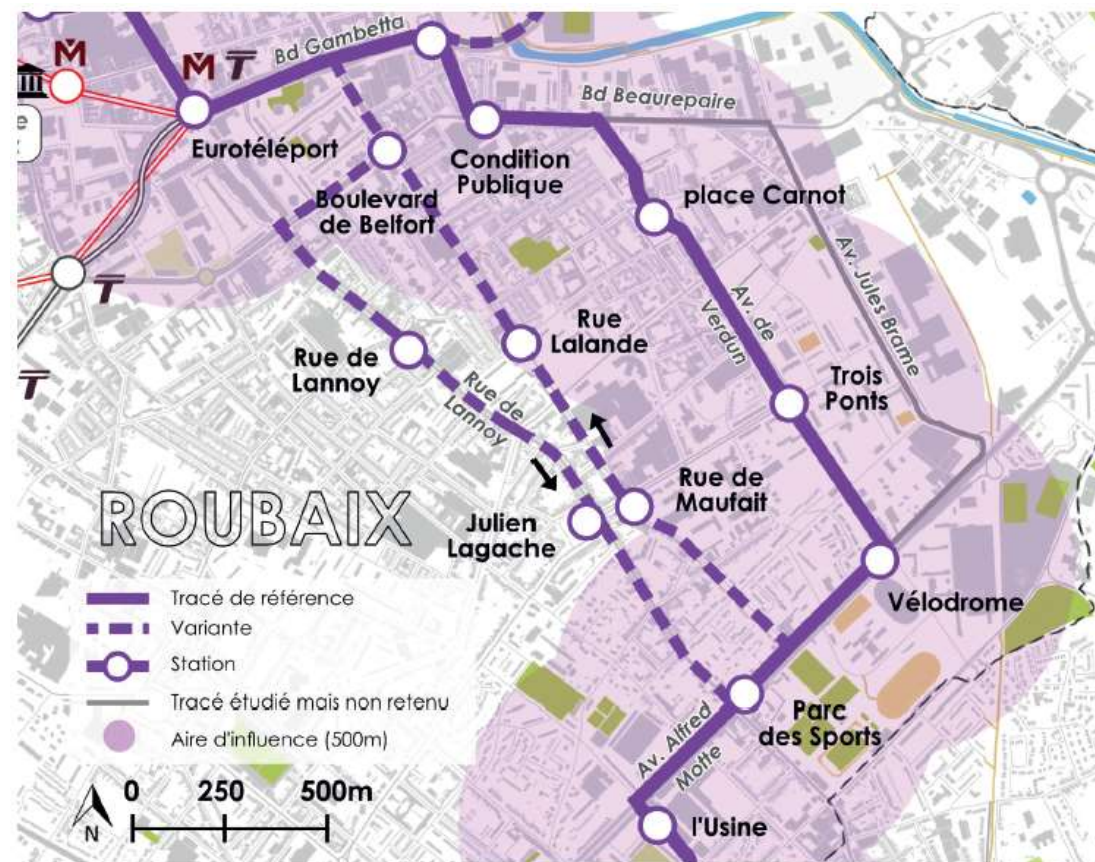
SECTEUR EUROTÉLÉPORT – HAUTS CHAMPS

Tracé de référence par les boulevards et la place Carnot

- Boulevards Gambetta, Colmar, Beaurepaire, rue Lannes, Place Carnot, rue Soult, avenues de Verdun, Salengro et Motte
- Passage par les quartiers Politiques de la Ville : Pile et Trois Ponts
- Insertion dans une voirie adaptée mais complexe rue Soult

Variante

- Variante de tracés dissociés
 - Rues étroites
 - Sens de circulation distinct
 - Impact sur le plan de circulation et stationnement du quartier



SECTEUR EUROTÉLÉPORT – HAUTS CHAMPS

Tracé de référence par la place Carnot et l'avenue de Verdun



Variante de tracés dissociés



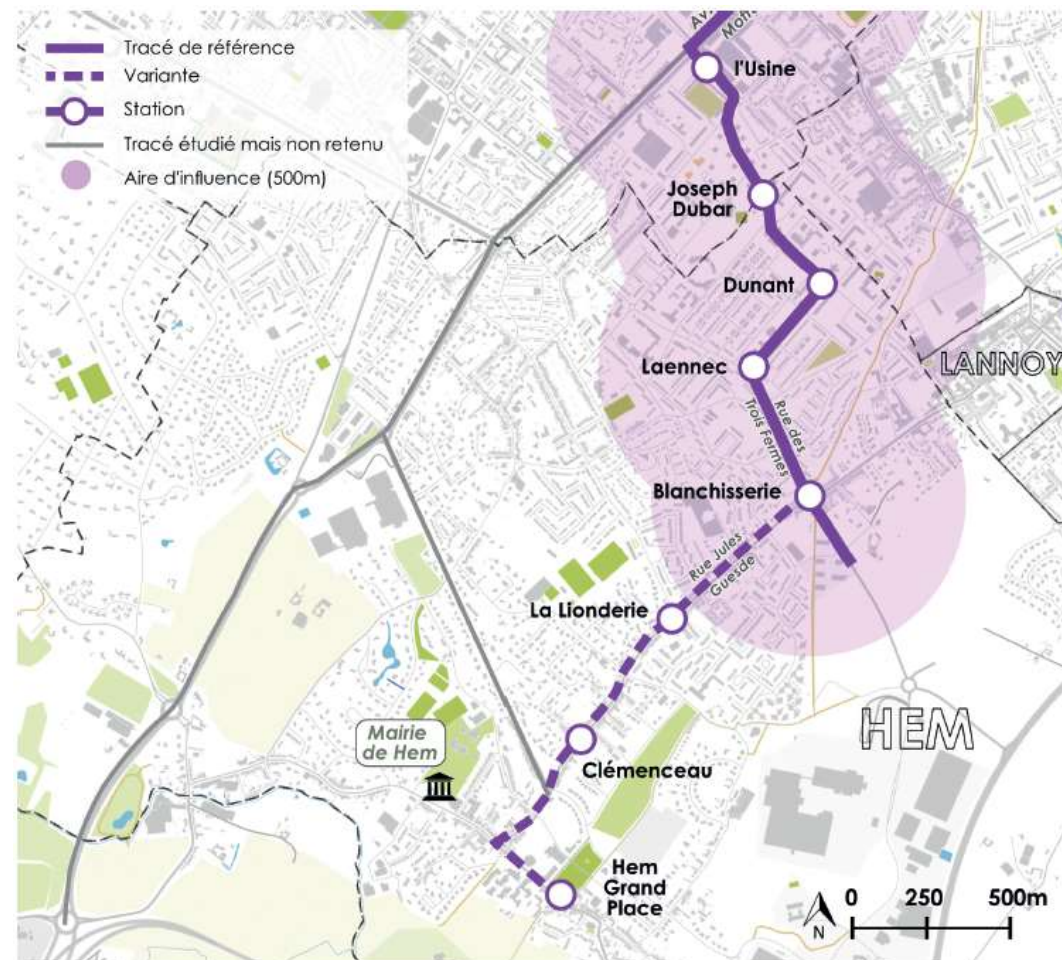
SECTEUR HAUTS CHAMPS – HEM

Tracé de référence avenue Motte, rues Michelet et Degas

- Avenue Motte, rues Michelet, Degas, avenue Président Coty, rues du Dr Schweitzer, Dunant, Trois Fermes et avenue Aristide Briand
- Reprend le tracé actuel de la ligne de bus 8
- Insertion dans espaces généreux

Variante

- Variante Extension au centre du bourg de Hem par la rue Jules Guesde
 - Desservir le centre bourg de Hem
 - Renforcer le lien entre le centre ville et les quartiers au Nord de Hem
 - Coût supplémentaire
 - Largeurs de voiries étroites



SECTEUR HAUTS CHAMPS – HEM

Tracé de référence sur le trajet de la Ligne 8



Variante d'extension au centre du bourg de Hem par la rue Jules Guesde



SECTEUR ROUBAIX- WATTRELOS

Tracé de référence en mode tramway

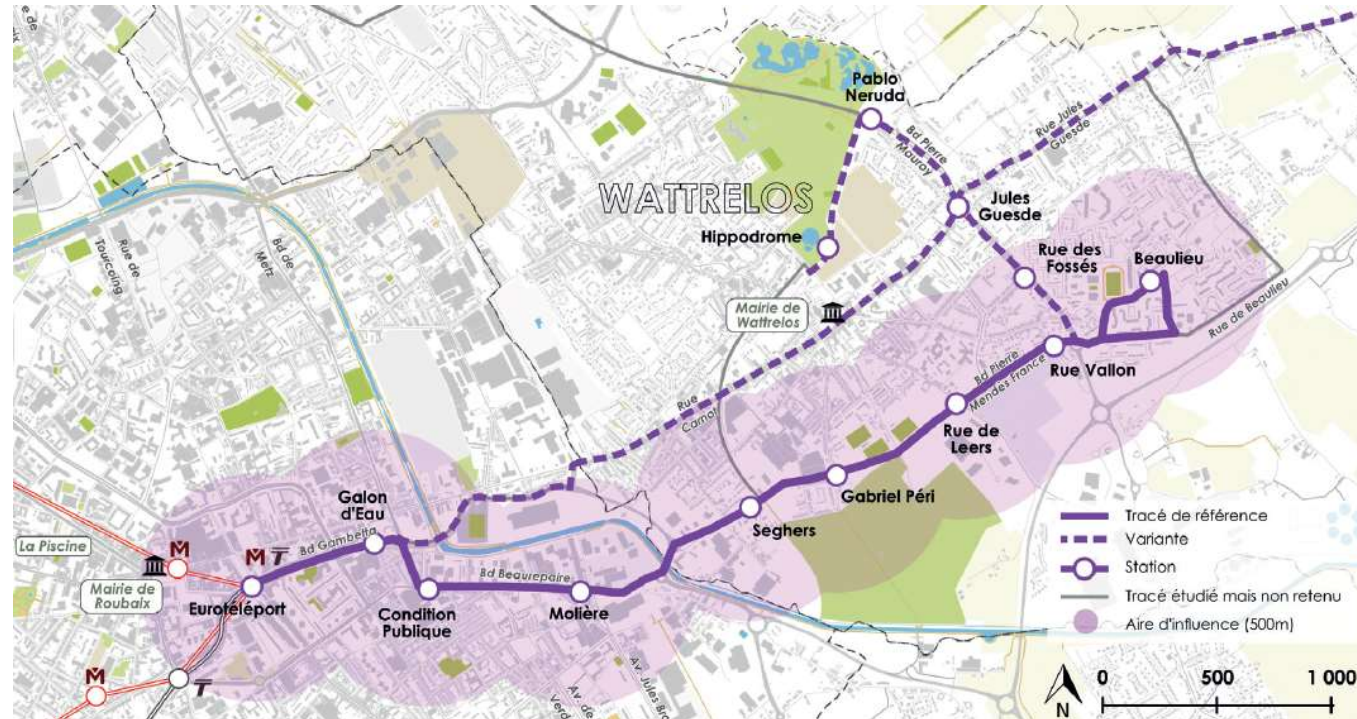
- Boulevard Pierre Mendès France
 - Tracé à l'insertion relativement aisée
 - Eloignement du centre de Wattrelos

Variante extension tramway

- Rue du Vallon
 - Desserte quartiers Hippodrome et Beaulieu
 - Coût important

Variante en mode BHNS

- Rue Carnot
 - Desserte du cœur de ville en BHNS
 - Aménagement axe centre-ville à réinterroger



SECTEUR ROUBAIX- WATTRELOS

Tracé de référence en mode tramway

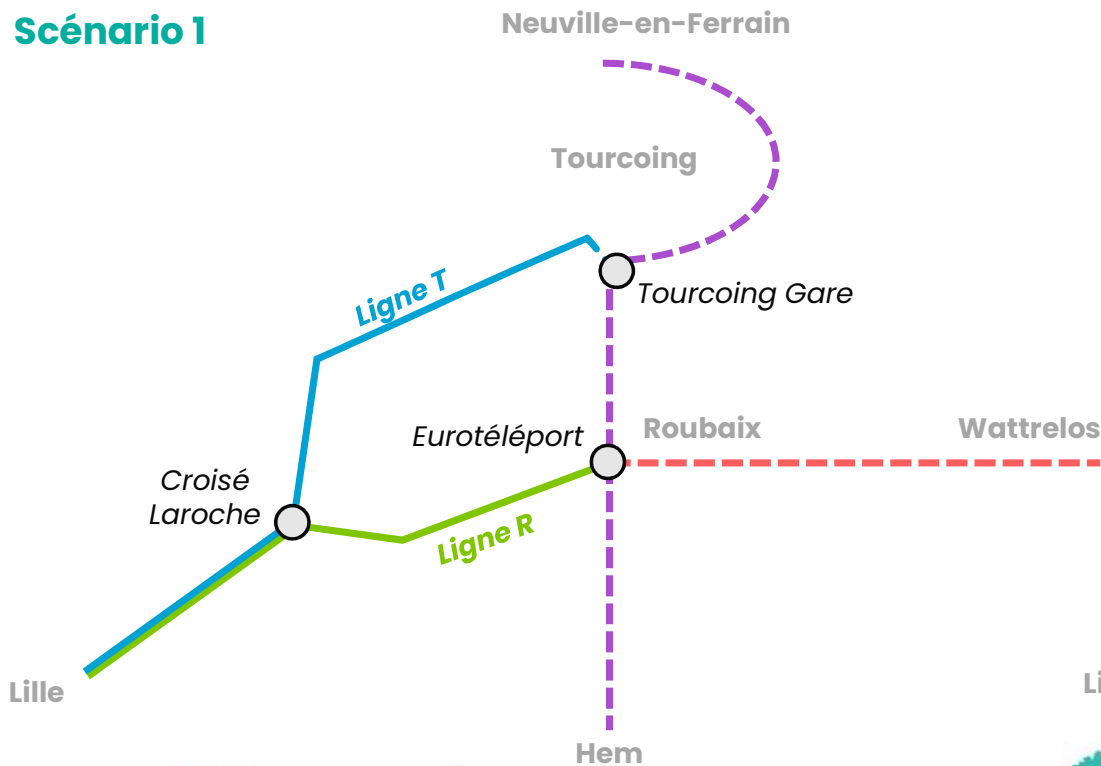


Variante de tracé en mode BHNS

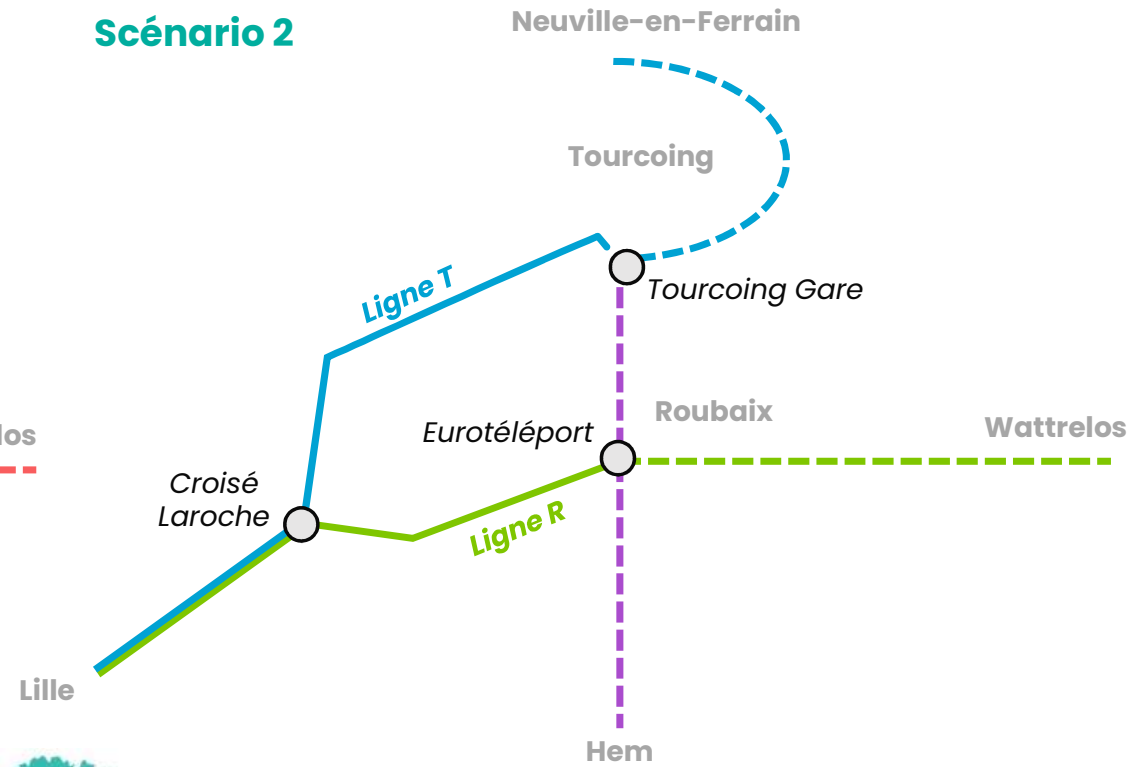


EXPLOITATIONS POSSIBLES

Scénario 1



Scénario 2



— Lignes de tramway existantes
- - - Projets de lignes de tramway





PROCHAINES ETAPES



ÉTAPES DU PROJET



Concertation continue



Information et accompagnement



Études de faisabilité
2021-2022

CONCERTATION PRÉALABLE
21 février au 5 avril 2022

Étude techniques, environnementales et socio-économiques
2023 - 2025

Enquête publique
2024 - 2025

Déclaration d'utilité publique
2025 - 2026

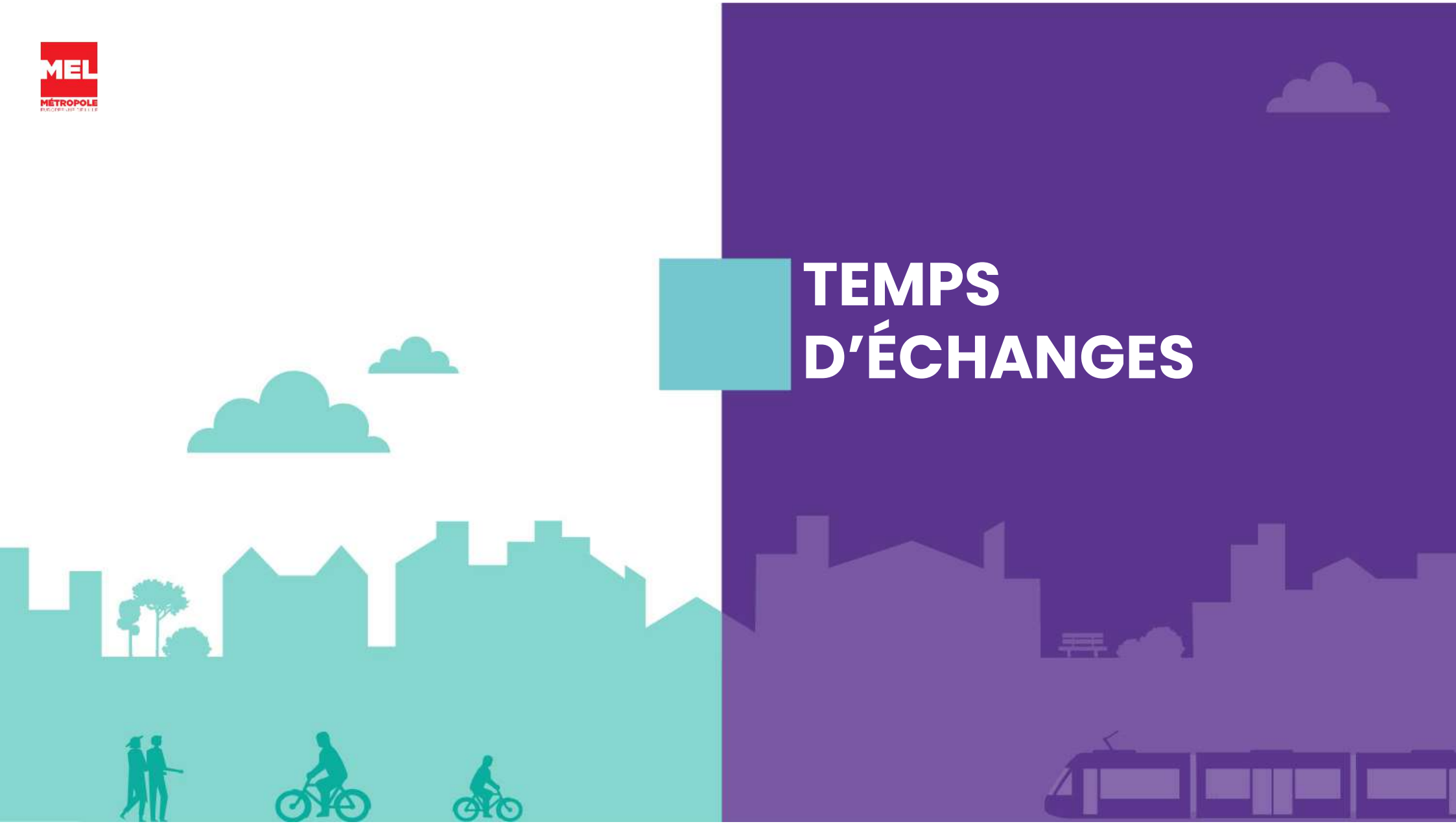
Travaux
À partir de fin 2025

Essais et mises en services
À partir de mi-2028





TEMPS D'ÉCHANGES



PROCHAINES RENCONTRES

Réunion d'ouverture

Réunion publique
**Tramway pôle métropolitain Roubaix -
Tourcoing**
07/03/2022

Les ateliers

Secteur Neuville-en-Ferrain, Tourcoing
14/03 à l'Hôtel de Ville de Tourcoing

Secteur Roubaix, Hem
21/03 à l'Hôtel de Ville de Roubaix

Secteur Wattrelos
24/03 à la Salle Jean Jaurès de Wattrelos

Réunion de clôture - 05/04/2022

Bilan des garants - 05/2022

Délibération Métropole Européenne de Lille - 06/2022



PARTICIPEZ !

Vos avis et vos contributions sur :

- L'opportunité du projet et le besoin de desserte,
- Le tracé et les différents itinéraires proposés,
- Les grands principes d'insertion.



Site internet de la concertation :

participation.lillemetropole.fr



Contactez les garants :

christophe.bacholle@garant-cndp.fr

jean-claude.ruysschaert@garant-cndp.fr



CONCERTATION PRÉALABLE



+ DE TRANSPORTS

AU  **DE VOTRE QUOTIDIEN**

CONCERTATION 21 FÉV.
> 05 AVR.

NOUVELLES LIGNES DE TRAM
ET DE BUS À HAUT NIVEAU DE SERVICE
VOTRE AVIS COMPTE, RENDEZ-VOUS SUR LILLEMETROPOLE.FR



Merci de votre participation

